

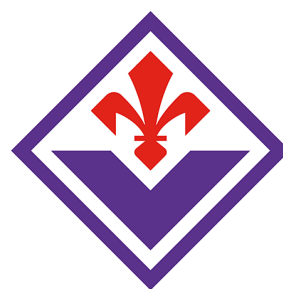
MATCH REPORT



Giornata 7
SERIE A ENILIVE 2025-2026



MILAN



FIorentINA

Milano 19/10/2025
GIUSEPPE MEAZZA 20:45



Giornata 7
SERIE A ENILIVE 2025-2026

MATCH REPORT



Milano 19/10/2025 GIUSEPPE MEAZZA 20:45



MILAN

2-1

FIorentina



FORMAZIONI

MILAN

16	MAIGNAN (P)	
23	TOMORI	■
46	GABBIA	
31	PAVLOVIĆ	👟
24	ATHEKAME	■
4	RICCI	
14	MODRIĆ	
19	FOFANA	■
33	BARTESAGHI	
56	SAELEMAEKERS	
10	RAFAEL LEÃO	⚽ R



A disposizione

1	P. TERRACCIANO (P)
37	PITTARELLA (P)
5	DE WINTER
7	GIMÉNEZ
25	BALENTIEN
27	ODOGU
42	E. SALA

FIorentina

(P) DE GEA	43
PONGRAČIĆ	5
PABLO MARÍ	18
RANIERI	6
DODÔ	2
MANDRAGORA	8
NICOLUSSI C.	14
FAGIOLI	44
GOSENS	21
FAZZINI	22
KEAN	20



A disposizione

(P) LEZZERINI	1
(P) MARTINELLI	30
SOHM	7
DŽEKO	9
GUÐMUNDSSON	10
SABIRI	11
COMUZZO	15
VITI	26
NDOUR	27
FORTINI	29
KOUADIO	60
PARISI	65
PICCOLI	91

Allenatore: **MASSIMILIANO ALLEGRI**

Allenatore: **STEFANO PIOLI**

Arbitro: **LIVIO MARINELLI**
Assistente arbitrale: **LUCA MONDIN**
Assistente arbitrale: **KALED BAHRI**

Quarto ufficiale: **ALBERTO RUBEN ARENA**
V.A.R.: **ROSARIO ABISSO**
A.V.A.R.: **ALEANDRO DI PAOLO**



Giornata 7
SERIE A ENILIVE 2025-2026

MATCH REPORT



Milano 19/10/2025 GIUSEPPE MEAZZA 20:45



MILAN

2-1

FIorentina



CRONOLOGIA



Legenda:

- Gol
- Autogol
- Rigore
- Assist
- Ammonizioni
- Sostituzione
- Espulsione
- Doppia ammonizione



Giornata 7
SERIE A ENILIVE 2025-2026

MATCH REPORT



Milano 19/10/2025 GIUSEPPE MEAZZA 20:45



MILAN

2-1

FIorentina



TEMPO DI GIOCO



Effettivo:

55%

1° Tempo - 2° Tempo

28'50" - 25'15"



POSSESSO PALLA

MILAN

FIorentina

POSSESSO PALLA PER QUARTI

1T	0'-15'	2T	46'-60'
40.72%	59.28%	53.37%	46.63%
	16'-30'		61'-75'
56.94%	43.06%	36.42%	63.58%
	31'-46'		76'-98'
35.75%	64.25%	42.42%	57.58%

STATISTICHE SQUADRE

	MIL	FIO
Tiri	14	5
Tiri in porta	4	1
Tiri in porta da area	10	2
Pali		
Traverse		
Tiri fuori	7	3
Tiri respinti	3	1
Occasioni da gol	1	
Passaggi chiave	11	4
Assist	1	
Falli fatti	14	13
Corner	1	3
Fuorigioco		2
Cross completati/totali	4/14	4/24
Dribbling	7	3
Passaggi riusciti	450	334
Passaggi riusciti/tentati (%)	88	84
Passaggi riusciti in ultimo terzo	127	64
Palloni giocati in avanti riusciti	252	169
Passaggi lunghi	71	43
Parate		2
Recuperi	31	33



MILAN

2-1

FIORENTINA



STATISTICHE GIOCATORE

MILAN	MIN	GS	AUT	PA	AS	RE	LU	AMM	DAM	ESP
16 MAIGNAN	99'	1					11			
23 TOMORI	99'		2							
46 GABBIA	99'		1							
31 PAVLOVIĆ	99'		1			1	2		1	1
24 ATHEKAME	58'		1				1		1	20
4 RICCI	99'						3		1	47
14 MODRIĆ	99'								4	46
19 FOFANA	99'		3	1			1		1	27
33 BARTESAGHI	99'								3	35
56 SAELEMAEKERS	91'		1				1			47
10 RAFAEL LEÃO	94'	2		2	2		2			21
5 DE WINTER	8'								2	50
7 GIMÉNEZ	41'		3	1			2		2	66
25 BALENTIEN	5'									

FIORENTINA	MIN	GS	AUT	PA	AS	RE	LU	AMM	DAM	ESP
43 DE GEA	99'	2		2			14			
5 PONGRAČIĆ	99'		1					1		46
18 PABLO MARÍ	99'									43
6 RANIERI	99'						3		1	44
2 DODÔ	99'		2				1			26
8 MANDRAGORA	88'						2			15
14 NICOLUSSI C.	88'		1							39
44 FAGIOLI	99'						2		2	47
21 GOSENS	70'	1		1	1					15
22 FAZZINI	70'						1			21
20 KEAN	78'						1			3
7 SOHM	11'									6
9 DŽEKO	11'								1	
10 GUDMUNDSSON	29'									5
65 PARISI	29'									8
91 PICCOLI	21'									

Legenda

AMM	Ammonizioni
AUT	Autogol
PG	Palle giocate
DAM	Doppia ammonizione
ESP	Espulsioni Dirette
G	Gol
GS	Gol subiti
MIN	Minuti giocati
AS	Assist
FS	Falli subiti
T	Tiri
TP	Tiri in porta
OG	Occasioni da gol
PL	Pali
PA	Parate
RE	Respinte
LU	Palle lunghe
P(%)	Passaggi riusciti/tentati (%)
PC	Passaggi chiave
PA	Palloni giocati in avanti riusciti
P	Passaggi riusciti
R	Recuperi

RANKING GIOCATORI

Tiri		Tiri in porta		Passaggi riusciti in ultimo terzo		Occasioni da gol	
1	GIMÉNEZ MIL 3	1	RAFAEL LEÃO MIL 2	1	SAELEMAEKERS MIL 24	1	PAVLOVIĆ MIL 1
2	FOFANA MIL 3	2	GOSENS FIO 1	2	RICCI MIL 19		
3	DODÔ FIO 2	3	GIMÉNEZ MIL 1	3	FAGIOLI FIO 16		
4	TOMORI MIL 2	4	FOFANA MIL 1	4	TOMORI MIL 15		
5	RAFAEL LEÃO MIL 2			5	BARTESAGHI MIL 14		
Cross		Passaggi riusciti		Passaggi chiave		Dribbling	
1	BARTESAGHI MIL 6	1	TOMORI MIL 70	1	MODRIĆ MIL 4	1	SAELEMAEKERS MIL 4
2	DODÔ FIO 6	2	PAVLOVIĆ MIL 65	2	BARTESAGHI MIL 3	2	RANIERI FIO 2
3	FAGIOLI FIO 4	3	SAELEMAEKERS MIL 47	3	FAGIOLI FIO 2	3	DODÔ FIO 1
4	PARISI FIO 3	4	FAGIOLI FIO 47	4	DŽEKO FIO 1	4	MAIGNAN MIL 1
5	NICOLUSSI C. FIO 3	5	RICCI MIL 47	5	RANIERI FIO 1	5	GIMÉNEZ MIL 1



MILAN

2-1

FIorentina



INDICATORI DI SQUADRA

PERICOLOSITÀ AZIONI MANOVRATE		PERICOLOSITÀ AZIONI TRANSIZIONE		PERICOLOSITÀ		PERICOLOSITÀ AZIONI MANOVRATE		PERICOLOSITÀ AZIONI TRANSIZIONE	
60.67%		52.27%		59.58%		51.26%		49.83%	
29.66km/h		8.28km/h		VELOCITÀ DEL PALLONE		24.41km/h		VELOCITÀ DI CONDUZIONE PALLA	
42%		58%		CONDUZIONE VS PASSAGGI		63%		37%	

RECORDMEN

INDICE DI VERTICALITÀ

Numero di giocatori avversari superati da un passaggio verticale. Calcolato solo se il passaggio è andato a buon fine.

Dà idea di quanto un giocatore tenda a superare le linee di pressione avversarie.

1	33	DAVIDE BARTESAGHI	2.81	1	8	ROLANDO MANDRAGORA	3.6
2	56	ALEXIS SAELEMAEKERS	2.63	2	43	DAVID DE GEA	3.33
3	19	YOUSOUF FOFANA	2.59	3	6	LUCA RANIERI	2.76
4	23	FIKAYO TOMORI	2.44	4	44	NICOLÒ FAGIOLI	2.71
5	24	ZACHARY ATHEKAME	2.37	5	22	JACOPO FAZZINI	2.59

INDICE RISCHIO PASSAGGIO

Calcolato per ogni passaggio, solo se il passaggio è andato a buon fine.

Misura la propensione del giocatore a rischiare la giocata.

1	33	DAVIDE BARTESAGHI	22.69%	1	43	DAVID DE GEA	36.17%
2	23	FIKAYO TOMORI	22.06%	2	8	ROLANDO MANDRAGORA	35.92%
3	56	ALEXIS SAELEMAEKERS	20.64%	3	22	JACOPO FAZZINI	24.8%
4	31	STRAHINJA PAVLOVIĆ	20.03%	4	14	HANS NICOLUSSI CAVIGLIA	16.3%
5	14	LUKA MODRIĆ	17.62%	5	2	DODÔ	16.11%

PRESSIONE RICEVUTA

Misura quanto il portatore di palla è pressato dalla squadra avversaria. Dipende dalla velocità, dalla direzione di corsa e dalla distanza del giocatore avversario rispetto all'avversario che si trova a minore distanza.

1	7	SANTIAGO GIMÉNEZ	76.62%	1	91	ROBERTO PICCOLI	88.4%
2	10	RAFAEL LEÃO	72.06%	2	20	MOISE KEAN	74.47%
3	19	YOUSOUF FOFANA	69.46%	3	22	JACOPO FAZZINI	71.27%
4	4	SAMUELE RICCI	61.93%	4	10	ALBERT GUDMUNDSSON	69.76%
5	14	LUKA MODRIĆ	55.98%	5	8	ROLANDO MANDRAGORA	62.53%

DISPONIBILITÀ AL PASSAGGIO

Quanto un giocatore si smarca dagli avversari per ricevere il passaggio dal compagno. Valore percentuale tra 0 e 100.

Viene calcolato per tutti i compagni di squadra del giocatore in possesso di palla.

1	33	DAVIDE BARTESAGHI	87.07%	1	5	MARIN PONGRAČIĆ	80.59%
2	31	STRAHINJA PAVLOVIĆ	80.51%	2	2	DODÔ	80.32%
3	23	FIKAYO TOMORI	80.21%	3	6	LUCA RANIERI	79.96%
4	46	MATTEO GABBIA	75.53%	4	65	FABIANO PARISI	79.81%
5	14	LUKA MODRIĆ	72.8%	5	18	PABLO MARÍ	79.76%



MILAN

2-1

FIORENTINA



RANKING GIOCATORI (Performance Chilometriche-Velocistiche)

Jog - Run - Sprint (km)			
1	SAMUELE RICCI	totale km 12.124	
		9.224	2.751 0.099
2	DAVIDE BARTESAGHI	totale km 11.118	
		8.326	2.258 0.444
3	STRAHINJA PAVLOVIĆ	totale km 10.684	
		8.681	1.666 0.277
4	ALEXIS JESSE SAELEMAEKERS	totale km 10.338	
		8.179	2.051 0.044
5	YOUSOUF FOFANA	totale km 10.277	
		8.125	1.809 0.250

Jog - Run - Sprint (km)			
1	NICOLÒ FAGIOLI	totale km 11.474	
		8.867	2.468 0.071
2	HANS NICOLUSSI CAVIGLIA	totale km 11.460	
		8.694	2.642 0.083
3	LUCA RANIERI	totale km 10.438	
		8.848	1.418 0.081
4	ROLANDO MANDRAGORA	totale km 10.399	
		7.975	2.244 0.110
5	MARIN PONGRAČIĆ	totale km 10.358	
		8.111	1.936 0.225

Velocità media in Run (km/h)			
1	BALENTIEN	MIL	19.829
2	RAFAEL LEÃO	MIL	19.654
3	BARTESAGHI	MIL	19.586
4	ATHEKAME	MIL	19.521
5	FOFANA	MIL	19.499

Velocità media in Run (km/h)			
1	GUÐMUNDSSON	FIO	19.734
2	PARISI	FIO	19.695
3	DE GEA	FIO	19.578
4	PONGRAČIĆ	FIO	19.574
5	GOSENS	FIO	19.553

Velocità in Sprint (km/h)			
1	GIMÉNEZ	MIL	29.107
2	MAIGNAN	MIL	28.945
3	BALENTIEN	MIL	28.756
4	GABBIA	MIL	28.103
5	FOFANA	MIL	28.088

Velocità in Sprint (km/h)			
1	PONGRAČIĆ	FIO	28.115
2	KEAN	FIO	27.736
3	DODÔ	FIO	27.590
4	PARISI	FIO	27.480
5	PABLO MARÍ	FIO	27.463

PERFORMANCE DI SQUADRA (Chilometriche-Velocistiche)

Distanza percorsa (km)	111.945
Jog - Run - Sprint (km 111.945)	
88.752	20.310 1.946

Distanza percorsa (km)	114.305
Jog - Run - Sprint (km 114.305)	
89.602	22.153 1.597

I dati fisici sono relativi alla rilevazione live e potranno differire da quelli certificati consegnati successivamente agli staff tecnici

Jog:	0-7 km/h	Run:	7.1-15 km/h	Sprint:	15.1+ km/h	Jog + Run + Sprint:	Distanza Totale Percorsa
TOP Sprinter:	Picco di velocità istantaneo, top 5 giocatori per squadra						



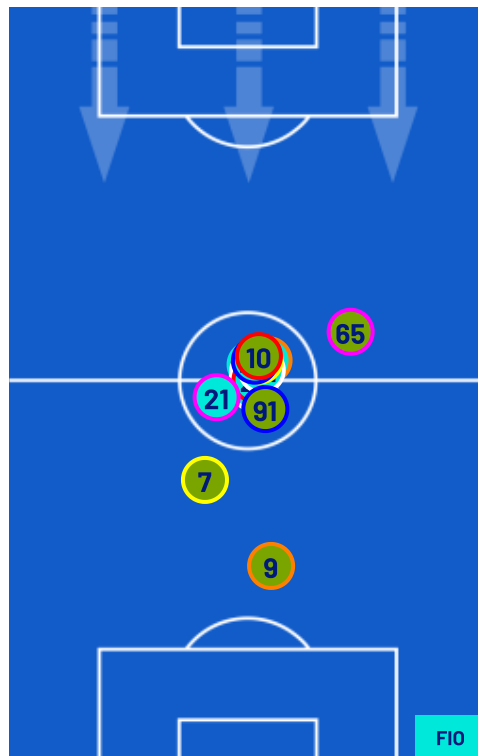
MILAN

2-1

FIORENTINA



POSIZIONI MEDIE



- Legenda:
- 1ª Sostituzione
 - 2ª Sostituzione
 - 3ª Sostituzione
 - 4ª Sostituzione
 - 5ª Sostituzione

- Giocatore Entrato
- Giocatore Entrato
- Giocatore Entrato
- Giocatore Entrato
- Giocatore Entrato
- Giocatore Uscito
- Giocatore Uscito
- Giocatore Uscito
- Giocatore Uscito
- Giocatore Uscito

- Giocatore Entrato in sostituzione di ●
- Giocatore Entrato in sostituzione di ●
- Giocatore Entrato in sostituzione di ●
- Giocatore Entrato in sostituzione di ●



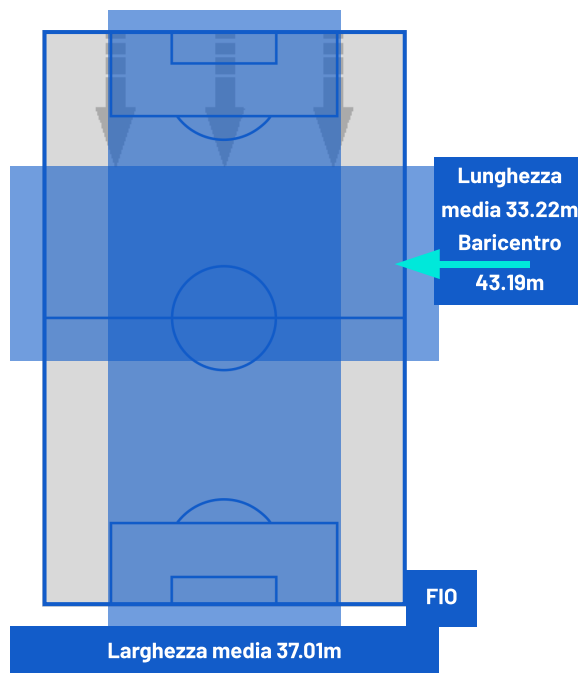
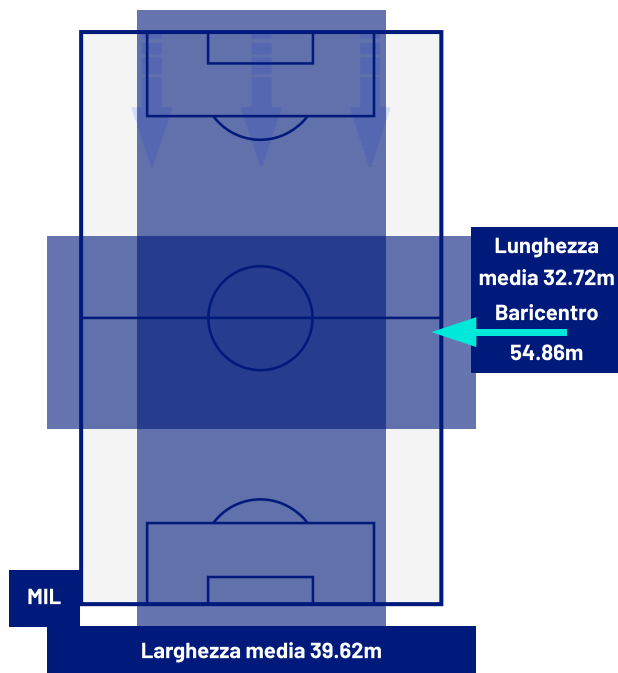
MILAN

2-1

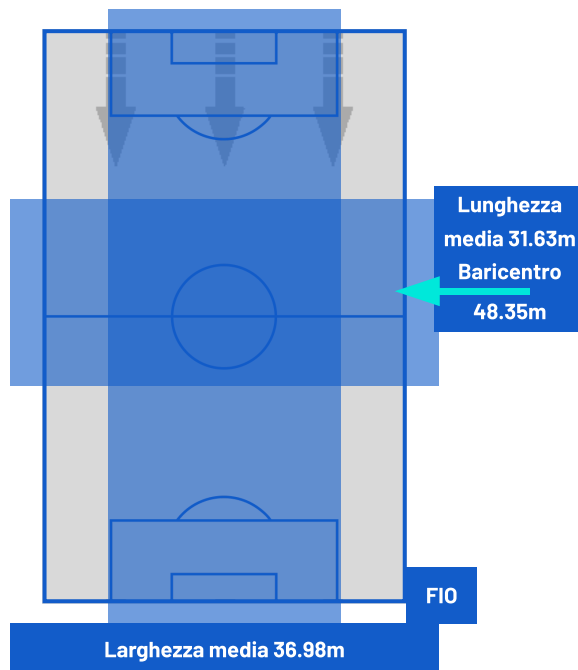
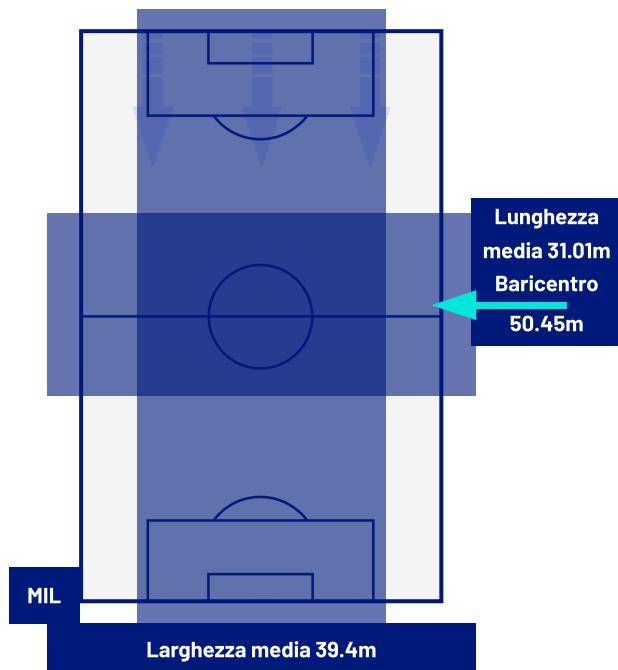
FIORENTINA



BARICENTRO 1° TEMPO



BARICENTRO 2° TEMPO





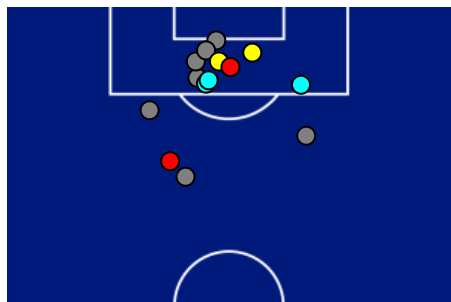
MILAN

2-1

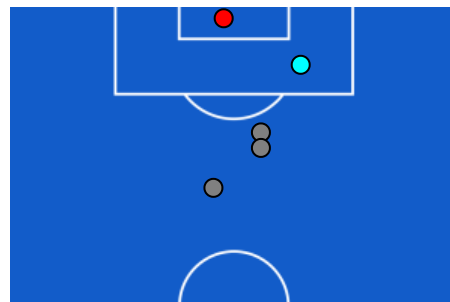
FIorentina



ZONE DI TIRO

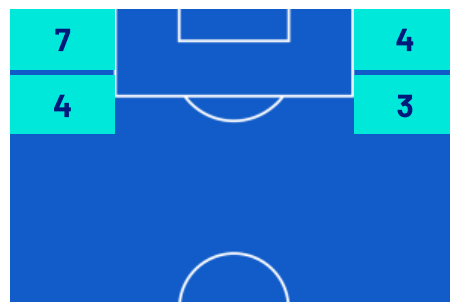
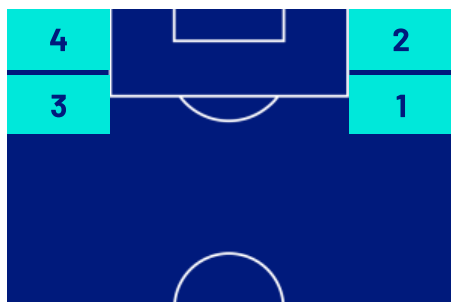


2	Gol	1
4	In porta	1
7	Fuori Porta	3
3	Respinto	1



4	Cross completati	4
14	Cross totali	24
29	Accuratezza (%)	17

CROSS IN GIOCO



718	Palloni giocati totali	601
213	DIFESA	195
288	CENTROCAMPO	268
217	ATTACCO	138



MILAN

2-1

FIorentina



GIOCATORI CHIAVE

	RAFAEL ALEXANDRE DA CONCEIÇÃO LEÃO	10
Ruolo:	Attaccante	
Data Nascita:	10/06/1999	
Nazionalità:	POR	

	ROBIN EVERARDUS GOSENS	21
Ruolo:	Centrocampista	
Data Nascita:	05/07/1994	
Nazionalità:	GER	

Jog 35% - Run 53% - Sprint 12%		Km 9.450
7.167	1.985	0.215

Jog 43% - Run 45% - Sprint 12%		Km 9.077
6.540	2.332	0.187

Statistiche	
Minuti giocati	94
Gol	2
Occasioni da gol	0
Tiri	2
Tiri in porta	2 (2)
Assist	0
Palle giocate	0
Passaggi riusciti	21
Passaggi riusciti/tentati (%)	91
Passaggi chiave	0
Recuperi	3
Falli subiti	2

Statistiche	
Minuti giocati	70
Gol	1
Occasioni da gol	0
Tiri	1
Tiri in porta	1 (1)
Assist	0
Palle giocate	0
Passaggi riusciti	15
Passaggi riusciti/tentati (%)	68
Passaggi chiave	0
Recuperi	1
Falli subiti	0

I dati statistici sopra riportati sono da intendersi definitivi decorse 24 ore dalla fine della partita.

Le sanzioni disciplinari sono officiose, come risultate dal rilevamento in tempo reale durante la gara e saranno ufficializzate al momento dell'omologazione da parte degli organi competenti.

Nel caso di gol di dubbia attribuzione, la Lega Serie A ufficializzerà il marcatore il giorno successivo ad ogni turno di campionato.

I fornitori ufficiali dei dati sono Kama, Hawk-Eye, Math and Sport.