

# MATCH REPORT



Giornata 14  
SERIE A ENILIVE 2025-2026



**LAZIO**



**BOLOGNA**

Roma 07/12/2025  
OLIMPICO 18:00



**LAZIO**

**1-1**

**BOLOGNA**



## FORMAZIONI




LAZIO	
94	PROVEDEL (P)
77	MARUŠIĆ
34	GILA  
13	ROMAGNOLI
17	NUNO TAVARES 
8	GUENDOUZI
32	CATALDI
26	BAŠIĆ
18	ISAKSEN 
11	CASTELLANOS
10	ZACCAGNI

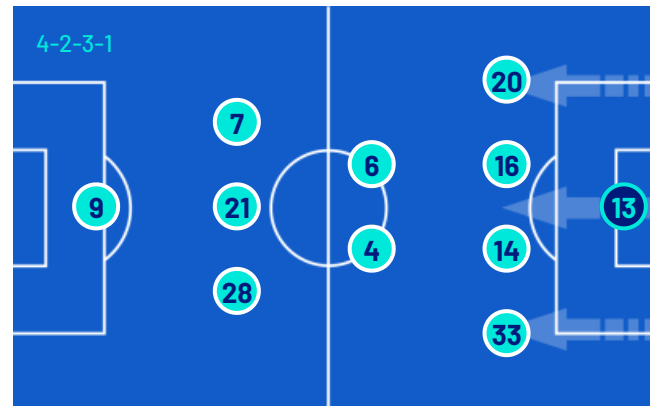


A disposizione	
35	MANDAS (P)
55	FURLANETTO (P)
4	PATRIC
5	VECINO
7	DELE-BASHIRU
9	PEDRO
14	NOSLIN
19	DIA
21	BELAHYANE
22	CANCELLIERI
25	PROVSTGAARD
29	LAZZARI 

Allenatore: **MAURIZIO SARRI**

Arbitro: **MICHAEL FABBRI**  
Assistente arbitrale: **FABIANO PRETI**  
Assistente arbitrale: **MATTIA POLITI**

BOLOGNA	
(P)	RAVAGLIA 13
	ZORTEA 20
	CASALE 16
	HEGDEM 14
	MIRANDA 33
	N. MORO 6
	POBEGA 4
	ORSOLINI 7
	ODGAARD 21
	CAMBIAGHI 28
	CASTRO 9



A disposizione	
	(P) PESSINA 25
	(P) BENESTANTE 82
	HOLM 2
	BERNARDESCHI 10
	ROWE 11
	IMMOBILE 17
	L. FERGUSON 19
	LYKOGIANNIS 22
	DALLINGA 24
	LUCUMÍ 26
	DE SILVESTRI 29
	DOMÍNGUEZ 30
	I. SULEMANA 77
	FABBIAN 80

Allenatore: **VINCENZO ITALIANO**

Quarto ufficiale: **JUAN LUCA SACCHI**  
V.A.R.: **PAOLO MAZZOLENI**  
A.V.A.R.: **LUIGI NASCA**



Giornata 14  
SERIE A ENILIVE 2025-2026

# MATCH REPORT



Roma 07/12/2025 OLIMPICO 18:00



**LAZIO**

**1-1**

**BOLOGNA**



## CRONOLOGIA



### LAZIO

### BOLOGNA

LAZIO	BOLOGNA
1	1
NUNO TAVARES 20'	31' NIKOLA MORO
GUSTAV ISAKSEN 38'	39' LORENZO DE SILVESTRI   NICOLÒ CASALE
MANUEL LAZZARI   NUNO TAVARES 45'	40' JENS ODGAARD
MATTEO CANCELLIERI   GUSTAV ISAKSEN 45'	49' NICOLÒ CAMBIAGHI
TIJJANI NOSLIN   VALENTÍN CASTELLANOS 60'	64' LEWIS FERGUSON   NIKOLA MORO
MANUEL LAZZARI 67'	64' FEDERICO BERNARDESCHI   RICCARDO ORSOLINI
FISAYO DELE-BASHIRU   DANILO CATALDI 76'	64' JONATHAN ROWE   NICOLÒ CAMBIAGHI
M. GILA 78'	
M. GILA 78'	
PATRIC   TOMA BASIC 80'	84' THIJS DALLINGA   SANTIAGO CASTRO
	84' JUAN MIRANDA

### Legenda:

- Gol
- Autogol
- Rigore
- Assist
- Ammonizioni
- Sostituzione
- Espulsione
- Doppia ammonizione



Giornata 14  
SERIE A ENILIVE 2025-2026

# MATCH REPORT



Roma 07/12/2025 OLIMPICO 18:00



LAZIO

1-1

BOLOGNA



## TEMPO DI GIOCO



Tempo di gioco  
effettivo:  
55%



1° Tempo - 2° Tempo  
27'16" - 27'34"

## POSSESSO PALLA

LAZIO

BOLOGNA

### POSSESSO PALLA PER QUARTI

1T	0'-15'	2T	46'-60'
	47.89%	52.11%	57.06%
	43.24%	56.76%	42.96%
	50.32%	49.68%	34.92%

## STATISTICHE SQUADRE

	LAZ	BOL
Tiri	15	12
Tiri in porta	9	6
Tiri in porta da area	10	7
Pali		1
Traverse		
Tiri fuori	4	4
Tiri respinti	2	3
Occasioni da gol	1	1
Passaggi chiave	9	7
Assist		
Falli fatti	13	18
Corner	7	3
Fuorigioco	1	1
Cross completati/totali	6/19	3/11
Dribbling	9	6
Passaggi riusciti	349	393
Passaggi riusciti/tentati (%)	79	82
Passaggi riusciti in ultimo terzo	42	48
Palloni giocati in avanti riusciti	100	138
Passaggi lunghi	41	65
Parate	4	8
Recuperi	45	52



LAZIO

1-1

BOLOGNA



## STATISTICHE GIOCATORE

LAZIO	MIN	GS	AUT	PA	AS	RE	LU	AMM	DAM	ESP
94 PROVEDEL	99'	1		4			23			
BOLOGNA	MIN	GS	AUT	PA	AS	RE	LU	AMM	DAM	ESP
13 RAVAGLIA	99'	1		8		1	8			

LAZIO	MIN	G	AUT	T	TP	PL	OG	FS	PG	AS	PC	P	P(%)	PA	R	AMM	DAM	ESP
77 MARUŠIĆ	99'			1							1	38	76	14	3			
34 GILA	99'			1			1					50	90	7	6	1		1
13 ROMAGNOLI	99'											52	83	4	5			
17 NUNO TAVARES	49'							1				18	81	8	2	1		
8 GUENDOUZI	99'			2	2			2			1	29	78	10	5			
32 CATALDI	79'			1								30	83	10	1			
26 BAŠIĆ	84'			2				1			1	25	78	12	2			
18 ISAKSEN	49'	1		2	2		1					10	71	6	1			
11 CASTELLANOS	63'			2	2			1			1	6	50	3	1			
10 ZACCAGNI	99'			1	1			4			2	22	84	13	6			
4 PATRIC	16'											5	83		1			
7 DELE-BASHIRU	21'											3	60	2				
14 NOSLIN	37'			1	1						2	5	71	2				
22 CANCELLIERI	51'			2	1			4			1	4	57	3				
29 LAZZARI	51'							3				20	86	6	6	1		

BOLOGNA	MIN	GS	AUT	PA	AS	RE	LU	AMM	DAM	ESP
13 RAVAGLIA	99'	1		8		1	8			

BOLOGNA	MIN	G	AUT	T	TP	PL	OG	FS	PG	AS	PC	P	P(%)	PA	R	AMM	DAM	ESP
20 ZORTEA	99'			1	1	1					1	27	84	12	4			
16 CASALE	39'											17	73	3	1			
14 HEGGEM	99'							1				80	89	18	8			
33 MIRANDA	99'			2	2		1	3			2	43	71	19	13	1		
6 N. MORO	68'							1			2	35	89	15	2	1		
4 POBEGA	99'			1	1			1				21	65	11	6			
7 ORSOLINI	68'			1				1				12	75	8	1			
21 ODGAARD	99'	1		5	2			2			1	10	71	6	5			
28 CAMBIAGHI	68'							1				16	88	12	1	1		
9 CASTRO	87'			1				2			1	8	61	5				
10 BERNARDESCHI	32'											6	54	2	1			
11 ROWE	32'							1				10	90	8	2			
19 L. FERGUSON	32'			1								26	92	11				
24 DALLINGA	13'											4	80	2				
29 DE SILVESTRI	60'											38	90	6	6			

## Legenda

AMM	Ammonizioni
AUT	Autogol
PG	Palle giocate
DAM	Doppia ammonizione
ESP	Espulsioni Dirette
G	Gol
GS	Gol subiti
MIN	Minuti giocati
AS	Assist
FS	Falli subiti
T	Tiri
TP	Tiri in porta
OG	Occasioni da gol
PL	Pali
PA	Parate
RE	Respinte
LU	Palle lunghe
P(%)	Passaggi riusciti/tentati (%)
PC	Passaggi chiave
PA	Palloni giocati in avanti riusciti
P	Passaggi riusciti
R	Recuperi

## RANKING GIOCATORI

Tiri		Tiri in porta		Passaggi riusciti in ultimo terzo		Occasioni da gol	
1	ODGAARD BOL 5	1	ISAKSEN LAZ 2	1	ZACCAGNI LAZ 9	1	ISAKSEN LAZ 1
2	ISAKSEN LAZ 2	2	ODGAARD BOL 2	2	CAMBIAGHI BOL 9	2	MIRANDA BOL 1
3	MIRANDA BOL 2	3	MIRANDA BOL 2	3	MARUŠIĆ LAZ 7		
4	CANCELLIERI LAZ 2	4	GUENDOUZI LAZ 2	4	MIRANDA BOL 7		
5	GUENDOUZI LAZ 2	5	CASTELLANOS LAZ 2	5	ZORTEA BOL 6		

Cross		Passaggi riusciti		Passaggi chiave		Dribbling	
1	BAŠIĆ LAZ 6	1	HEGEM BOL 80	1	MIRANDA BOL 2	1	ZACCAGNI LAZ 3
2	MIRANDA BOL 3	2	ROMAGNOLI LAZ 52	2	ZACCAGNI LAZ 2	2	ROWE BOL 2
3	GUENDOUZI LAZ 3	3	GILA LAZ 50	3	N. MORO BOL 2	3	LAZZARI LAZ 2
4	NUNO TAVARES LAZ 3	4	MIRANDA BOL 43	4	NOSLIN LAZ 2	4	NUNO TAVARES LAZ 2
5	MARUŠIĆ LAZ 2	5	RAVAGLIA BOL 40	5	MARUŠIĆ LAZ 1	5	ORSOLINI BOL 2



LAZIO

1-1

BOLOGNA



## INDICATORI DI SQUADRA

PERICOLOSITÀ AZIONI MANOVRATE		PERICOLOSITÀ AZIONI TRANSIZIONE		<b>PERICOLOSITÀ</b> Questo indicatore calcola la pericolosità di ogni istante di gioco considerando la posizione dei giocatori della propria squadra, degli avversari e della palla.	PERICOLOSITÀ AZIONI MANOVRATE		PERICOLOSITÀ AZIONI TRANSIZIONE	
49.86%		46.69%			53.82%		46.83%	
25.52km/h		8.14km/h		<b>VELOCITÀ DEL PALLONE</b> 30.24km/h	<b>VELOCITÀ DI CONDUZIONE PALLA</b> 9.9km/h			
39%		61%		<b>CONDUZIONE VS PASSAGGI</b> 55%	45%			

## RECORDMEN

### INDICE DI VERTICALITÀ

Numero di giocatori avversari superati da un passaggio verticale. Calcolato solo se il passaggio è andato a buon fine.

Dà idea di quanto un giocatore tenda a superare le linee di pressione avversarie.

1	94	IVAN PROVEDEL	4.46	1	16	NICOLÒ CASALE	3.88
2	34	M. GILA	3.52	2	29	LORENZO DE SILVESTRI	3.8
3	17	NUNO TAVARES	3.44	3	6	NIKOLA MORO	3.62
4	77	A. MARUSIC	3.17	4	11	JONATHAN ROWE	3.25
5	22	MATTEO CANCELLIERI	3.1	5	13	FEDERICO RAVAGLIA	3.17

### INDICE RISCHIO PASSAGGIO

Calcolato per ogni passaggio, solo se il passaggio è andato a buon fine.

Misura la propensione del giocatore a rischiare la giocata.

1	22	MATTEO CANCELLIERI	39.56%	1	33	JUAN MIRANDA	26.94%
2	94	IVAN PROVEDEL	36%	2	7	RICCARDO ORSOLINI	24.43%
3	17	NUNO TAVARES	27.79%	3	11	JONATHAN ROWE	23.75%
4	77	A. MARUSIC	25.64%	4	21	JENS ODGAARD	21.1%
5	34	M. GILA	25.08%	5	4	TOMMASO POBEGA	18.95%

### PRESSIONE RICEVUTA

Misura quanto il portatore di palla è pressato dalla squadra avversaria. Dipende dalla velocità, dalla direzione di corsa e dalla distanza del giocatore avversario rispetto all'avversario che si trova a minore distanza.

1	14	TIJJANI NOSLIN	77.56%	1	24	THIJS DALLINGA	77%
2	7	FISAYO DELE-BASHIRU	64.9%	2	9	SANTIAGO CASTRO	69.86%
3	11	VALENTÍN CASTELLANOS	63.74%	3	21	JENS ODGAARD	59.6%
4	8	MATTÉO GUENDOUZI	58.38%	4	4	TOMMASO POBEGA	58.29%
5	22	MATTEO CANCELLIERI	57.78%	5	6	NIKOLA MORO	49.54%

### DISPONIBILITÀ AL PASSAGGIO

Quanto un giocatore si smarca dagli avversari per ricevere il passaggio dal compagno. Valore percentuale tra 0 e 100.

Viene calcolato per tutti i compagni di squadra del giocatore in possesso di palla.

1	7	FISAYO DELE-BASHIRU	81.84%	1	14	TORBJØRN HEGGEM	82.44%
2	34	M. GILA	81.27%	2	33	JUAN MIRANDA	82.4%
3	29	MANUEL LAZZARI	79.81%	3	16	NICOLÒ CASALE	81.32%
4	17	NUNO TAVARES	76.9%	4	19	LEWIS FERGUSON	80.02%
5	4	PATRIC	74.33%	5	10	FEDERICO BERNARDESCHI	78.16%



LAZIO

1-1

BOLOGNA



## RANKING GIOCATORI (Performance Chilometriche-Velocistiche)

Jog - Run - Sprint (km)			
1	MATTEO ELIAS KENZO GUENDOUZI OLIE	totale km 12.001	
	8.793	2.899	0.248
2	ALESSIO ROMAGNOLI	totale km 11.221	
	9.053	2.020	0.073
3	ADAM MARUŠIĆ	totale km 10.638	
	8.495	1.785	0.266
4	TOMA BASIC	totale km 10.435	
	7.517	2.713	0.158
5	DANILO CATALDI	totale km 10.277	
	7.589	2.600	0.026

Jog - Run - Sprint (km)			
1	TOMMASO POBEGA	totale km 11.795	
	8.550	2.915	0.257
2	TORBJØRN LYSAKER HEGGEM	totale km 11.287	
	9.346	1.737	0.156
3	JENS ODGAARD	totale km 10.619	
	8.494	1.947	0.101
4	NADIR ZORTEA	totale km 10.501	
	8.232	1.871	0.322
5	JUAN MIRANDA GONZALEZ	totale km 10.460	
	7.935	2.147	0.311

Velocità media in Run (km/h)			
1	LAZZARI	LAZ	19.712
2	PATRIC	LAZ	19.693
3	CASTELLANOS	LAZ	19.631
4	NUNO TAVARES	LAZ	19.611
5	MARUŠIĆ	LAZ	19.603

Velocità media in Run (km/h)			
1	ROWE	BOL	19.775
2	CAMBIAGHI	BOL	19.728
3	POBEGA	BOL	19.672
4	ORSOLINI	BOL	19.672
5	BERNARDESCHI	BOL	19.672

Velocità in Sprint (km/h)			
1	NUNO TAVARES	LAZ	29.606
2	MARUŠIĆ	LAZ	27.814
3	ISAKSEN	LAZ	27.592
4	LAZZARI	LAZ	27.586
5	GILA	LAZ	27.414

Velocità in Sprint (km/h)			
1	ZORTEA	BOL	28.054
2	BERNARDESCHI	BOL	27.854
3	ROWE	BOL	27.790
4	HEGEM	BOL	27.451
5	CAMBIAGHI	BOL	27.438

## PERFORMANCE DI SQUADRA (Chilometriche-Velocistiche)

Distanza percorsa (km)	119.115
Jog - Run - Sprint (km 119.115 )	
90.638	24.801 2.816

Distanza percorsa (km)	116.234
Jog - Run - Sprint (km 116.234 )	
89.839	23.036 2.495

I dati fisici sono relativi alla rilevazione live e potranno differire da quelli certificati consegnati successivamente agli staff tecnici

Jog:	0-7 km/h	Run:	7.1-15 km/h	Sprint:	15.1+ km/h	Jog + Run + Sprint:	Distanza Totale Percorsa
TOP Sprinter:	Picco di velocità istantaneo, top 5 giocatori per squadra						



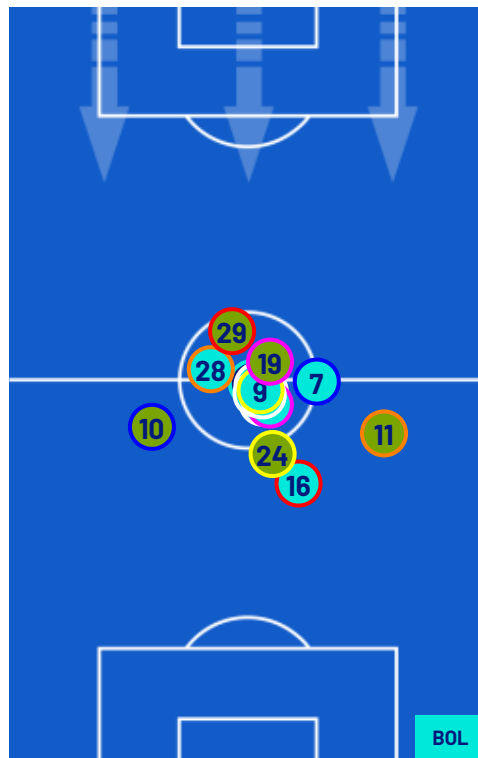
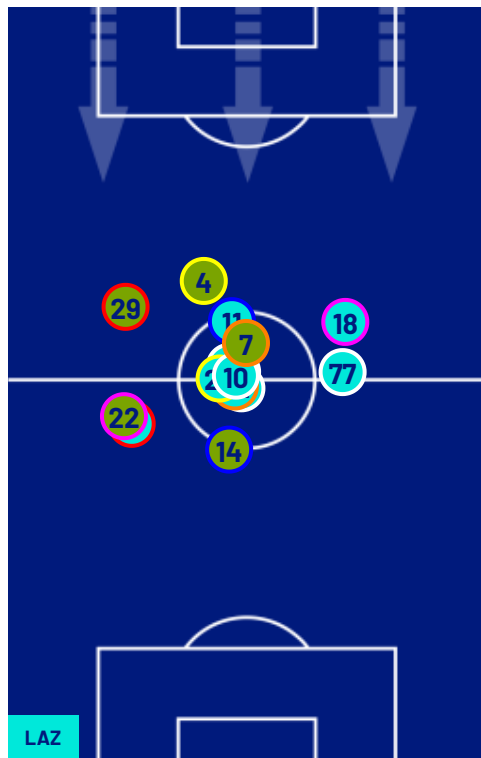
LAZIO

1-1

BOLOGNA



## POSIZIONI MEDIE



- Legenda:
- 1ª Sostituzione
  - Giocatore Entrato
  - Giocatore Uscito
  - 
  - 2ª Sostituzione
  - Giocatore Entrato
  - Giocatore Uscito
  - Giocatore Entrato in sostituzione di
  - 3ª Sostituzione
  - Giocatore Entrato
  - Giocatore Uscito
  - Giocatore Entrato in sostituzione di
  - 4ª Sostituzione
  - Giocatore Entrato
  - Giocatore Uscito
  - Giocatore Entrato in sostituzione di
  - 5ª Sostituzione
  - Giocatore Entrato
  - Giocatore Uscito
  - Giocatore Entrato in sostituzione di



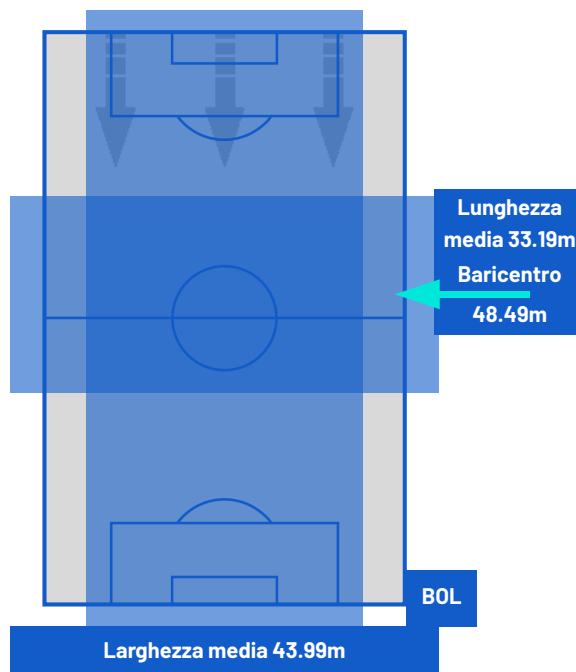
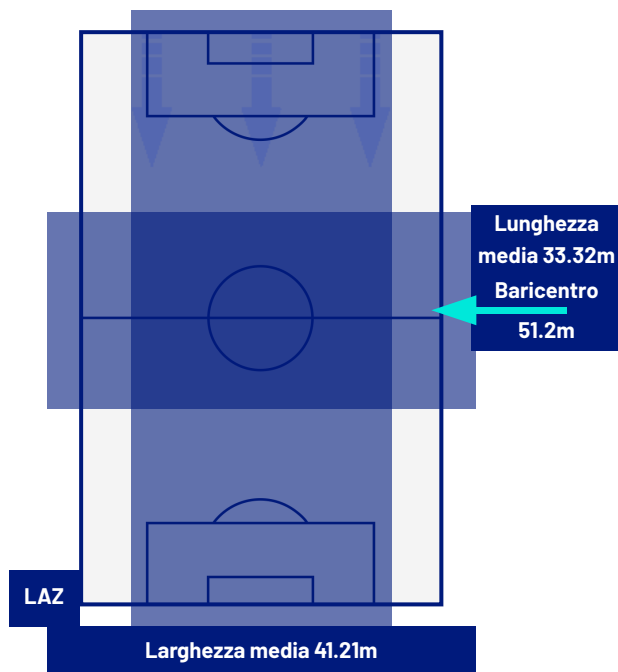
**LAZIO**

**1-1**

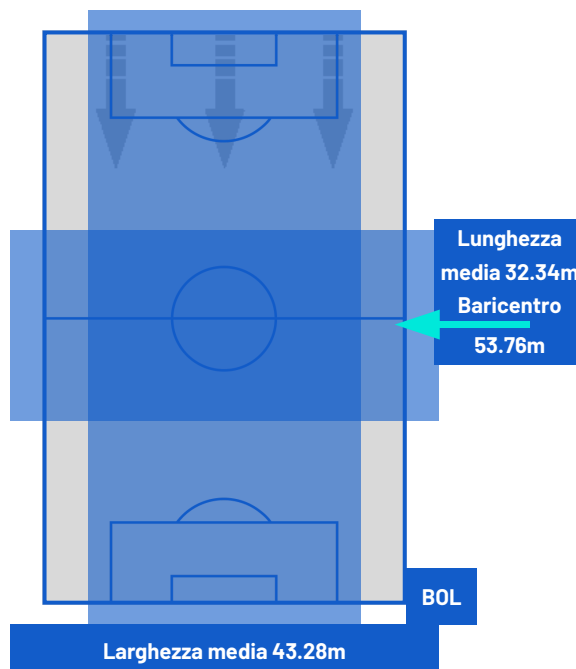
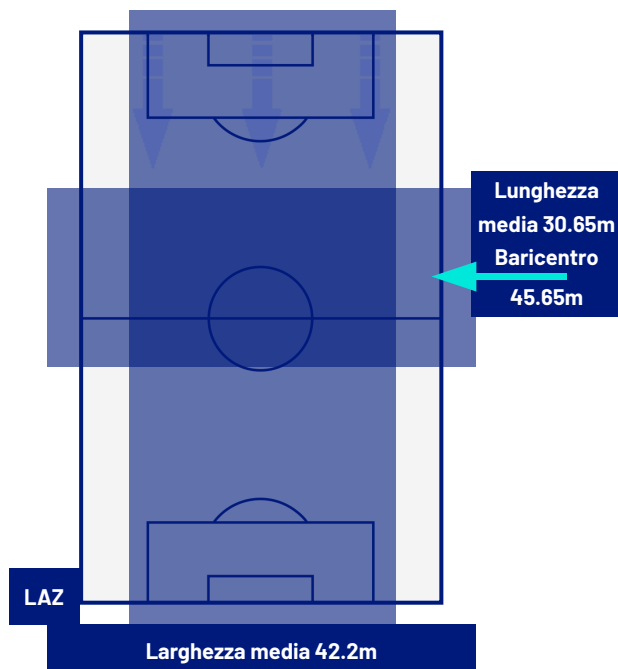
**BOLOGNA**



## BARICENTRO 1° TEMPO



## BARICENTRO 2° TEMPO





Giornata 14  
SERIE A ENILIVE 2025-2026

# MATCH REPORT



Roma 07/12/2025 OLIMPICO 18:00



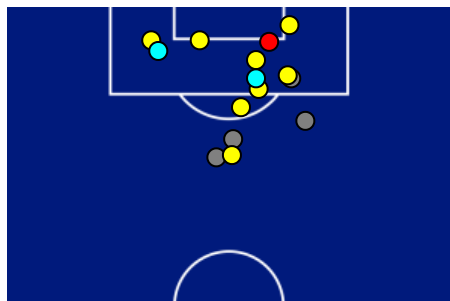
**LAZIO**

**1-1**

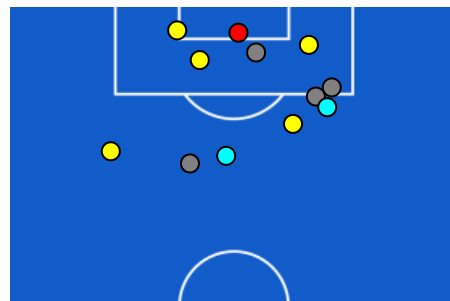
**BOLOGNA**



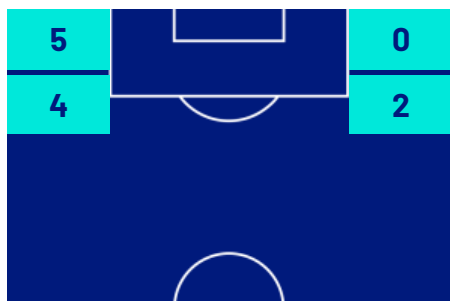
## ZONE DI TIRO



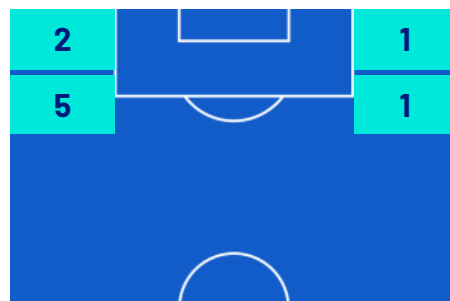
1	Gol	1
9	In porta	6
4	Fuori Porta	4
2	Respinto	3



## CROSS IN GIOCO



6	Cross completati	3
19	Cross totali	11
32	Accuratezza (%)	27



648	Palloni giocati totali	710
259	DIFESA	256
264	CENTROCAMPO	330
125	ATTACCO	124



LAZIO

1-1

BOLOGNA



## GIOCATORI CHIAVE

<b>IVAN PROVEDEL</b>	94
Ruolo:	Portiere
Data Nascita:	17/03/1994
Nazionalità:	ITA

Jog 28% - Run 60% - Sprint 12%		Km 6.162
5.849	0.165	0

Statistiche	
Minuti giocati	99
Gol	0
Occasioni da gol	0
Tiri	0
Tiri in porta	0 (0)
Assist	0
Palle giocate	0
Passaggi riusciti	32
Passaggi riusciti/tentati (%)	74
Passaggi chiave	0
Recuperi	6
Falli subiti	0

<b>FEDERICO RAVAGLIA</b>	13
Ruolo:	Portiere
Data Nascita:	11/11/1999
Nazionalità:	ITA

Jog 24% - Run 64% - Sprint 12%		Km 5.929
5.658	0.130	0

Statistiche	
Minuti giocati	99
Gol	0
Occasioni da gol	0
Tiri	0
Tiri in porta	0 (0)
Assist	0
Palle giocate	0
Passaggi riusciti	40
Passaggi riusciti/tentati (%)	88
Passaggi chiave	0
Recuperi	2
Falli subiti	0

I dati statistici sopra riportati sono da intendersi definitivi decorse 24 ore dalla fine della partita.

Le sanzioni disciplinari sono officiose, come risultate dal rilevamento in tempo reale durante la gara e saranno ufficializzate al momento dell'omologazione da parte degli organi competenti.

Nel caso di gol di dubbia attribuzione, la Lega Serie A ufficializzerà il marcatore il giorno successivo ad ogni turno di campionato.

I fornitori ufficiali dei dati sono Kama, Hawk-Eye, Math and Sport.