

MATCH REPORT



Giornata 13
SERIE A ENILIVE 2025-2026



ROMA



NAPOLI

Roma 30/11/2025
OLIMPICO 20:45



Giornata 13
SERIE A ENILIVE 2025-2026

MATCH REPORT



Roma 30/11/2025 OLIMPICO 20:45



ROMA

0-1

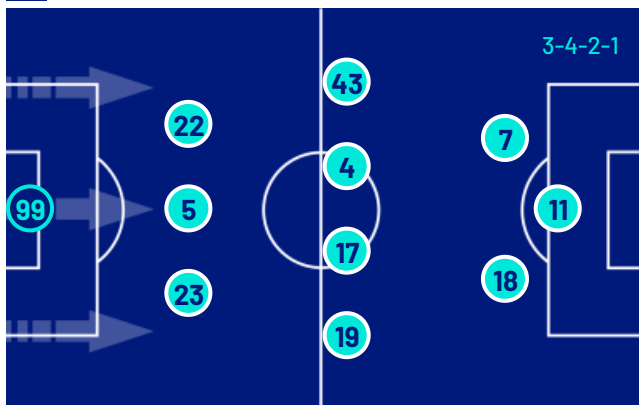
NAPOLI



FORMAZIONI

ROMA

99	SVILAR (P)
23	MANCINI
5	NDICKA
22	HERMOSO
19	ÇELIK
17	M. KONÉ
4	CRISTANTE
43	WESLEY
18	SOULÉ
7	LO. PELLEGRINI
11	E. FERGUSON



A disposizione

32	VÁSQUEZ (P)
95	GOLLINI (P)
2	RENSCH
8	EL AYNAOUI
12	TSIMIKAS
21	DYBALA
24	ZIÓŁKOWSKI
31	BAILEY
35	BALDANZI
61	PISILLI
66	SANGARÉ
87	GHILARDI
92	EL SHAARAWY

Vice allenatore: **FABIO D'ETTORRE**

Arbitro: **DAVIDE MASSA**
Assistente arbitrale: **FILIPPO MELI**
Assistente arbitrale: **STEFANO ALASSIO**

NAPOLI

(P)	MILINKOVIĆ-SAVIĆ	32
	BEUKEMA	31
	RRAHMANI	13
	BUONGIORNO	4
	DI LORENZO	22
	LOBOTKA	68
	MCTOMINAY	8
	OLIVERA	17
	NERES	7
	HØJLUND	19
	LANG	70



A disposizione

(P)	CONTINI	14
(P)	FERRANTE	25
	JUAN JESUS	5
	ELMAS	20
	POLITANO	21
	VERGARA	26
	LUCCA	27
	MAZZOCCHI	30
	MARIANUCCI	35
	SPINAZZOLA	37
	AMBROSINO	69

Allenatore: **ANTONIO CONTE**

Quarto ufficiale: **LUCA PAIRETTO**
V.A.R.: **GIANLUCA AURELIANO**
A.V.A.R.: **MARCO DI BELLO**



Giornata 13
SERIE A ENILIVE 2025-2026

MATCH REPORT



Roma 30/11/2025 OLIMPICO 20:45



ROMA

0-1

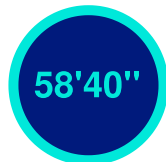
NAPOLI



TEMPO DI GIOCO



Tempo di gioco
effettivo:
60%



1° Tempo - 2° Tempo
29'23" - 29'17"

POSSESSO PALLA

ROMA

NAPOLI

POSSESSO PALLA PER QUARTI

1T	0'-15'	2T	46'-60'
39.18%	60.82%	65.84%	34.16%
16'-30'	61'-75'	76'-97'	
26.97%	73.03%	77.95%	22.05%
52.06%	47.94%		

STATISTICHE SQUADRE

	ROM	NAP
Tiri	7	6
Tiri in porta	2	4
Tiri in porta da area	4	2
Pali		
Traverse		
Tiri fuori	5	1
Tiri respinti		1
Occasioni da gol		
Passaggi chiave	5	4
Assist		1
Falli fatti	14	13
Corner	4	2
Fuorigioco		4
Cross completati/totali	3/16	2/8
Dribbling	2	5
Passaggi riusciti	473	369
Passaggi riusciti/tentati (%)	85	81
Passaggi riusciti in ultimo terzo	98	57
Palloni giocati in avanti riusciti	195	143
Passaggi lunghi	56	35
Parate	3	2
Recuperi	52	59



ROMA

0-1

NAPOLI



STATISTICHE GIOCATORE

ROMA		MIN	GS	AUT	PA	AS	RE	LU	AMM	DAM	ESP																			
99	SVILAR	98'			4			23				MIN	G	AUT	T	TP	PL	OG	FS	PG	AS	PC	P	P(%)	PA	R	AMM	DAM	ESP	
23	MANCINI	98'			1	1			1			48	92	16	11															
5	NDICKA	98'							1			54	87	9	6	1														
22	HERMOSO	98'									1	56	83	15	9															
19	ÇELIK	98'			1							45	88	27	5															
17	M. KONÉ	98'									1	57	87	24	3															
4	CRISTANTE	63'										37	80	10	5	1														
43	WESLEY	83'									1	35	89	24	3															
18	SOULÉ	63'			1						2	12	66	10	2															
7	LO. PELLEGRINI	81'			1						2	28	73	21	1															
11	E. FERGUSON	47'			2							8	88	5	2															
8	EL AYNAOUI	36'							1			31	100	12	4															
21	DYBALA	36'									1	10	90	9																
31	BAILEY	17'										2	100	2																
35	BALDANZI	52'			1	1					2	7	70	7													1			
92	EL SHAARAWY	15'										7	100	4													1			

NAPOLI		MIN	GS	AUT	PA	AS	RE	LU	AMM	DAM	ESP																				
32	MILINKOVIĆ-SAVIĆ	98'			2			33				MIN	G	AUT	T	TP	PL	OG	FS	PG	AS	PC	P	P(%)	PA	R	AMM	DAM	ESP		
31	BEUKEMA	98'										47	87	14	12	1															
13	RRAHMANI	98'							1			25	92	1	8																
4	BUONGIORNO	98'										40	90	10	8																
22	DI LORENZO	98'			1				1			42	76	19	5																
68	LOBOTKA	98'							2			42	79	21	6	1															
8	MCTOMINAY	98'							2			41	93	24	4																
17	OLIVERA	98'							1			40	85	15	8	1															
7	NERES	86'	1		2	1					2	22	88	12	5																
19	HØJLUND	81'			1	1			3		1	2	17	73	9																
70	LANG	70'			1	1			2			17	73	13	1																
20	ELMAS	17'										3	100	3																	
21	POLITANO	28'			1	1						3	60	2	2																
27	LUCCA	12'							1																						

Legenda

- AMM Ammonizioni
- AUT Autogol
- PG Palle giocate
- DAM Doppia ammonizione
- ESP Espulsioni Dirette
- G Gol
- GS Gol subiti
- MIN Minuti giocati
- AS Assist
- FS Falli subiti
- T Tiri
- TP Tiri in porta
- OG Occasioni da gol
- PL Pali
- PA Parate
- RE Respinte
- LU Palle lunghe
- P(%) Passaggi riusciti/tentati (%)
- PC Passaggi chiave
- PA Palloni giocati in avanti riusciti
- P Passaggi riusciti
- R Recuperi

RANKING GIOCATORI

Tiri		Tiri in porta			Passaggi riusciti in ultimo terzo			Occasioni da gol			
1	NERES	NAP	2	1	NERES	NAP	1	1	ÇELIK	ROM	19
2	E. FERGUSON	ROM	2	2	MANCINI	ROM	1	2	LO. PELLEGRINI	ROM	15
3	MANCINI	ROM	1	3	POLITANO	NAP	1	3	WESLEY	ROM	14
4	DI LORENZO	NAP	1	4	LANG	NAP	1	4	M. KONÉ	ROM	13
5	LO. PELLEGRINI	ROM	1	5	HØJLUND	NAP	1	5	OLIVERA	NAP	9

Cross		Passaggi riusciti			Passaggi chiave			Dribbling			
1	WESLEY	ROM	5	1	M. KONÉ	ROM	57	1	NERES	NAP	1
2	NERES	NAP	4	2	HERMOSO	ROM	56	2	HØJLUND	NAP	2
3	LO. PELLEGRINI	ROM	3	3	NDICKA	ROM	54	3	LO. PELLEGRINI	ROM	1
4	DYBALA	ROM	3	4	MANCINI	ROM	48	4	M. KONÉ	ROM	1
5	ÇELIK	ROM	2	5	BEUKEMA	NAP	47	5	HERMOSO	ROM	1



ROMA

0-1

NAPOLI



INDICATORI DI SQUADRA

PERICOLOSITÀ AZIONI MANOVRATE		PERICOLOSITÀ AZIONI TRANSIZIONE		PERICOLOSITÀ Questo indicatore calcola la pericolosità di ogni istante di gioco considerando la posizione dei giocatori della propria squadra, degli avversari e della palla.	PERICOLOSITÀ AZIONI MANOVRATE		PERICOLOSITÀ AZIONI TRANSIZIONE	
54.91%		54%			49.6%		59.4%	
29.34km/h		9.29km/h		VELOCITÀ DEL PALLONE 30.82km/h	VELOCITÀ DI CONDUZIONE PALLA 11.81km/h			
46%		54%		CONDUZIONE VS PASSAGGI 51%	49%			

RECORDMEN

INDICE DI VERTICALITÀ

Numero di giocatori avversari superati da un passaggio verticale. Calcolato solo se il passaggio è andato a buon fine.

Dà idea di quanto un giocatore tenda a superare le linee di pressione avversarie.

1	99	MILE SVILAR	4.11	1	32	V. MILINKOVIĆ-SAVIĆ	6.14
2	11	EVAN FERGUSON	3	2	22	GIOVANNI DI LORENZO	4.17
3	21	PAULO DYBALA	3	3	7	DAVID NERES	3.83
4	23	GIANLUCA MANCINI	2.79	4	70	NOA LANG	3.67
5	4	BRYAN CRISTANTE	2.68	5	8	SCOTT MCTOMINAY	3.18

INDICE RISCHIO PASSAGGIO

Calcolato per ogni passaggio, solo se il passaggio è andato a buon fine.

Misura la propensione del giocatore a rischiare la giocata.

1	11	EVAN FERGUSON	36%	1	22	GIOVANNI DI LORENZO	53.75%
2	99	MILE SVILAR	29.83%	2	32	V. MILINKOVIĆ-SAVIĆ	45%
3	22	MARIO HERMOSO	26.24%	3	7	DAVID NERES	35.2%
4	19	ZEKI ÇELIK	25.31%	4	70	NOA LANG	32.67%
5	23	GIANLUCA MANCINI	25%	5	17	MATHÍAS OLIVERA	25%

PRESSIONE RICEVUTA

Misura quanto il portatore di palla è pressato dalla squadra avversaria. Dipende dalla velocità, dalla direzione di corsa e dalla distanza del giocatore avversario rispetto all'avversario che si trova a minore distanza.

1	21	PAULO DYBALA	69.4%	1	27	LORENZO LUCCA	81.06%
2	11	EVAN FERGUSON	68.68%	2	19	RASMUS HØJLUND	66.38%
3	35	TOMMASO BALDANZI	67.82%	3	20	ELJIF ELMAS	66.01%
4	18	MATÍAS SOULÉ	62.5%	4	8	SCOTT MCTOMINAY	63.86%
5	7	LORENZO PELLEGRINI	60.44%	5	7	DAVID NERES	62.35%

DISPONIBILITÀ AL PASSAGGIO

Quanto un giocatore si smarca dagli avversari per ricevere il passaggio dal compagno. Valore percentuale tra 0 e 100.

Viene calcolato per tutti i compagni di squadra del giocatore in possesso di palla.

1	31	LEON BAILEY	86.1%	1	4	ALESSANDRO BUONGIORNO	79.12%
2	43	WESLEY FRANÇA	78.46%	2	13	AMIR RRAHMANI	75.44%
3	4	BRYAN CRISTANTE	72.74%	3	22	GIOVANNI DI LORENZO	75.2%
4	19	ZEKI ÇELIK	70.87%	4	31	SAM BEUKEMA	74.41%
5	23	GIANLUCA MANCINI	69.97%	5	17	MATHÍAS OLIVERA	72.92%



ROMA

0-1

NAPOLI



RANKING GIOCATORI (Performance Chilometriche-Velocistiche)

Jog - Run - Sprint (km)			
1	KOUADIO EMMANUEL BORIS KONE	totale km 12.085	
	8.350	3.615	0.065
2	GIANLUCA MANCINI	totale km 11.730	
	8.861	2.514	0.304
3	MEHMET ZEKI ÇELIK	totale km 11.528	
	8.111	2.992	0.362
4	OBITE EVAN NDICKA	totale km 11.319	
	9.152	1.927	0.186
5	MARIO HERMOSO CANSECO	totale km 11.023	
	8.697	2.067	0.190

Jog - Run - Sprint (km)			
1	SCOTT FRANCIS MCTOMINAY	totale km 12.971	
	9.251	3.402	0.247
2	STANISLAV LOBOTKA	totale km 12.552	
	8.660	3.768	0.049
3	MATHIAS OLIVERA MIRAMONTES	totale km 12.252	
	8.194	3.697	0.295
4	ALESSANDRO BUONGIORNO	totale km 12.024	
	9.006	2.786	0.165
5	GIOVANNI DI LORENZO	totale km 11.925	
	9.136	2.613	0.114

Velocità media in Run (km/h)			
1	WESLEY	ROM	19.691
2	E. FERGUSON	ROM	19.653
3	SOULÉ	ROM	19.645
4	BAILEY	ROM	19.616
5	EL SHAARAWY	ROM	19.587

Velocità media in Run (km/h)			
1	LUCCA	NAP	19.804
2	ELMAS	NAP	19.756
3	HØJLUND	NAP	19.654
4	POLITANO	NAP	19.629
5	OLIVERA	NAP	19.575

Velocità in Sprint (km/h)			
1	CRISTANTE	ROM	27.633
2	WESLEY	ROM	27.614
3	NDICKA	ROM	27.557
4	M. KONÉ	ROM	27.458
5	LO. PELLEGRINI	ROM	27.439

Velocità in Sprint (km/h)			
1	ELMAS	NAP	28.481
2	HØJLUND	NAP	28.033
3	NERES	NAP	27.999
4	LANG	NAP	27.699
5	DI LORENZO	NAP	27.420

PERFORMANCE DI SQUADRA (Chilometriche-Velocistiche)

Distanza percorsa (km)	123.148
Jog - Run - Sprint (km 123.148)	
91.665	28.096 2.640

Distanza percorsa (km)	128.859
Jog - Run - Sprint (km 128.859)	
95.046	30.568 2.492

I dati fisici sono relativi alla rilevazione live e potranno differire da quelli certificati consegnati successivamente agli staff tecnici

Jog:	0-7 km/h	Run:	7.1-15 km/h	Sprint:	15.1+ km/h	Jog + Run + Sprint:	Distanza Totale Percorsa
TOP Sprinter:	Picco di velocità istantaneo, top 5 giocatori per squadra						



Giornata 13
SERIE A ENILIVE 2025-2026

MATCH REPORT



Roma 30/11/2025 OLIMPICO 20:45



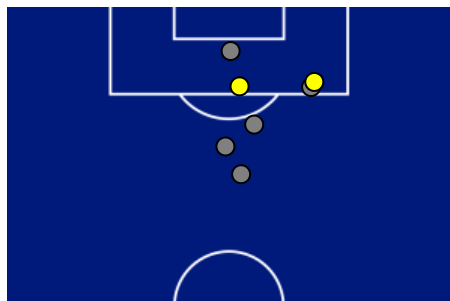
ROMA

0-1

NAPOLI



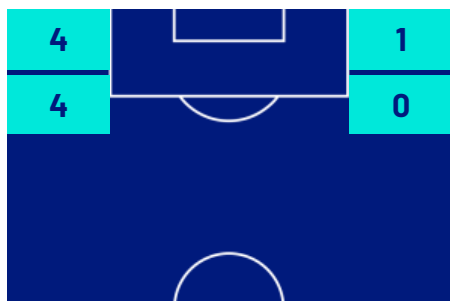
ZONE DI TIRO



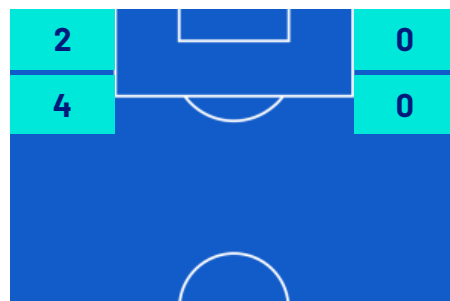
0	Gol	1
2	In porta	4
5	Fuori Porta	1
0	Respinto	1



CROSS IN GIOCO



3	Cross completati	2
16	Cross totali	8
19	Accuratezza (%)	25



790	Palloni giocati totali	699
284	DIFESA	297
320	CENTROCAMPO	295
186	ATTACCO	107



Giornata 13
SERIE A ENILIVE 2025-2026

MATCH REPORT



Roma 30/11/2025 OLIMPICO 20:45



ROMA

0-1

NAPOLI



GIOCATORI CHIAVE



WESLEY VINÍCIUS FRANÇA LIMA

43

Ruolo:	Difensore
Data Nascita:	06/09/2003
Nazionalità:	BRA

Jog 39% - Run 49% - Sprint 12%

Km 10.184

6.920

2.643

0.574

Statistiche

Minuti giocati	83
Gol	0
Occasioni da gol	0
Tiri	0
Tiri in porta	0 (0)
Assist	0
Palle giocate	0
Passaggi riusciti	35
Passaggi riusciti/tentati (%)	89
Passaggi chiave	1
Recuperi	3
Falli subiti	3



DAVID NERES CAMPOS

7

Ruolo:	Attaccante
Data Nascita:	03/03/1997
Nazionalità:	BRA

Jog 42% - Run 46% - Sprint 12%

Km 10.447

7.485

2.544

0.365

Statistiche

Minuti giocati	86
Gol	1
Occasioni da gol	0
Tiri	2
Tiri in porta	1 (1)
Assist	0
Palle giocate	0
Passaggi riusciti	22
Passaggi riusciti/tentati (%)	88
Passaggi chiave	2
Recuperi	5
Falli subiti	0

I dati statistici sopra riportati sono da intendersi definitivi decorse 24 ore dalla fine della partita.

Le sanzioni disciplinari sono officiose, come risultate dal rilevamento in tempo reale durante la gara e saranno ufficializzate al momento dell'omologazione da parte degli organi competenti.

Nel caso di gol di dubbia attribuzione, la Lega Serie A ufficializzerà il marcatore il giorno successivo ad ogni turno di campionato.

I fornitori ufficiali dei dati sono Kama, Hawk-Eye, Math and Sport.