

# MATCH REPORT



Giornata 10  
SERIE A ENILIVE 2025-2026



**SASSUOLO**



**GENOA**

Reggio Emilia 03/11/2025  
MAPEI STADIUM 18:30



Giornata 10  
SERIE A ENILIVE 2025-2026

# MATCH REPORT



Reggio Emilia 03/11/2025 MAPEI STADIUM 18:30



**SASSUOLO**

**1-2**

**GENOA**



## FORMAZIONI

### SASSUOLO

49	MURIĆ (P)	
6	WALUKIEWICZ	
21	IDZES	
80	MUHAREMOVIĆ	
3	DOIG	
42	THORSTVEDT	
18	MATIĆ	
90	I. KONÉ	
10	BERARDI	
99	PINAMONTI	
45	LAURIENTÉ	



### A disposizione

13	TURATI (P)
16	ZACCHI (P)
5	CANDÉ
9	CHEDDIRA
20	FADERA
24	L. MORO
25	W. COULIBALY
26	ODENTHAL
35	LIPANI
40	VRANCKX
44	IANNONI
77	PIERINI

Allenatore: **FABIO GROSSO**

Arbitro: **ERMANNIO FELICIANI**  
Assistente arbitrale: **LUIGI ROSSI**  
Assistente arbitrale: **FRANCESCA DI MONTE**

### GENOA

(P)	LEALI	1
	MARCANDALLI	27
	OSTIGÅRD	5
	VÁSQUEZ	22
	NORTON-CUFFY	15
	MALINOVSKYI	17
	FRENDRUP	32
	THORSBY	2
	MARTÍN	3
	VITINHA	9
	COLOMBO	29



### A disposizione

(P)	SIEGRIST	31
	STANCIU	8
	MESSIAS	10
	GRONBÆK	11
	ONANA	14
	EKUBAN	18
	SABELLI	20
	EKHATOR	21
	V. CARBONI	23
	CUENCA	30
	FINI	40
	CORNET	70
	MASINI	73
	VENTURINO	76
	ELLERTSSON	77

Allenatore: **ROBERTO MURGITA**

Quarto ufficiale: **DAVIDE DI MARCO**  
V.A.R.: **FABIO MARESCA**  
A.V.A.R.: **DAVIDE MASSA**



Giornata 10  
SERIE A ENILIVE 2025-2026

# MATCH REPORT



Reggio Emilia 03/11/2025 MAPEI STADIUM 18:30



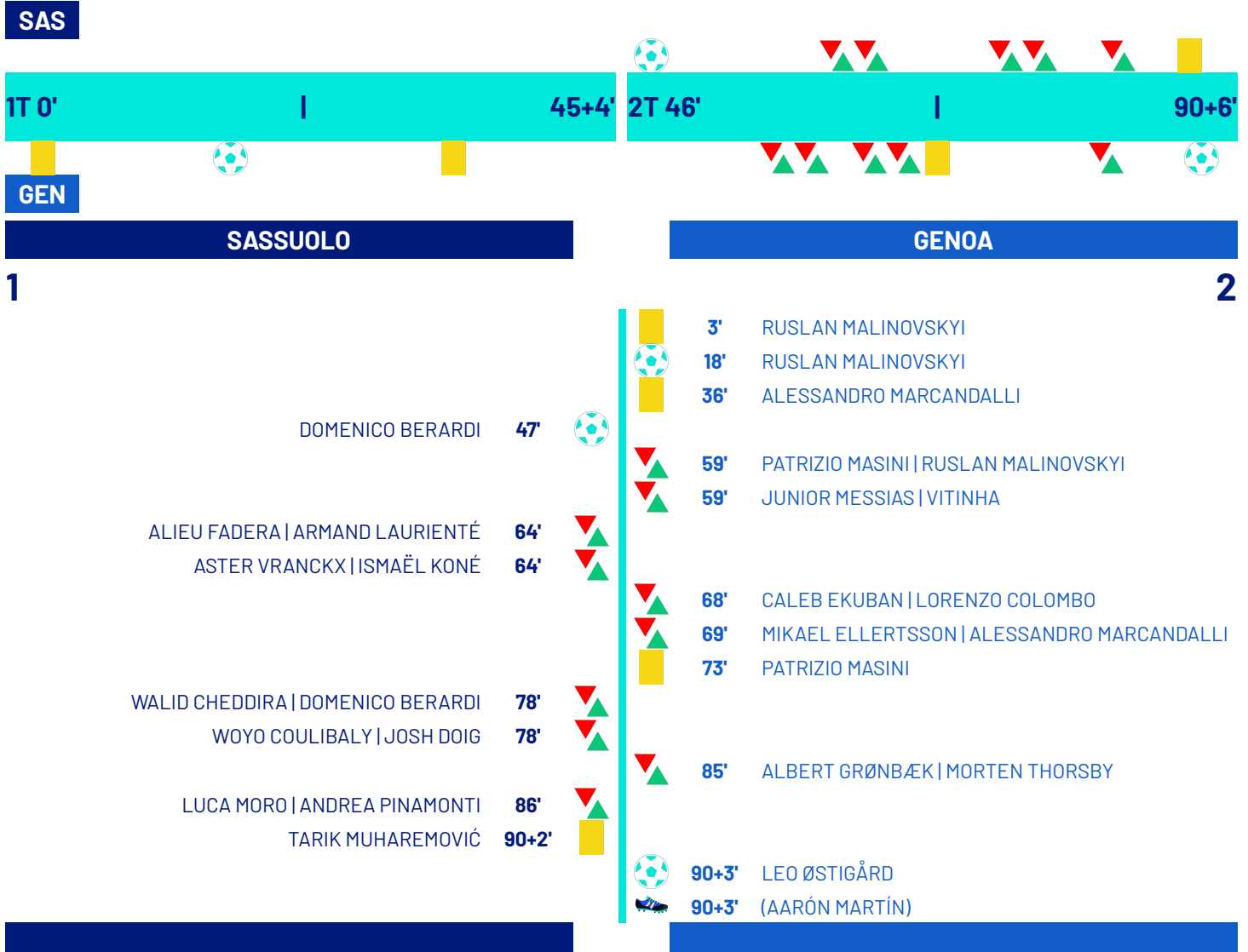
**SASSUOLO**

**1-2**

**GENOA**



## CRONOLOGIA



Legenda:

- Gol
- Autogol
- Rigore
- Assist
- Ammonizioni
- Sostituzione
- Espulsione
- Doppia ammonizione



Giornata 10  
SERIE A ENILIVE 2025-2026

# MATCH REPORT



Reggio Emilia 03/11/2025 MAPEI STADIUM 18:30



**SASSUOLO**

**1-2**

**GENOA**



## TEMPO DI GIOCO



Tempo di gioco  
effettivo:  
56%



1° Tempo - 2° Tempo  
28'55" - 26'21"

## POSSESSO PALLA

SASSUOLO

GENOA

### POSSESSO PALLA PER QUARTI

1T	0'-15'	2T	46'-60'
38.55%	61.45%	62.89%	37.11%
	16'-30'		61'-75'
57.67%	42.33%	62.66%	37.34%
	31'-48'		76'-99'
78.57%	21.43%	63.11%	36.89%

## STATISTICHE SQUADRE

	SAS	GEN
Tiri	13	15
Tiri in porta	4	4
Tiri in porta da area	7	6
Pali		
Traverse		
Tiri fuori	7	8
Tiri respinti	2	3
Occasioni da gol	1	2
Passaggi chiave	8	12
Assist		1
Falli fatti	13	13
Corner	3	7
Fuorigioco	3	2
Cross completati/totali	5/16	8/20
Dribbling	6	7
Passaggi riusciti	459	259
Passaggi riusciti/tentati (%)	84	76
Passaggi riusciti in ultimo terzo	120	69
Palloni giocati in avanti riusciti	261	122
Passaggi lunghi	36	31
Parate	2	3
Recuperi	39	37



**SASSUOLO**

**1-2**

**GENOA**



## STATISTICHE GIOCATORE

SASSUOLO	MIN	GS	AUT	PA	AS	RE	LU	AMM	DAM	ESP										
49 MURIĆ	100'	2		2		1	17													
	MIN	G	AUT	T	TP	PL	OG	FS	PG	AS	PC	P	P(%)	PA	R	AMM	DAM	ESP		
6 WALUKIEWICZ	100'										1	44	84	31	8					
21 IDZES	100'											38	90	20	5					
80 MUHAREMOVIĆ	100'			1				2				59	83	28	6	1				
3 DOIG	81'										1	54	84	29	2					
42 THORSTVEDT	100'			2	1		1	4				29	78	12	4					
18 MATIĆ	100'										1	78	91	43	5					
90 I. KONÉ	67'			1				1			2	47	95	32	1					
10 BERARDI	81'	1		2	1			1			1	21	75	14	2					
99 PINAMONTI	89'			3	2							11	91	5						
45 LAURIENTÉ	67'			4				2			2	30	85	22	1					
9 CHEDDIRA	19'							2				3	100	2						
20 FADERA	33'							1				6	100	1						
24 L. MORO	11'												100							
25 W. COULIBALY	19'											5	71	3						
40 VRANCKX	33'											8	72	5	1					

GENOA	MIN	GS	AUT	PA	AS	RE	LU	AMM	DAM	ESP										
1 LEALI	100'	1		3			22													
	MIN	G	AUT	T	TP	PL	OG	FS	PG	AS	PC	P	P(%)	PA	R	AMM	DAM	ESP		
27 MARCANDALLI	72'											13	65	4	2	1				
5 ØSTIGÅRD	100'	1		2	2		1	1				40	83	12	4					
22 VÁSQUEZ	100'			1				1				39	88	17	4					
15 NORTON-CUFFY	100'			1				1				22	88	10	7					
17 MALINOVSKYI	62'	1		1	1						2	28	93	11	3	1				
32 FRENDRUP	100'										1	26	83	15	6					
2 THORSBY	88'										1	12	92	7	2					
3 MARTÍN	100'							2		1	7	22	61	11	4					
9 VITINHA	62'			3	1							11	68	8						
29 COLOMBO	71'			4			1	2				13	72	6						
10 MESSIAS	38'			2				2				6	66	5						
11 GRONBÆK	12'											2	66	1						
18 EKUBAN	29'			1				2			1	1	20	1	1					
73 MASINI	38'							1				5	62	3	4	1				
77 ELLERTSSON	28'											3	75	2						

## Legenda

AMM	Ammonizioni
AUT	Autogol
PG	Palle giocate
DAM	Doppia ammonizione
ESP	Espulsioni Dirette
G	Gol
GS	Gol subiti
MIN	Minuti giocati
AS	Assist
FS	Falli subiti
T	Tiri
TP	Tiri in porta
OG	Occasioni da gol
PL	Pali
PA	Parate
RE	Respinte
LU	Palle lunghe
P(%)	Passaggi riusciti/tentati (%)
PC	Passaggi chiave
PA	Palloni giocati in avanti riusciti
P	Passaggi riusciti
R	Recuperi

## RANKING GIOCATORI

Tiri			Tiri in porta			Passaggi riusciti in ultimo terzo			Occasioni da gol		
1	LAURIENTÉ	SAS 4	1	PINAMONTI	SAS 2	1	MUHAREMOVIĆ	SAS 18	1	THORSTVEDT	SAS 1
2	COLOMBO	GEN 4	2	ØSTIGÅRD	GEN 2	2	MATIĆ	SAS 16	2	ØSTIGÅRD	GEN 1
3	PINAMONTI	SAS 3	3	BERARDI	SAS 1	3	MURIĆ	SAS 14	3	COLOMBO	GEN 1
4	VITINHA	GEN 3	4	THORSTVEDT	SAS 1	4	IDZES	SAS 13			
5	BERARDI	SAS 2	5	MALINOVSKYI	GEN 1	5	VÁSQUEZ	GEN 13			

Cross			Passaggi riusciti			Passaggi chiave			Dribbling		
1	MARTÍN	GEN 13	1	MATIĆ	SAS 78	1	MARTÍN	GEN 7	1	MARTÍN	GEN 1
2	LAURIENTÉ	SAS 4	2	MUHAREMOVIĆ	SAS 59	2	LAURIENTÉ	SAS 2	2	LAURIENTÉ	SAS 1
3	FADERA	SAS 3	3	DOIG	SAS 54	3	I. KONÉ	SAS 2	3	NORTON-CUFFY	GEN 1
4	NORTON-CUFFY	GEN 3	4	I. KONÉ	SAS 47	4	MALINOVSKYI	GEN 2	4	EKUBAN	GEN 1
5	WALUKIEWICZ	SAS 3	5	WALUKIEWICZ	SAS 44	5	EKUBAN	GEN 1	5	I. KONÉ	SAS 1



SASSUOLO

1-2

GENOA



## INDICATORI DI SQUADRA

PERICOLOSITÀ AZIONI MANOVRATE		PERICOLOSITÀ AZIONI TRANSIZIONE		<b>PERICOLOSITÀ</b> Questo indicatore calcola la pericolosità di ogni istante di gioco considerando la posizione dei giocatori della propria squadra, degli avversari e della palla.	PERICOLOSITÀ AZIONI MANOVRATE		PERICOLOSITÀ AZIONI TRANSIZIONE	
55.49%		39.69%			48.44%		45.62%	
38%		62%		VELOCITÀ DEL PALLONE		30.2km/h		
		27.25km/h		VELOCITÀ DI CONDUZIONE PALLA		8.1km/h		
		9.11km/h		CONDUZIONE VS PASSAGGI		61%		
						39%		

## RECORDMEN

### INDICE DI VERTICALITÀ

Numero di giocatori avversari superati da un passaggio verticale. Calcolato solo se il passaggio è andato a buon fine.

Dà idea di quanto un giocatore tenda a superare le linee di pressione avversarie.

Rank	Player	Value	Rank	Player	Value
1	10 DOMENICO BERARDI	4	1	1 NICOLA LEALI	5.33
2	49 ARIJANET MURIĆ	3	2	27 ALESSANDRO MARCANDALLI	3.57
3	3 JOSH DOIG	2.79	3	17 RUSLAN MALINOVSKYI	3.42
4	21 JAY IDZES	2.75	4	22 JOHAN VÁSQUEZ	3.33
5	80 TARIK MUHAREMOVIĆ	2.67	5	3 AARÓN MARTÍN	3.1

### INDICE RISCHIO PASSAGGIO

Calcolato per ogni passaggio, solo se il passaggio è andato a buon fine.

Misura la propensione del giocatore a rischiare la giocata.

Rank	Player	Value	Rank	Player	Value
1	10 DOMENICO BERARDI	36%	1	1 NICOLA LEALI	78.5%
2	6 SEBASTIAN WALUKIEWICZ	35.67%	2	3 AARÓN MARTÍN	44%
3	21 JAY IDZES	27.25%	3	2 MORTEN THORSBY	21.2%
4	3 JOSH DOIG	25.79%	4	27 ALESSANDRO MARCANDALLI	18.42%
5	80 TARIK MUHAREMOVIĆ	16.38%	5	17 RUSLAN MALINOVSKYI	17.47%

### PRESSIONE RICEVUTA

Misura quanto il portatore di palla è pressato dalla squadra avversaria. Dipende dalla velocità, dalla direzione di corsa e dalla distanza del giocatore avversario rispetto all'avversario che si trova a minore distanza.

Rank	Player	Value	Rank	Player	Value
1	24 LUCA MORO	89.91%	1	18 CALEB EKUBAN	79.38%
2	99 ANDREA PINAMONTI	71.61%	2	10 JUNIOR MESSIAS	70.97%
3	42 KRISTIAN THORSTVEDT	65.92%	3	29 LORENZO COLOMBO	70.6%
4	40 ASTER VRANCKX	63.16%	4	9 VITINHA	67.24%
5	9 WALID CHEDDIRA	58.59%	5	2 MORTEN THORSBY	62.41%

### DISPONIBILITÀ AL PASSAGGIO

Quanto un giocatore si smarca dagli avversari per ricevere il passaggio dal compagno. Valore percentuale tra 0 e 100.

Viene calcolato per tutti i compagni di squadra del giocatore in possesso di palla.

Rank	Player	Value	Rank	Player	Value
1	5 FALI CANDÉ	91%	1	3 AARÓN MARTÍN	80.13%
2	20 ALIEU FADERA	90.75%	2	18 CALEB EKUBAN	80%
3	6 SEBASTIAN WALUKIEWICZ	84.74%	3	27 ALESSANDRO MARCANDALLI	73.85%
4	80 TARIK MUHAREMOVIĆ	83.89%	4	17 RUSLAN MALINOVSKYI	62.09%
5	3 JOSH DOIG	81.11%	5	22 JOHAN VÁSQUEZ	61.12%



**SASSUOLO**

**1-2**

**GENOA**



## RANKING GIOCATORI (Performance Chilometriche-Velocistiche)

Jog - Run - Sprint (km)			
1	KRISTIAN THORSTVEDT	totale km 12.391	
		9.282	2.957 0.113
2	NEMANJA MATIĆ	totale km 11.272	
		9.351	1.836 0.035
3	SEBASTIAN WALUKIEWICZ	totale km 11.091	
		8.830	1.998 0.211
4	JAY NOAH IDZES	totale km 10.644	
		8.815	1.703 0.048
5	TARIK MUHAREMOVIĆ	totale km 10.290	
		8.327	1.768 0.104

Jog - Run - Sprint (km)			
1	MORTEN WETCHE FRENDRUP	totale km 12.507	
		8.990	3.329 0.152
2	MORTEN THORSBY	totale km 11.739	
		8.464	3.148 0.087
3	AARON MARTIN CARICOL	totale km 11.362	
		8.180	2.852 0.265
4	JOHAN FELIPE VASQUEZ IBARRA	totale km 11.340	
		8.845	2.275 0.137
5	BROOKE DION NELSON NORTON-CUFFY	totale km 11.037	
		8.135	2.503 0.340

Velocità media in Run (km/h)			
1	W. COULIBALY	SAS	19.762
2	LAURIENTÉ	SAS	19.756
3	FADERA	SAS	19.749
4	PINAMONTI	SAS	19.628
5	CHEDDIRA	SAS	19.619

Velocità media in Run (km/h)			
1	LEALI	GEN	20.129
2	GRØNBÆK	GEN	19.848
3	EKUBAN	GEN	19.723
4	VITINHA	GEN	19.702
5	VÁSQUEZ	GEN	19.686

Velocità in Sprint (km/h)			
1	FADERA	SAS	28.797
2	W. COULIBALY	SAS	28.153
3	LAURIENTÉ	SAS	27.730
4	DOIG	SAS	27.557
5	BERARDI	SAS	27.448

Velocità in Sprint (km/h)			
1	COLOMBO	GEN	28.198
2	ELLERTSSON	GEN	27.909
3	NORTON-CUFFY	GEN	27.888
4	MESSIAS	GEN	27.815
5	VITINHA	GEN	27.644

## PERFORMANCE DI SQUADRA (Chilometriche-Velocistiche)

Distanza percorsa (km)	118.919
Jog - Run - Sprint (km 118.919 )	
93.289	22.614 2.270

Distanza percorsa (km)	120.910
Jog - Run - Sprint (km 120.910 )	
92.765	25.138 2.243

I dati fisici sono relativi alla rilevazione live e potranno differire da quelli certificati consegnati successivamente agli staff tecnici

Jog:	0-7 km/h	Run:	7.1-15 km/h	Sprint:	15.1+ km/h	Jog + Run + Sprint:	Distanza Totale Percorsa
TOP Sprinter:	Picco di velocità istantaneo, top 5 giocatori per squadra						



Giornata 10  
SERIE A ENILIVE 2025-2026

# MATCH REPORT



Reggio Emilia 03/11/2025 MAPEI STADIUM 18:30



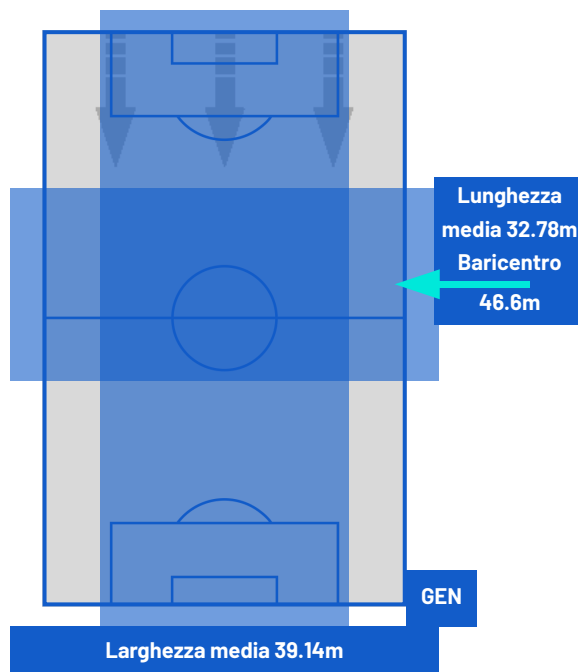
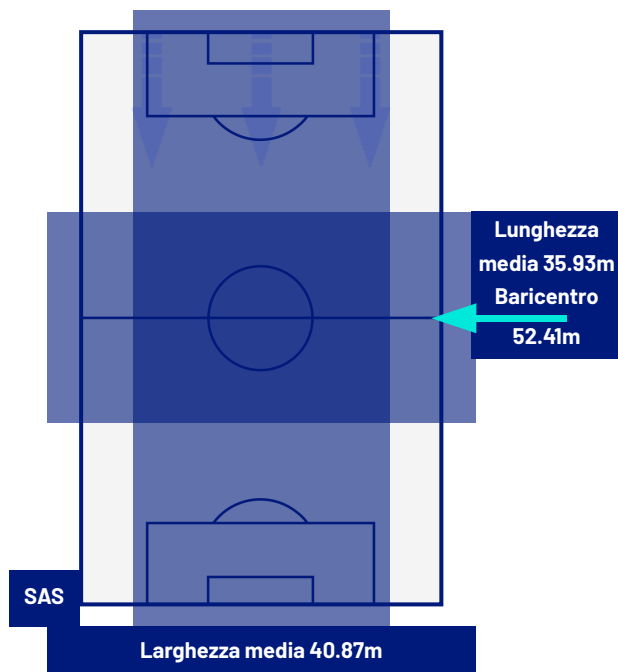
**SASSUOLO**

**1-2**

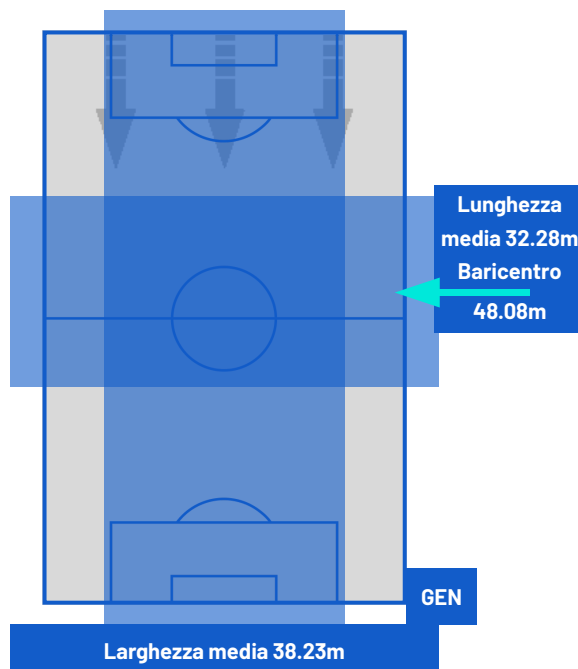
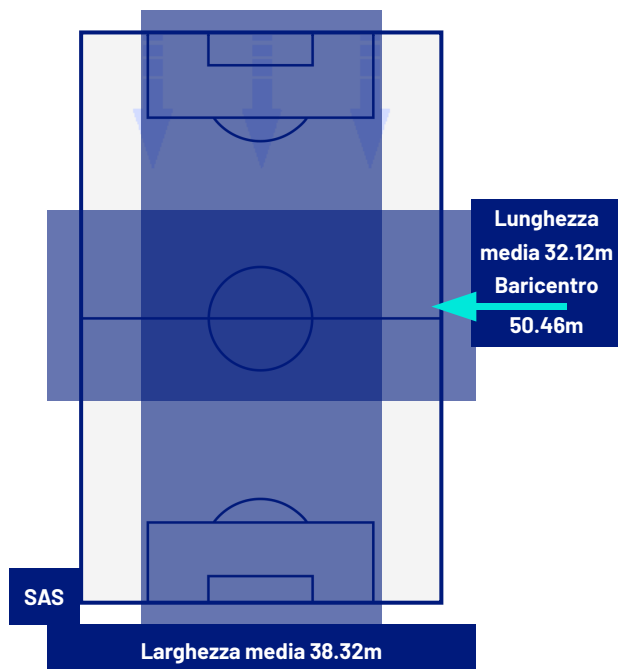
**GENOA**



## BARICENTRO 1° TEMPO



## BARICENTRO 2° TEMPO





Giornata 10  
SERIE A ENILIVE 2025-2026

# MATCH REPORT



Reggio Emilia 03/11/2025 MAPEI STADIUM 18:30



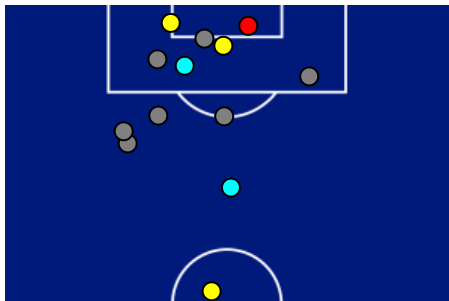
**SASSUOLO**

**1-2**

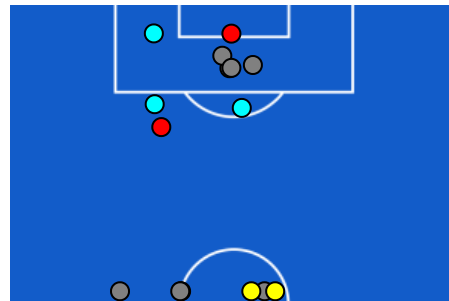
**GENOA**



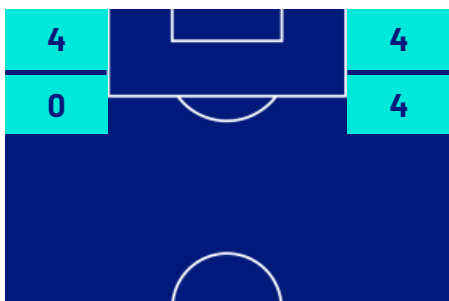
## ZONE DI TIRO



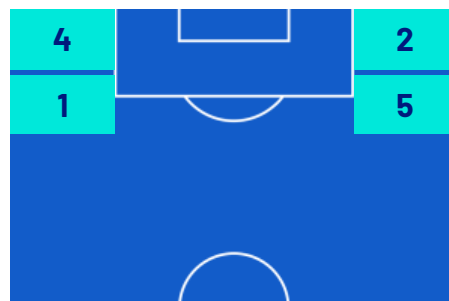
1	Gol	2
4	In porta	4
7	Fuori Porta	8
2	Respinto	3



## CROSS IN GIOCO



5	Cross completati	8
16	Cross totali	20
31	Accuratezza (%)	40



759	Palloni giocati totali	573
169	DIFESA	170
359	CENTROCAMPO	224
231	ATTACCO	179



Giornata 10  
SERIE A ENILIVE 2025-2026

# MATCH REPORT



Reggio Emilia 03/11/2025 MAPEI STADIUM 18:30



**SASSUOLO**

**1-2**

**GENOA**



## GIOCATORI CHIAVE

	<b>DOMENICO BERARDI</b>	25
Ruolo:	Attaccante	
Data Nascita:	01/08/1994	
Nazionalità:	ITA	

	<b>LEO SKIRI OSTIGARD</b>	5
Ruolo:	Difensore	
Data Nascita:	28/11/1999	
Nazionalità:	NOR	

Jog 37% - Run 51% - Sprint 12%		Km 9.150
6.670	2.139	0.306

Jog 46% - Run 42% - Sprint 12%		Km 10.552
8.585	1.767	0.109

Statistiche	
Minuti giocati	81
Gol	1
Occasioni da gol	0
Tiri	2
Tiri in porta	1(1)
Assist	0
Palle giocate	0
Passaggi riusciti	21
Passaggi riusciti/tentati (%)	75
Passaggi chiave	1
Recuperi	2
Falli subiti	1

Statistiche	
Minuti giocati	100
Gol	1
Occasioni da gol	1
Tiri	2
Tiri in porta	2(1)
Assist	0
Palle giocate	0
Passaggi riusciti	40
Passaggi riusciti/tentati (%)	83
Passaggi chiave	0
Recuperi	4
Falli subiti	1

I dati statistici sopra riportati sono da intendersi definitivi decorse 24 ore dalla fine della partita.

Le sanzioni disciplinari sono officiose, come risultate dal rilevamento in tempo reale durante la gara e saranno ufficializzate al momento dell'omologazione da parte degli organi competenti.

Nel caso di gol di dubbia attribuzione, la Lega Serie A ufficializzerà il marcatore il giorno successivo ad ogni turno di campionato.

I fornitori ufficiali dei dati sono Kama, Hawk-Eye, Math and Sport.