

MATCH REPORT



Giornata 9
SERIE A ENILIVE 2025-2026



ROMA



PARMA

Roma 29/10/2025
OLIMPICO 18:30



Giornata 9
SERIE A ENILIVE 2025-2026

MATCH REPORT



Roma 29/10/2025 OLIMPICO 18:30



ROMA

2-1

PARMA



FORMAZIONI

ROMA

99	SVILAR (P)	
23	MANCINI	
5	NDICKA	
22	HERMOSO	
19	ÇELIK	
4	CRISTANTE	
17	M. KONÉ	
43	WESLEY	
18	SOULÉ	
21	DYBALA	
11	E. FERGUSON	



A disposizione

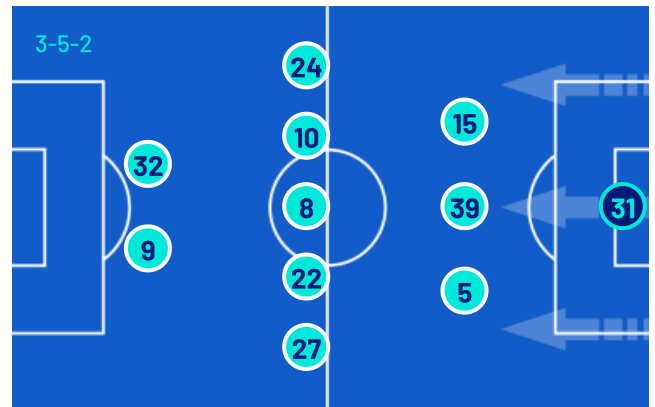
32	VÁSQUEZ (P)	
95	GOLLINI (P)	
2	RENSCH	
7	LO. PELLEGRINI	
8	EL AYNAOUI	
9	DOVBYK	
12	TSIMIKAS	
24	ZIÓŁKOWSKI	
31	BAILEY	
35	BALDANZI	
61	PISILLI	
66	SANGARÉ	
87	GHILARDI	
92	EL SHAARAWY	

Allenatore: **GIAN PIERO GASPERINI**

Arbitro: **VALERIO CREZZINI**
Assistente arbitrale: **GIORGIO PERETTI**
Assistente arbitrale: **ANDREA ZINGARELLI**

PARMA

	(P) SUZUKI	31
	DELPRATO	15
	CIRCATI	39
	VALENTI	5
	ORDÓÑEZ	24
	BERNABÉ	10
	ESTÉVEZ	8
	SØRENSEN	22
	BRITSCHGI	27
	CUTRONE	32
	PELLEGRINO	9



A disposizione

	(P) CORVI	40
	(P) F. RINALDI	66
	NDIAYE	3
	BENEDYCZAK	7
	ALMQVIST	11
	LØVIK	18
	BEGIĆ	19
	HERNANI	23
	CREMASCHI	25
	DJURIC	30
	TROILO	37
	TRABUCCHI	63
	PLICCO	65
	CARDINALI	75
	CIARDI	78

Allenatore: **CARLOS GARCIA CUESTA**

Quarto ufficiale: **FEDERICO LA PENNA**
V.A.R.: **GIANLUCA AURELIANO**
A.V.A.R.: **LORENZO MAGGIONI**



Giornata 9
SERIE A ENILIVE 2025-2026

MATCH REPORT



Roma 29/10/2025 OLIMPICO 18:30



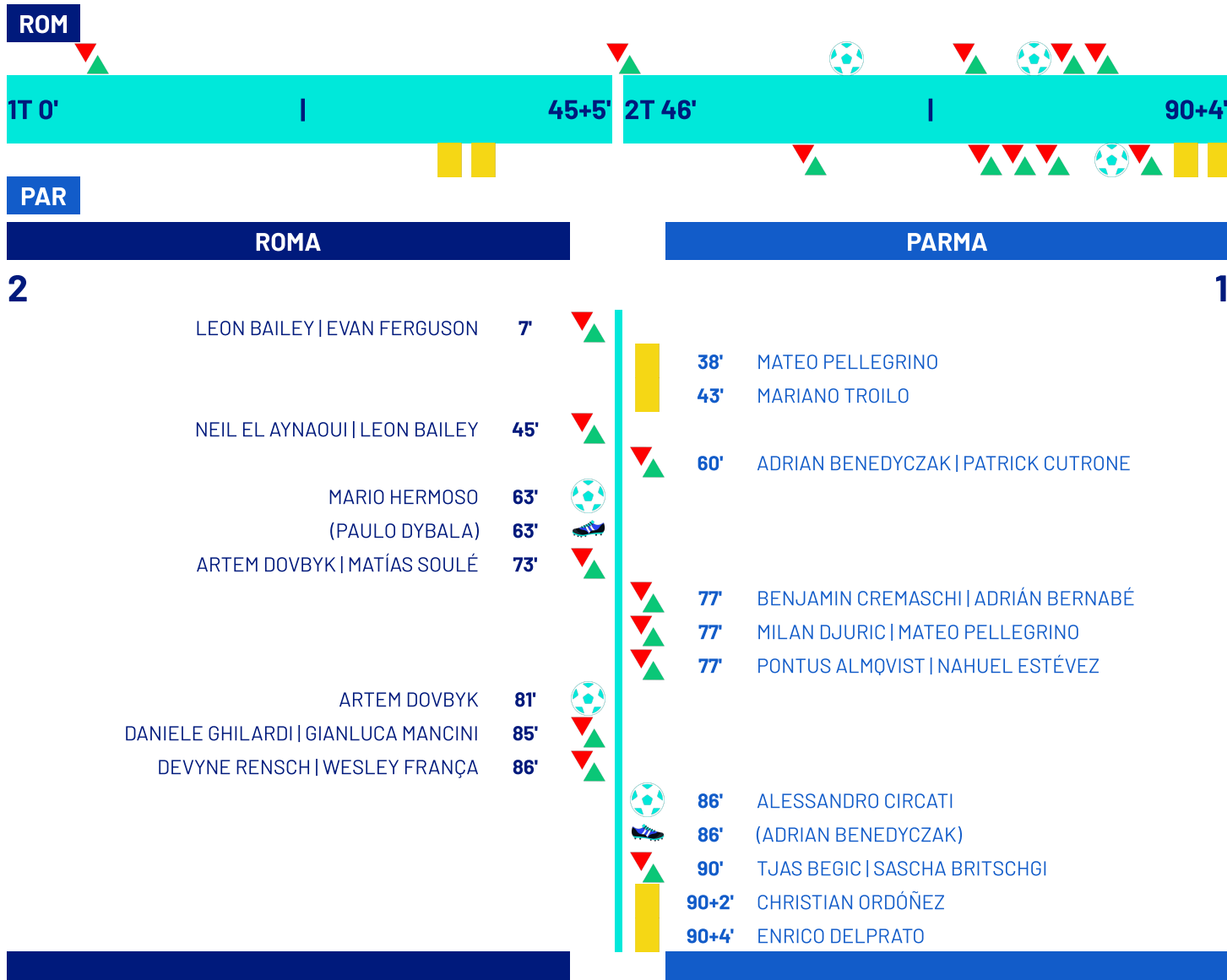
ROMA

2-1

PARMA



CRONOLOGIA



Legenda:

- Gol
- Autogol
- Rigore
- Assist
- Ammonizioni
- Sostituzione
- Espulsione
- Doppia ammonizione



Giornata 9
SERIE A ENILIVE 2025-2026

MATCH REPORT



Roma 29/10/2025 OLIMPICO 18:30



ROMA

2-1

PARMA



TEMPO DI GIOCO



Effettivo:

55%

1° Tempo - 2° Tempo

27'51" - 25'43"



POSSESSO PALLA

ROMA

PARMA

POSSESSO PALLA PER QUARTI

1T	0'-15'	2T	46'-60'
49.2%	50.8%	70.79%	29.21%
16'-30'	61'-75'	31'-49'	76'-97'
57.3%	42.7%	63.06%	36.94%
65.75%	34.25%	54.55%	45.45%

STATISTICHE SQUADRE

	ROM	PAR
Tiri	17	8
Tiri in porta	6	5
Tiri in porta da area	10	5
Pali		
Traverse		
Tiri fuori	8	2
Tiri respinti	3	1
Occasioni da gol		2
Passaggi chiave	9	3
Assist	1	1
Falli fatti	8	9
Corner	9	2
Fuorigioco	3	2
Cross completati/totali	5/29	1/10
Dribbling	8	5
Passaggi riusciti	471	277
Passaggi riusciti/tentati (%)	86	74
Passaggi riusciti in ultimo terzo	109	37
Palloni giocati in avanti riusciti	232	70
Passaggi lunghi	36	24
Parate	4	4
Recuperi	43	41



ROMA

2-1

PARMA



STATISTICHE GIOCATORE

ROMA	MIN	GS	AUT	PA	AS	RE	LU	AMM	DAM	ESP											
99	SVILAR	98'	1		4			10													
	MIN	G	AUT	T	TP	PL	OG	FS	PG	AS	PC	P	P(%)	PA	R	AMM	DAM	ESP			
23	MANCINI	89'			2			2			1	46	80	19	6						
5	NDICKA	98'		1				3				60	90	15	12						
22	HERMOSO	98'	1		1	1		1				62	92	19	6						
19	ÇELIK	98'			1							47	85	27	4						
4	CRISTANTE	98'			3			1			2	45	80	30	4						
17	M. KONÉ	98'			2							51	89	29	6						
43	WESLEY	90'			3	2						38	88	29							
18	SOULÉ	77'									1	23	92	20							
21	DYBALA	98'			3	2		1		1	3	30	76	23	1						
11	E. FERGUSON	7'						1				3	100	1							
2	RENSCH	8'													1						
8	EL AYNAOUI	49'										21	84	9							
9	DOVBYK	21'	1		1	1					1	1	100	1							
31	BAILEY	43'									1	11	78	9							
87	GHILARDI	9'										2	50	1	1						
PARMA	MIN	GS	AUT	PA	AS	RE	LU	AMM	DAM	ESP											
31	SUZUKI	98'	2		4			28													
	MIN	G	AUT	T	TP	PL	OG	FS	PG	AS	PC	P	P(%)	PA	R	AMM	DAM	ESP			
15	DELPRATO	98'										32	91	7	5	1					
39	CIRCATI	98'	1		1	1	1					40	80		11						
5	VALENTI	98'										28	70	2	3						
24	ORDOÑEZ	98'			1	1		1				19	79	9	4	1					
10	BERNABÉ	81'			3	1		1				20	68	6	2						
8	ESTÉVEZ	81'						1				21	84	7	6						
22	SØRENSEN	98'			2	2		1				27	75	10	3						
27	BRITSCHGI	94'						1				25	69	11	1						
32	CUTRONE	64'										8	61	4	1						
9	PELLEGRINO	81'			1						1	13	56	7		1					
7	BENEDYCZAK	34'								1	1	5	100	4							
11	ALMØVIST	17'						1			1	5	83	2							
19	BEGIĆ	4'																			
25	CREMASCHI	17'										1	50	1	1						
30	DJURIC	17'						1													

Legenda

AMM	Ammonizioni
AUT	Autogol
PG	Palle giocate
DAM	Doppia ammonizione
ESP	Espulsioni Dirette
G	Gol
GS	Gol subiti
MIN	Minuti giocati
AS	Assist
FS	Falli subiti
T	Tiri
TP	Tiri in porta
OG	Occasioni da gol
PL	Pali
PA	Parate
RE	Respinte
LU	Palle lunghe
P(%)	Passaggi riusciti/tentati (%)
PC	Passaggi chiave
PA	Palloni giocati in avanti riusciti
P	Passaggi riusciti
R	Recuperi

RANKING GIOCATORI

Tiri		Tiri in porta		Passaggi riusciti in ultimo terzo		Occasioni da gol	
1	BERNABÉ PAR 3	1	SØRENSEN PAR 2	1	WESLEY ROM 21	1	CIRCATI PAR 1
2	CRISTANTE ROM 3	2	DYBALA ROM 2	2	SOULÉ ROM 14	2	SØRENSEN PAR 1
3	DYBALA ROM 3	3	WESLEY ROM 2	3	ÇELIK ROM 13		
4	WESLEY ROM 3	4	BERNABÉ PAR 1	4	CRISTANTE ROM 12		
5	MANCINI ROM 2	5	CIRCATI PAR 1	5	MANCINI ROM 12		
Cross		Passaggi riusciti		Passaggi chiave		Dribbling	
1	DYBALA ROM 12	1	HERMOSO ROM 62	1	DYBALA ROM 3	1	M. KONÉ ROM 3
2	WESLEY ROM 5	2	NDICKA ROM 60	2	CRISTANTE ROM 2	2	PELLEGRINO PAR 2
3	ORDOÑEZ PAR 4	3	M. KONÉ ROM 51	3	BENEDYCZAK PAR 1	3	SOULÉ ROM 2
4	SOULÉ ROM 4	4	ÇELIK ROM 47	4	DOVBYK ROM 1	4	ALMØVIST PAR 2
5	ÇELIK ROM 4	5	MANCINI ROM 46	5	MANCINI ROM 1	5	ÇELIK ROM 2



ROMA

2-1

PARMA



INDICATORI DI SQUADRA

PERICOLOSITÀ AZIONI MANOVRATE		PERICOLOSITÀ AZIONI TRANSIZIONE		PERICOLOSITÀ	
57.27%		45.33%		49.15%	
25.92km/h		9.43km/h		VELOCITÀ DEL PALLONE	
46%		54%		VELOCITÀ DI CONDUZIONE PALLA	
48.33%		52.6%		33.41km/h	
68%		32%		8.96km/h	
CONDUZIONE VS PASSAGGI					

RECORDMEN

INDICE DI VERTICALITÀ

Numero di giocatori avversari superati da un passaggio verticale. Calcolato solo se il passaggio è andato a buon fine.

Dà idea di quanto un giocatore tenda a superare le linee di pressione avversarie.

1	19	ZEKI ÇELIK	3.5	1	31	ZION SUZUKI	10
2	23	GIANLUCA MANCINI	3.11	2	27	SASCHA BRITSCHGI	6
3	8	NEIL EL AYNAOUI	2.86	3	5	LAUTARO VALENTI	4.67
4	22	MARIO HERMOSO	2.5	4	9	MATEO PELLEGRINO	4
5	99	MILE SVILAR	2.5	5	15	ENRICO DELPRATO	2.4

INDICE RISCHIO PASSAGGIO

Calcolato per ogni passaggio, solo se il passaggio è andato a buon fine.

Misura la propensione del giocatore a rischiare la giocata.

1	22	MARIO HERMOSO	30.43%	1	9	MATEO PELLEGRINO	50.5%
2	19	ZEKI ÇELIK	25.4%	2	31	ZION SUZUKI	37.33%
3	5	EVAN NDICKA	25%	3	8	NAHUEL ESTÉVEZ	34.33%
4	23	GIANLUCA MANCINI	24.55%	4	5	LAUTARO VALENTI	29.5%
5	17	MANU KONÉ	24.17%	5	15	ENRICO DELPRATO	18.5%

PRESSIONE RICEVUTA

Misura quanto il portatore di palla è pressato dalla squadra avversaria. Dipende dalla velocità, dalla direzione di corsa e dalla distanza del giocatore avversario rispetto all'avversario che si trova a minore distanza.

1	11	EVAN FERGUSON	71.49%	1	9	MATEO PELLEGRINO	69.71%
2	4	BRYAN CRISTANTE	70.32%	2	22	OLIVER SØRENSEN	62.83%
3	18	MATÍAS SOULÉ	69.4%	3	32	PATRICK CUTRONE	62.34%
4	21	PAULO DYBALA	65.01%	4	8	NAHUEL ESTÉVEZ	61.01%
5	17	MANU KONÉ	55.87%	5	24	CHRISTIAN ORDÓÑEZ	60.87%

DISPONIBILITÀ AL PASSAGGIO

Quanto un giocatore si smarca dagli avversari per ricevere il passaggio dal compagno. Valore percentuale tra 0 e 100.

Viene calcolato per tutti i compagni di squadra del giocatore in possesso di palla.

1	19	ZEKI ÇELIK	81.97%	1	39	ALESSANDRO CIRCATI	80.38%
2	31	LEON BAILEY	79.1%	2	15	ENRICO DELPRATO	72.63%
3	43	WESLEY FRANÇA	78.58%	3	10	ADRIÁN BERNABÉ	72.39%
4	8	NEIL EL AYNAOUI	77.49%	4	22	OLIVER SØRENSEN	71.01%
5	5	EVAN NDICKA	77.21%	5	5	LAUTARO VALENTI	69.78%



ROMA

2-1

PARMA



RANKING GIOCATORI (Performance Chilometriche-Velocistiche)

Jog - Run - Sprint (km)			
1	BRYAN CRISTANTE	totale km 12.071	
		9.412	2.524 0.069
2	MEHMET ZEKI ÇELIK	totale km 11.090	
		8.270	2.326 0.436
3	PAULO EXEQUIEL DYBALA	totale km 10.358	
		8.282	1.913 0.099
4	KOUADIO EMMANUEL BORIS KONE	totale km 10.250	
		8.054	2.058 0.057
5	MARIO HERMOSO CANSECO	totale km 10.240	
		8.148	1.893 0.114

Jog - Run - Sprint (km)			
1	OLIVER SØRENSEN JENSEN	totale km 13.180	
		8.271	4.580 0.241
2	CHRISTIAN NAHUEL ORDONEZ	totale km 11.338	
		8.460	2.595 0.203
3	ENRICO DELPRATO	totale km 11.082	
		8.704	2.128 0.174
4	NAHUEL ESTEVEZ ALVAREZ	totale km 10.441	
		8.040	2.298 0.045
5	LAUTARO RODRIGO VALENTI	totale km 10.223	
		8.201	1.765 0.160

Velocità media in Run (km/h)			
1	GHILARDI	ROM	19.780
2	DOVBYK	ROM	19.703
3	EL AYNAOUI	ROM	19.652
4	MANCINI	ROM	19.613
5	ÇELIK	ROM	19.606

Velocità media in Run (km/h)			
1	BEGIĆ	PAR	19.834
2	ALMOVIST	PAR	19.811
3	CUTRONE	PAR	19.718
4	BRITSCHGI	PAR	19.600
5	PELLEGRINO	PAR	19.582

Velocità in Sprint (km/h)			
1	DOVBYK	ROM	28.369
2	DYBALA	ROM	27.753
3	WESLEY	ROM	27.704
4	EL AYNAOUI	ROM	27.695
5	ÇELIK	ROM	27.461

Velocità in Sprint (km/h)			
1	ALMOVIST	PAR	28.368
2	DELPRATO	PAR	27.503
3	ORDOÑEZ	PAR	27.390
4	BENEDYCZAK	PAR	27.342
5	CIRCATI	PAR	27.197

PERFORMANCE DI SQUADRA (Chilometriche-Velocistiche)

Distanza percorsa (km)	113.730
Jog - Run - Sprint (km 113.730)	
89.587	21.395 1.888

Distanza percorsa (km)	118.065
Jog - Run - Sprint (km 118.065)	
90.256	24.893 1.919

I dati fisici sono relativi alla rilevazione live e potranno differire da quelli certificati consegnati successivamente agli staff tecnici

Jog:	0-7 km/h	Run:	7.1-15 km/h	Sprint:	15.1+ km/h	Jog + Run + Sprint:	Distanza Totale Percorsa
TOP Sprinter:	Picco di velocità istantaneo, top 5 giocatori per squadra						



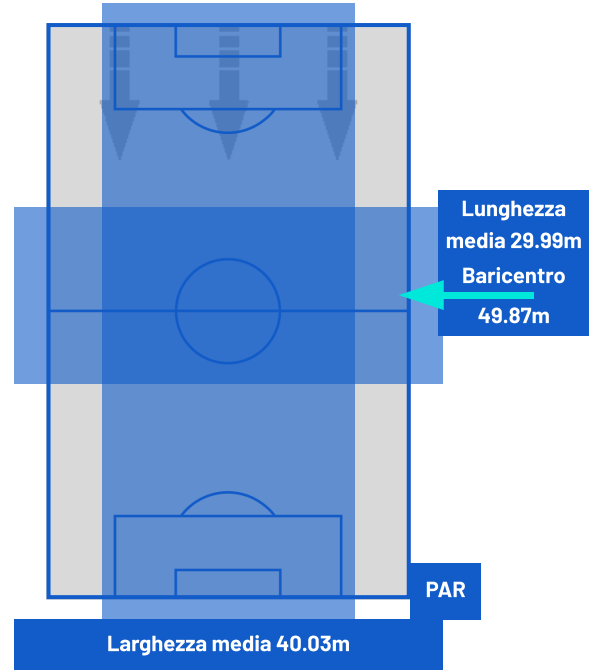
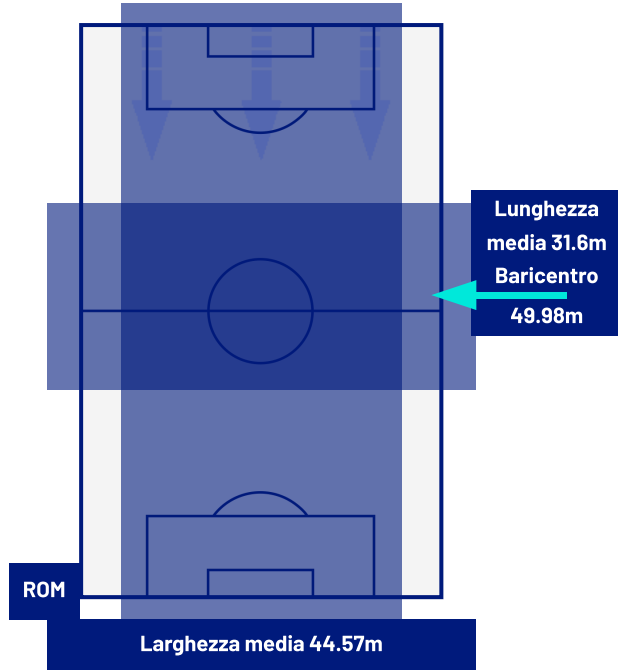
ROMA

2-1

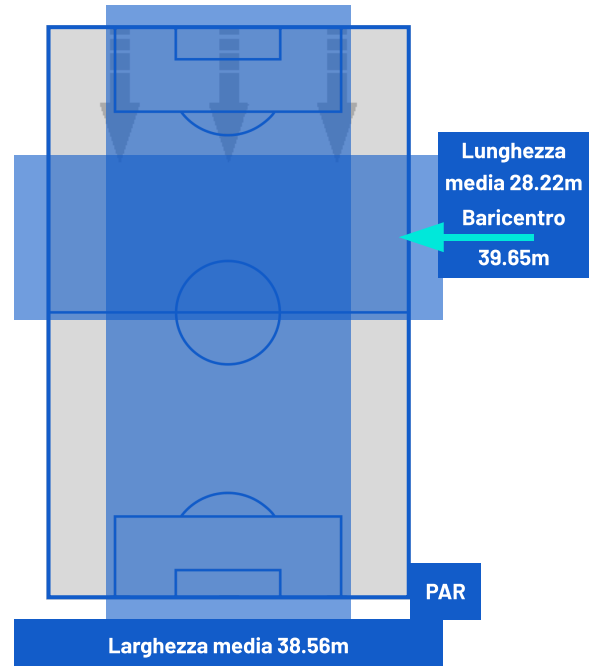
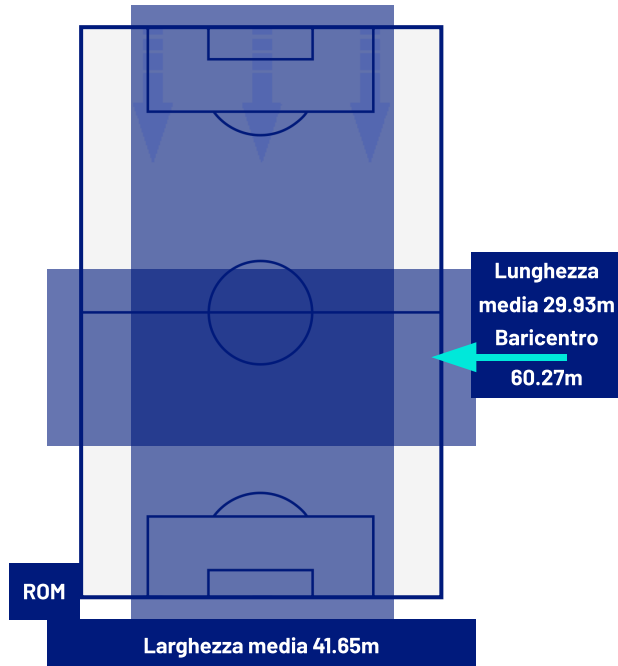
PARMA



BARICENTRO 1° TEMPO



BARICENTRO 2° TEMPO





Giornata 9
SERIE A ENILIVE 2025-2026

MATCH REPORT



Roma 29/10/2025 OLIMPICO 18:30



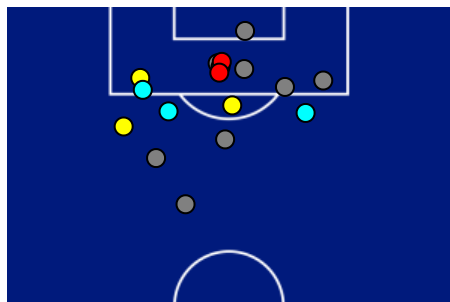
ROMA

2-1

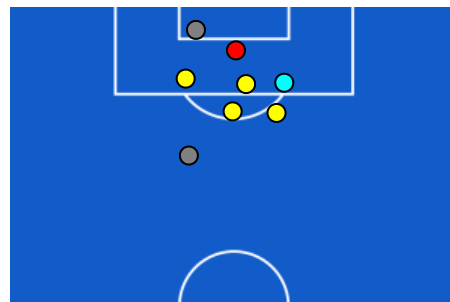
PARMA



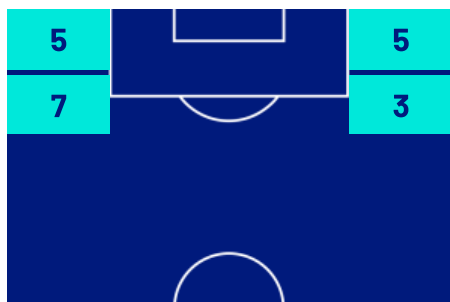
ZONE DI TIRO



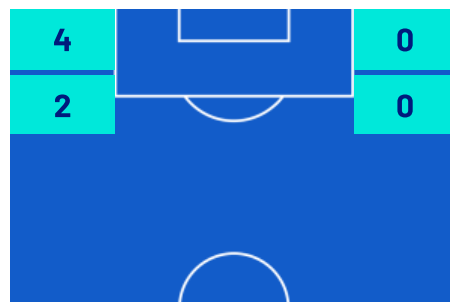
2	Gol	1
6	In porta	5
8	Fuori Porta	2
3	Respinto	1



CROSS IN GIOCO



5	Cross completati	1
29	Cross totali	10
17	Accuratezza (%)	10



789	Palloni giocati totali	618
238	DIFESA	302
324	CENTROCAMPO	207
227	ATTACCO	109



Giornata 9
SERIE A ENILIVE 2025-2026

MATCH REPORT



Roma 29/10/2025 OLIMPICO 18:30



ROMA

2-1

PARMA



GIOCATORI CHIAVE



MARIO HERMOSO CANSECO

22

Ruolo:	Difensore
Data Nascita:	18/06/1995
Nazionalità:	ESP



ALESSANDRO CIRCATI

39

Ruolo:	Difensore
Data Nascita:	10/10/2003
Nazionalità:	AUS

Jog 41% - Run 47% - Sprint 12% Km 10.240

8.148

1.893

0.114

Statistiche

Minuti giocati	98
Gol	1
Occasioni da gol	0
Tiri	1
Tiri in porta	1(1)
Assist	0
Palle giocate	0
Passaggi riusciti	62
Passaggi riusciti/tentati (%)	92
Passaggi chiave	0
Recuperi	6
Falli subiti	1

Jog 46% - Run 42% - Sprint 12% Km 9.990

8.060

1.659

0.185

Statistiche

Minuti giocati	98
Gol	1
Occasioni da gol	1
Tiri	1
Tiri in porta	1(1)
Assist	0
Palle giocate	0
Passaggi riusciti	40
Passaggi riusciti/tentati (%)	80
Passaggi chiave	0
Recuperi	11
Falli subiti	0

I dati statistici sopra riportati sono da intendersi definitivi decorse 24 ore dalla fine della partita.

Le sanzioni disciplinari sono officiose, come risultate dal rilevamento in tempo reale durante la gara e saranno ufficializzate al momento dell'omologazione da parte degli organi competenti.

Nel caso di gol di dubbia attribuzione, la Lega Serie A ufficializzerà il marcatore il giorno successivo ad ogni turno di campionato.

I fornitori ufficiali dei dati sono Kama, Hawk-Eye, Math and Sport.