

# MATCH REPORT



Giornata 33  
SERIE A ENILIVE 2025-2026



**NAPOLI**



**LAZIO**

Napoli 18/04/2026  
DIEGO ARMANDO MARADONA 18:00



**NAPOLI**

**0-2**

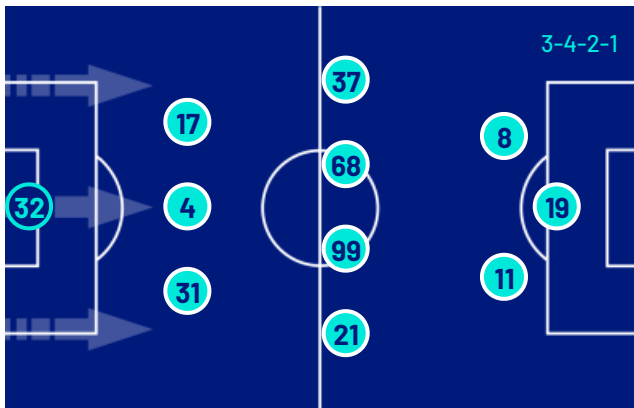
**LAZIO**



## FORMAZIONI

### NAPOLI

32	MILINKOVIĆ-SAVIĆ (P)
31	BEUKEMA
4	BUONGIORNO
17	OLIVERA
21	POLITANO
99	ANGUISSA
68	LOBOTKA
37	SPINAZZOLA
11	DE BRUYNE
8	MCTOMINAY
19	HØJLUND



### A disposizione

1	MERET (P)
14	CONTINI (P)
3	GUTIÉRREZ
5	JUAN JESUS
6	GILMOUR
13	RRAHMANI
20	ELMAS
23	GIOVANE
27	ALISSON
30	MAZZOCCHI

### LAZIO

(P) MOTTA	40
LAZZARI	29
GILA	34
ROMAGNOLI	13
NUNO TAVARES	17
BAŠIĆ	26
CATALDI	32
TAYLOR	24
CANCELLIERI	22
NOSLIN	14
ZACCAGNI	10



### A disposizione

(P) PANNOZZO	72
(P) GIACOMONE	99
LU. PELLEGRINI	3
PATRIC	4
DELE-BASHIRU	7
PEDRO	9
ISAKSEN	18
DIA	19
RATKOV	20
BELAHYANE	21
HYSAJ	23
PROVSTGAARD	25
MALDINI	27
PRZYBOREK	28

Allenatore: **ANTONIO CONTE**

Allenatore: **MAURIZIO SARRI**

Arbitro: **LUCA ZUFFERLI**  
Assistente arbitrale: **ALESSANDRO LO CICERO**  
Assistente arbitrale: **DARIO CECCONI**

Quarto ufficiale: **ERMANNIO FELICIANI**  
V.A.R.: **MARCO DI BELLO**  
A.V.A.R.: **FRANCESCO MERAUVIGLIA**



Giornata 33  
SERIE A ENILIVE 2025-2026

# MATCH REPORT



Napoli 18/04/2026 DIEGO ARMANDO MARADONA 18:00



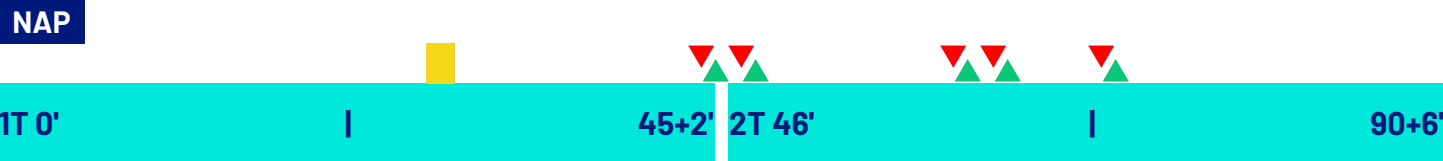
**NAPOLI**

**0-2**

**LAZIO**



## CRONOLOGIA



**NAPOLI**

**LAZIO**

**0**

**2**

Time	Player	Event
6'	MATTEO CANCELLIERI	Goal
6'	(KENNETH TAYLOR)	Assist
29'	STANISLAV LOBOTKA	Yellow card
33'	DANILO CATALDI	Yellow card
45'	ALISSON SANTOS   FRANK ANGISSA	Substitution
45'	ELJIF ELMAS   KEVIN DE BRUYNE	Substitution
57'	TOMA BASIC	Goal
57'	(MATTEO CANCELLIERI)	Assist
60'	KENNETH TAYLOR	Yellow card
60'	PATRIC   DANILO CATALDI	Substitution
60'	BOULAYE DIA   MATTIA ZACCAGNI	Substitution
60'	OLIVER PROVSTGAARD   MARIO GILA	Substitution
63'	MIGUEL GUTIÉRREZ   LEONARDO SPINAZZOLA	Substitution
63'	GIOVANE   STANISLAV LOBOTKA	Substitution
71'	FISAYO DELE-BASHIRU   TOMA BASIC	Substitution
82'	ELSEID HYSAJ   MANUEL LAZZARI	Substitution
90+1'	BOULAYE DIA	Yellow card

### Legenda:

- Gol
- Assist
- Ammonizioni
- Espulsione
- Sostituzione
- Doppia ammonizione



Giornata 33  
SERIE A ENILIVE 2025-2026

# MATCH REPORT



Napoli 18/04/2026 DIEGO ARMANDO MARADONA 18:00



NAPOLI

0-2

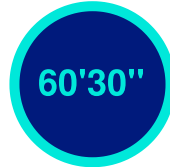
LAZIO



## TEMPO DI GIOCO



Tempo di gioco  
effettivo:  
63%



1° Tempo - 2° Tempo  
31'11" - 29'19"

## POSSESSO PALLA

NAPOLI

LAZIO

### POSSESSO PALLA PER QUARTI

1T	0'-15'	2T	46'-60'
	58.29%	41.71%	41.11%
	74.86%	25.14%	39.46%
	64.55%	35.45%	23%

## STATISTICHE SQUADRE

	NAP	LAZ
Tiri	12	13
Tiri in porta		7
Tiri in porta da area	9	8
Pali	1	
Traverse		
Tiri fuori	4	5
Tiri respinti	6	1
Occasioni da gol		4
Passaggi chiave	9	10
Assist		2
Falli fatti	11	9
Corner	12	
Fuorigioco	2	
Cross completati/totali	4/40	1/3
Dribbling	7	3
Passaggi riusciti	621	297
Passaggi riusciti/tentati (%)	92	84
Passaggi riusciti in ultimo terzo	142	63
Palloni giocati in avanti riusciti	312	109
Passaggi lunghi	46	34
Parate	5	
Recuperi	37	41



**NAPOLI**

**0-2**

**LAZIO**



## STATISTICHE GIOCATORE

NAPOLI		MIN	GS	AUT	PA	AS	RE	LU	AMM	DAM	ESP								
32	MILINKOVIĆ-SAVIĆ	97'	2		5			12											
NAPOLI		MIN	G	AUT	T	TP	PT	OG	FS	PG	AS	PC	P	P(%)	PA	R	AMM	DAM	ESP
31	BEUKEMA	97'			1					106			91	95	40				
4	BUONGIORNO	97'						1	116		1	99	98	26	4				
17	OLIVERA	97'			1				126				99	93	39	7			
21	POLITANO	74'			1			1	60		1	35	87	30	2				
99	ANGUISSA	47'			1			1	32				24	85	12	4			
68	LOBOTKA	64'							75				63	92	28	9	1		
37	SPINAZZOLA	64'						1	42		1	33	89	21	2				
11	DE BRUYNE	47'			1				29		1	20	86	18					
8	MCTOMINAY	97'			2			2	57				41	89	22	6			
19	HOJLUND	97'			3			1	18		1	8	100	4					
3	GUTIÉRREZ	33'							24		1	18	94	17					
20	ELMAS	51'						1	31				24	92	13	1			
23	GIOVANE	33'			1				14				6	85	6	1			
27	ALISSON	51'			1		1		38		2	23	92	22					
30	MAZZOCCHI	24'							19		1	16	100	14	1				
LAZIO		MIN	GS	AUT	PA	AS	RE	LU	AMM	DAM	ESP								
40	MOTTA	97'					3	18											
LAZIO		MIN	G	AUT	T	TP	PT	OG	FS	PG	AS	PC	P	P(%)	PA	R	AMM	DAM	ESP
29	LAZZARI	83'			2	1			38				25	92	13	1			
34	GILA	61'							40				28	90	5	9			
13	ROMAGNOLI	97'							43				25	92	2	3			
17	NUNO TAVARES	97'			2	1		1	64				39	84	14	4			
26	BAŠIĆ	72'	1		2	2		1	33		3	25	92	11	1				
32	CATALDI	61'							34		1	20	86	6	3	1			
24	TAYLOR	97'			1			2	37	1	1	25	86	15	1	1			
22	CANCELLIERI	97'	1		2	2		1	46	1	2	17	73	13	7				
14	NOSLIN	97'			2			1	3	40	1	16	69	8	2				
10	ZACCAGNI	61'			2	1		2	43		2	27	79	12	3				
4	PATRIC	36'							18				12	100	4				
7	DELE-BASHIRU	25'							6				4	100	2	1			
19	DIA	36'						2	9				6	85	4	1	1		
23	HYSAJ	14'							2				1	50					
25	PROVSTGAARD	36'							12				6	75		2			

### Legenda

AMM	Ammonizioni
AUT	Autogol
PG	Palle giocate
DAM	Doppia ammonizione
ESP	Espulsioni Dirette
G	Gol
GS	Gol subiti
MIN	Minuti giocati
AS	Assist
FS	Falli subiti
T	Tiri
TP	Tiri in porta
OG	Occasioni da gol
PT	Pali\Traverse
PA	Parate
RE	Respinte
LU	Palle lunghe
P(%)	Passaggi riusciti/tentati (%)
PC	Passaggi chiave
PA	Palloni giocati in avanti riusciti
P	Passaggi riusciti
R	Recuperi

## RANKING GIOCATORI

Tiri			Tiri in porta			Passaggi riusciti in ultimo terzo			Occasioni da gol		
1	HOJLUND	NAP 3	1	CANCELLIERI	LAZ 2	1	POLITANO	NAP 20	1	ZACCAGNI	LAZ 2
2	LAZZARI	LAZ 2	2	BAŠIĆ	LAZ 2	2	LOBOTKA	NAP 15	2	NUNO TAVARES	LAZ 1
3	CANCELLIERI	LAZ 2	3	LAZZARI	LAZ 1	3	ALISSON	NAP 14	3	NOSLIN	LAZ 1
4	ZACCAGNI	LAZ 2	4	ZACCAGNI	LAZ 1	4	DE BRUYNE	NAP 14			
5	NUNO TAVARES	LAZ 2	5	NUNO TAVARES	LAZ 1	5	SPINAZZOLA	NAP 13			
Cross			Passaggi riusciti			Passaggi chiave			Dribbling		
1	POLITANO	NAP 12	1	BUONGIORNO	NAP 99	1	BAŠIĆ	LAZ 3	1	POLITANO	NAP 3
2	ALISSON	NAP 7	2	OLIVERA	NAP 99	2	ALISSON	NAP 2	2	ALISSON	NAP 1
3	GIOVANE	NAP 4	3	BEUKEMA	NAP 91	3	CANCELLIERI	LAZ 2	3	CATALDI	LAZ 1
4	DE BRUYNE	NAP 4	4	LOBOTKA	NAP 63	4	ZACCAGNI	LAZ 2	4	GIOVANE	NAP 1
5	GUTIÉRREZ	NAP 4	5	MCTOMINAY	NAP 41	5	BUONGIORNO	NAP 1	5	ZACCAGNI	LAZ 1



NAPOLI

0-2

LAZIO



## INDICATORI DI SQUADRA

PERICOLOSITÀ AZIONI MANOVRATE		PERICOLOSITÀ AZIONI TRANSIZIONE		<b>PERICOLOSITÀ</b> Questo indicatore calcola la pericolosità di ogni istante di gioco considerando la posizione dei giocatori della propria squadra, degli avversari e della palla.	PERICOLOSITÀ AZIONI MANOVRATE		PERICOLOSITÀ AZIONI TRANSIZIONE		
58.33%		44.4%			48.57%		45.63%		
33.91km/h		8.75km/h		<b>VELOCITÀ DEL PALLONE</b> 26.17km/h	<b>VELOCITÀ DI CONDUZIONE PALLA</b> 9.29km/h				
41%		59%		<b>CONDUZIONE VS PASSAGGI</b> 66%		34%			

## RECORDMEN

### INDICE DI VERTICALITÀ

Numero di giocatori avversari superati da un passaggio verticale. Calcolato solo se il passaggio è andato a buon fine.

Dà idea di quanto un giocatore tenda a superare le linee di pressione avversarie.

1	3	MIGUEL GUTIÉRREZ	5	1	40	EDOARDO MOTTA	3.6
2	11	KEVIN DE BRUYNE	4	2	24	KENNETH TAYLOR	3.25
3	21	MATTEO POLITANO	3.38	3	17	NUNO TAVARES	3
4	8	SCOTT MCTOMINAY	3.17	4	26	TOMA BASIC	2.67
5	17	MATHÍAS OLIVERA	3.11	5	22	MATTEO CANCELLIERI	2.33

### INDICE RISCHIO PASSAGGIO

Calcolato per ogni passaggio, solo se il passaggio è andato a buon fine.

Misura la propensione del giocatore a rischiare la giocata.

1	68	STANISLAV LOBOTKA	37%	1	14	TIJJANI NOSLIN	93%
2	27	ALISSON SANTOS	34.75%	2	17	NUNO TAVARES	47.25%
3	21	MATTEO POLITANO	26.3%	3	40	EDOARDO MOTTA	41%
4	8	SCOTT MCTOMINAY	23.67%	4	13	ALESSIO ROMAGNOLI	40.8%
5	17	MATHÍAS OLIVERA	13.33%	5	24	KENNETH TAYLOR	39.67%

### PRESSIONE RICEVUTA

Misura quanto il portatore di palla è pressato dalla squadra avversaria. Dipende dalla velocità, dalla direzione di corsa e dalla distanza del giocatore avversario rispetto all'avversario che si trova a minore distanza.

1	19	RASMUS HØJLUND	76.78%	1	19	BOULAYE DIA	67.11%
2	23	GIOVANE	69.29%	2	14	TIJJANI NOSLIN	66.06%
3	99	FRANK ANGISSA	64.26%	3	7	FISAYO DELE-BASHIRU	63.97%
4	8	SCOTT MCTOMINAY	64.06%	4	4	PATRIC	63.85%
5	20	ELJIF ELMAS	64.03%	5	24	KENNETH TAYLOR	60.53%

### DISPONIBILITÀ AL PASSAGGIO

Quanto un giocatore si smarca dagli avversari per ricevere il passaggio dal compagno. Valore percentuale tra 0 e 100.

Viene calcolato per tutti i compagni di squadra del giocatore in possesso di palla.

1	30	PASQUALE MAZZOCCHI	84.02%	1	34	MARIO GILA	82.28%
2	4	ALESSANDRO BUONGIORNO	82.69%	2	29	MANUEL LAZZARI	77.89%
3	21	MATTEO POLITANO	82.52%	3	13	ALESSIO ROMAGNOLI	74.93%
4	37	LEONARDO SPINAZZOLA	79.58%	4	17	NUNO TAVARES	74.43%
5	17	MATHÍAS OLIVERA	79.11%	5	22	MATTEO CANCELLIERI	69.95%



**NAPOLI**

**0-2**

**LAZIO**



## RANKING GIOCATORI (Performance Chilometriche-Velocistiche)

Jog - Run - Sprint (km)			
1	SCOTT FRANCIS MCTOMINAY	totale km 11.596	
	8.780	2.627	0.157
2	MATHIAS OLIVERA MIRAMONTES	totale km 10.871	
	7.896	2.731	0.205
3	SAM BEUKEMA	totale km 10.164	
	7.888	2.071	0.158
4	ALESSANDRO BUONGIORNO	totale km 9.976	
	8.244	1.420	0.274
5	RASMUS WINTHER HØJLUND	totale km 9.711	
	7.893	1.488	0.286

Jog - Run - Sprint (km)			
1	KENNETH INA DOROTHEA TAYLOR	totale km 11.610	
	9.090	2.392	0.096
2	NUNO ALBERTINO VARELA TAVARES	totale km 10.776	
	8.249	1.957	0.492
3	TIJJANI NOSLIN	totale km 10.721	
	8.229	2.023	0.404
4	MATTEO CANCELLIERI	totale km 10.312	
	7.792	2.164	0.307
5	ALESSIO ROMAGNOLI	totale km 9.955	
	8.351	1.518	0.015

Velocità media in Run (km/h)			
1	GIOVANE	NAP	19.800
2	GUTIÉRREZ	NAP	19.711
3	HØJLUND	NAP	19.569
4	OLIVERA	NAP	19.558
5	ANGUISSA	NAP	19.531

Velocità media in Run (km/h)			
1	GILA	LAZ	19.679
2	HYSAJ	LAZ	19.611
3	ZACCAGNI	LAZ	19.606
4	NUNO TAVARES	LAZ	19.585
5	LAZZARI	LAZ	19.549

Velocità in Sprint (km/h)			
1	POLITANO	NAP	28.776
2	SPINAZZOLA	NAP	28.190
3	HØJLUND	NAP	27.849
4	ALISSON	NAP	27.693
5	BUONGIORNO	NAP	27.493

Velocità in Sprint (km/h)			
1	NUNO TAVARES	LAZ	29.214
2	GILA	LAZ	28.247
3	NOSLIN	LAZ	28.165
4	CANCELLIERI	LAZ	28.003
5	LAZZARI	LAZ	27.966

## PERFORMANCE DI SQUADRA (Chilometriche-Velocistiche)

Distanza percorsa (km)	110.486
Jog - Run - Sprint (km 110.486 )	
84.810	22.570 2.550

Distanza percorsa (km)	111.576
Jog - Run - Sprint (km 111.576 )	
86.881	21.531 2.467

I dati fisici sono relativi alla rilevazione live e potranno differire da quelli certificati consegnati successivamente agli staff tecnici

Jog:	0-7 km/h	Run:	7.1-15 km/h	Sprint:	15.1+ km/h	Jog + Run + Sprint:	Distanza Totale Percorsa
<b>TOP Sprinter:</b> Picco di velocità istantaneo, top 5 giocatori per squadra							



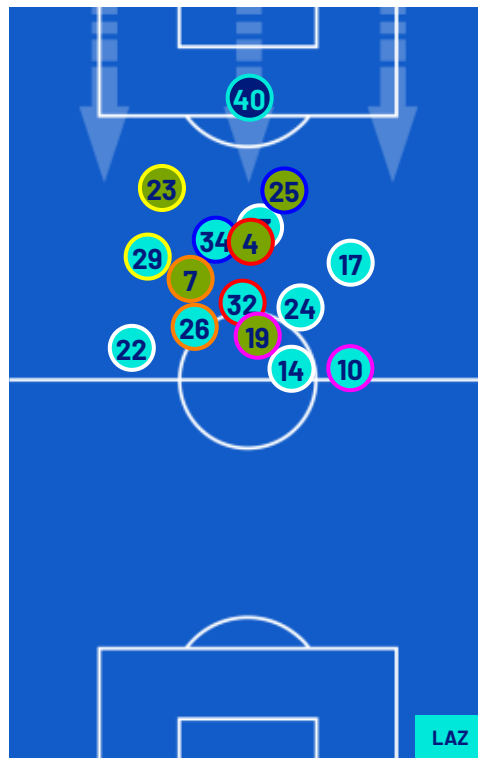
NAPOLI

0-2

LAZIO



## POSIZIONI MEDIE



Legenda: 1ª Sostituzione

2ª Sostituzione

3ª Sostituzione

4ª Sostituzione

5ª Sostituzione

Giocatore Entrato

Giocatore Entrato

Giocatore Entrato

Giocatore Entrato

Giocatore Entrato

Giocatore Uscito

Giocatore Uscito

Giocatore Uscito

Giocatore Uscito

Giocatore Uscito

Giocatore Entrato in sostituzione di

Giocatore Entrato in sostituzione di

Giocatore Entrato in sostituzione di

Giocatore Entrato in sostituzione di



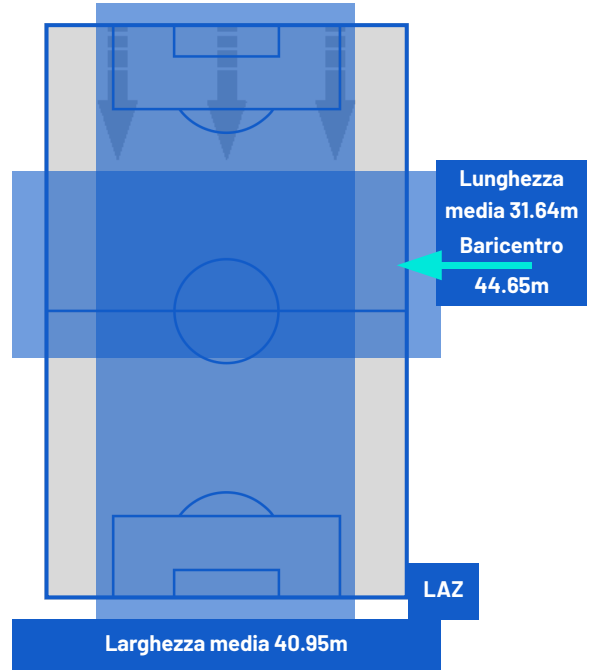
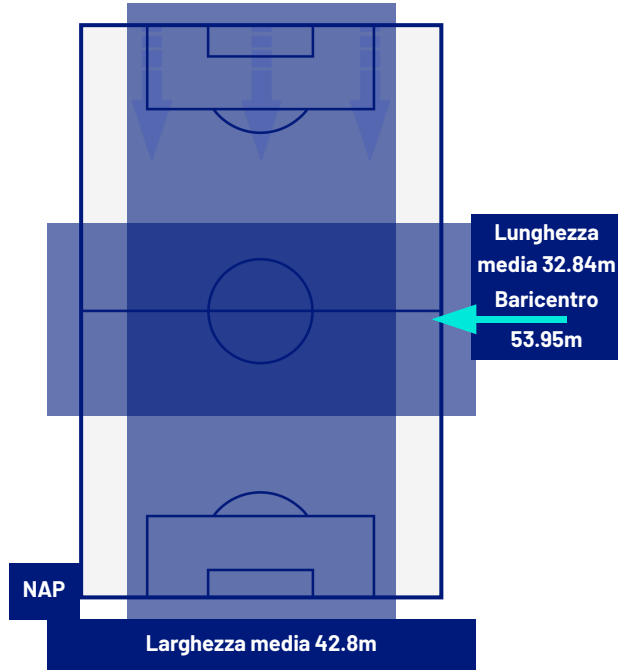
**NAPOLI**

**0-2**

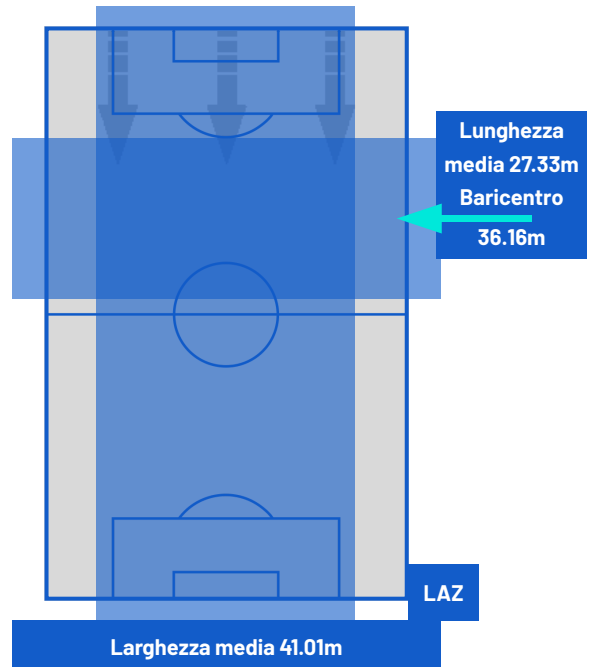
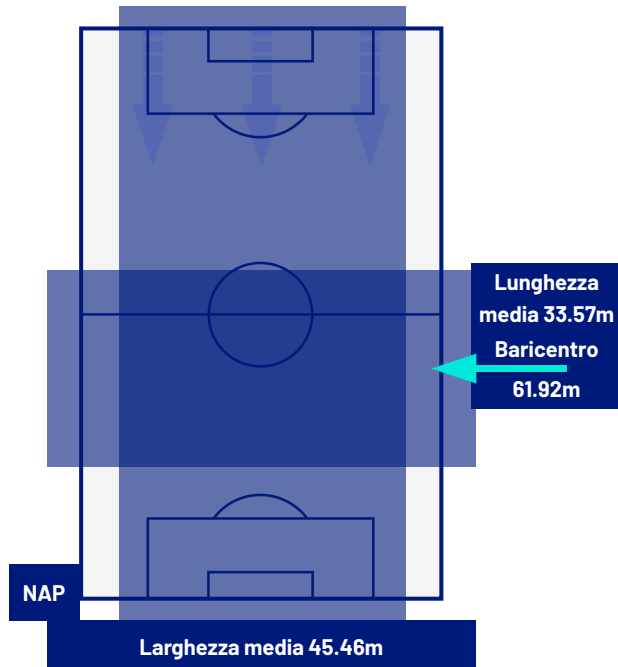
**LAZIO**



## BARICENTRO 1° TEMPO



## BARICENTRO 2° TEMPO





Giornata 33  
SERIE A ENILIVE 2025-2026

# MATCH REPORT



Napoli 18/04/2026 DIEGO ARMANDO MARADONA 18:00



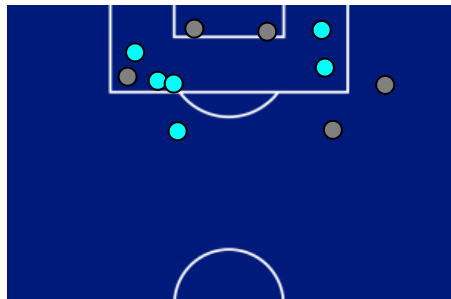
**NAPOLI**

**0-2**

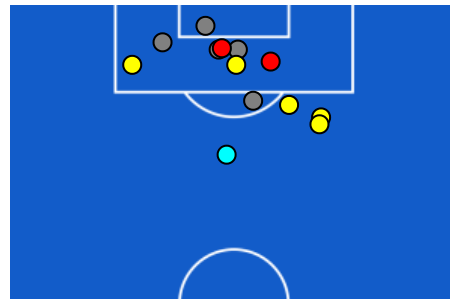
**LAZIO**



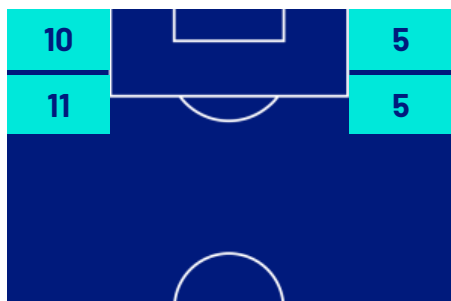
## ZONE DI TIRO



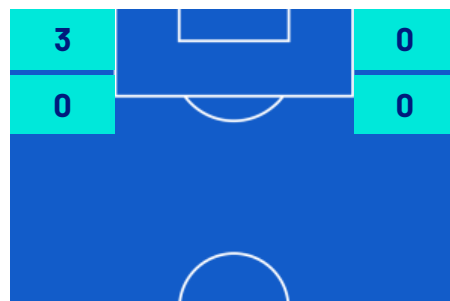
0	Gol	2
0	In porta	7
4	Fuori Porta	5
6	Respinto	1



## CROSS IN GIOCO



4	Cross completati	1
40	Cross totali	3
10	Accuratezza (%)	33



907	Palloni giocati totali	574
182	DIFESA	270
440	CENTROCAMPO	190
285	ATTACCO	114



Giornata 33  
SERIE A ENILIVE 2025-2026

# MATCH REPORT



Napoli 18/04/2026 DIEGO ARMANDO MARADONA 18:00



**NAPOLI**

**0-2**

**LAZIO**



## GIOCATORI CHIAVE

	<b>ALISSON DE ALMEIDA SANTOS</b>	<b>27</b>
Ruolo:	Attaccante	
Data Nascita:	27/09/2002	
Nazionalità:	BRA	

	<b>MARIO GILA FUENTES</b>	<b>34</b>
Ruolo:	Difensore	
Data Nascita:	29/08/2000	
Nazionalità:	ESP	

Jog 74% - Run 23% - Sprint 3%		Km 4.595
3.381	1.043	0.130

Jog 79% - Run 17% - Sprint 4%		Km 6.564
5.158	1.113	0.243

Statistiche	
Minuti giocati	51
Gol	0
Occasioni da gol	0
Tiri	1
Tiri in porta	0 (0)
Assist	0
Palle giocate	38
Passaggi riusciti	23
Passaggi riusciti/tentati (%)	92
Passaggi chiave	2
Recuperi	0
Falli subiti	0

Statistiche	
Minuti giocati	61
Gol	0
Occasioni da gol	0
Tiri	0
Tiri in porta	0 (0)
Assist	0
Palle giocate	40
Passaggi riusciti	28
Passaggi riusciti/tentati (%)	90
Passaggi chiave	0
Recuperi	9
Falli subiti	0

I dati statistici sopra riportati sono da intendersi definitivi decorse 24 ore dalla fine della partita.

Le sanzioni disciplinari sono officiose, come risultate dal rilevamento in tempo reale durante la gara e saranno ufficializzate al momento dell'omologazione da parte degli organi competenti.

Nel caso di gol di dubbia attribuzione, la Lega Serie A ufficializzerà il marcatore il giorno successivo ad ogni turno di campionato.

I fornitori ufficiali dei dati sono Kama, Hawk-Eye, Math and Sport.