

MATCH REPORT



Giornata 25
SERIE A ENILIVE 2025-2026



PARMA

HELLAS VERONA FC



HELLAS VERONA

Parma 15/02/2026
ENNIO TARDINI 15:00



Giornata 25
SERIE A ENILIVE 2025-2026

MATCH REPORT



Parma 15/02/2026 ENNIO TARDINI 15:00

HELLAS VERONA FC



PARMA

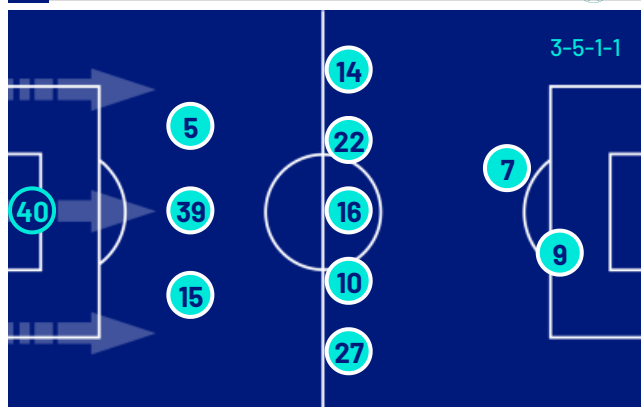
2-1

HELLAS VERONA

FORMAZIONI

PARMA

40 CORVI (P)
15 DELPRATO
39 CIRCATI
5 VALENTI
27 BRITSCHGI
10 BERNABÉ
16 KEITA
22 SØRENSEN
14 VALERI
7 STREFEZZA
9 PELLEGRINO



A disposizione

66 RINALDI (P)
67 CASENTINI (P)
8 ESTÉVEZ
17 ONDREJKA
21 ORISTANIO
23 ELPHEGE
24 ORDOÑEZ
25 CREMASCHI
29 F. CARBONI
41 NICOLUSSI C.
61 DROBNIC
76 MIKOLAJEWSKI

HELLAS VERONA

(P) MONTIPÒ 1
BELLA-KOTCHAP 37
NELSSON 15
EDMUNDSSON 5
BELGHALI 7
NIASSE 36
AL MUSRATI 73
HARROUI 21
BRADARIĆ 12
ORBAN 16
BOWIE 18



A disposizione

(P) PERILLI 34
(P) TONIOLO 94
OYEGOKE 2
FRESE 3
SERDAR 8
A. SARR 9
AKPA AKPRO 11
SLOTSAGER 19
MOSQUERA 25
ISAAC 41
CHAM 70

Allenatore: CARLOS GARCIA CUESTA

Allenatore: PAOLO SAMMARCO

Arbitro: LUCA PAIRETTO
Assistente arbitrale: KALED BAHRI
Assistente arbitrale: AYOUB EL FILALI

Quarto ufficiale: LIVIO MARINELLI
V.A.R.: DANIELE PATERNA
A.V.A.R.: FABIO MARESCA



Giornata 25
SERIE A ENILIVE 2025-2026

MATCH REPORT



Parma 15/02/2026 ENNIO TARDINI 15:00



PARMA

2-1

HELLAS VERONA



CRONOLOGIA



Legenda:

- Gol
- Assist
- Ammonizioni
- Espulsione
- Doppia ammonizione
- Sostituzione



Giornata 25
SERIE A ENILIVE 2025-2026

MATCH REPORT



Parma 15/02/2026 ENNIO TARDINI 15:00

HELLAS VERONA FC



PARMA

2-1

HELLAS VERONA

TEMPO DI GIOCO



Tempo di gioco
effettivo:
53%



1° Tempo - 2° Tempo
26'28" - 26'54"

POSSESSO PALLA

PARMA

VERONA

POSSESSO PALLA PER QUARTI

1T	0'-15'	2T	46'-60'
64%	36%	74.45%	25.55%
	16'-30'		61'-75'
69.31%	30.69%	77.48%	22.52%
	31'-48'		76'-100'
86.06%	13.94%	82.95%	17.05%

STATISTICHE SQUADRE

	PAR	VER
Tiri	26	3
Tiri in porta	9	1
Tiri in porta da area	10	1
Pali		
Traverse	1	
Tiri fuori	8	1
Tiri respinti	8	1
Occasioni da gol	2	
Passaggi chiave	20	1
Assist	2	
Falli fatti	7	14
Corner	12	1
Fuorigioco	2	
Cross completati/totali	7/54	2/5
Dribbling	3	8
Passaggi riusciti	582	141
Passaggi riusciti/tentati (%)	89	67
Passaggi riusciti in ultimo terzo	204	21
Palloni giocati in avanti riusciti	382	63
Passaggi lunghi	36	12
Parate		5
Recuperi	45	33



PARMA

2-1

HELLAS VERONA



STATISTICHE GIOCATORE

PARMA		MIN	GS	AUT	PA	AS	RE	LU	AMM	DAM	ESP								
40	CORVI	101'	1					6											
		MIN	G	AUT	T	TP	PL	OG	FS	PG	AS	PC	P	P(%)	PA	R	AMM	DAM	ESP
15	DELPRATO	101'								81		2	67	89	30	2			
39	CIRCATI	101'							3	116		2	98	96	47	8	1		
5	VALENTI	49'			3				1	71		1	56	93	27	7	1		
27	BRITSCHGI	101'			2	2			2	44		1	28	84	21	1			
10	BERNABÉ	101'	1		5	2			2	102		3	74	90	61	3			
16	KEITA	65'			1				2	55	1	2	39	92	29	8			
22	SØRENSEN	73'							1	46			36	90	30	3			
14	VALERI	101'								116		3	80	90	62	6			
7	STREFEZZA	98'			4	1	1		1	60		2	38	90	36				
9	PELLEGRINO	101'	1		3	1		2		15			9	81	5	2			
17	ONDREJKA	52'			4	3				30			15	75	13	1			
21	ORISTANIO	28'			2					13		2	7	87	6				
24	ORDOÑEZ	4'								1									
41	NICOLUSSI C.	36'			2				1	38	1	2	18	75	15	2			

HELLAS VERONA		MIN	GS	AUT	PA	AS	RE	LU	AMM	DAM	ESP								
1	MONTIPÒ	101'	2		5		1	30											
		MIN	G	AUT	T	TP	PL	OG	FS	PG	AS	PC	P	P(%)	PA	R	AMM	DAM	ESP
37	BELLA-KOTCHAP	101'							1	32			12	75	6	4			
15	NELSSON	101'								29			13	100	1	2			
5	EDMUNDSSON	101'								46			17	77	3	3			
7	BELGHALI	20'								9			3	42	1				
36	NIASSE	82'			1				1	22			7	63	6	2			
73	AL MUSRATI	101'			1					57			22	66	11	3			
21	HARROUI	82'	1		1	1				39		1	15	71	13	3			
12	BRADARIĆ	101'								30			12	85	5	4			
16	ORBAN	11'								4			3	75	2				1
18	BOWIE	66'							2	12			3	75	2	1			
8	SERDAR	19'								1									
9	A. SARR	36'								14			6	75	3				
11	AKPA AKPRO	81'							1	44			16	84	9	6	1		
19	SLOTSAGER	19'								8			1	33	1	1			

Legenda

AMM	Ammonizioni
AUT	Autogol
PG	Palle giocate
DAM	Doppia ammonizione
ESP	Espulsioni Dirette
G	Gol
GS	Gol subiti
MIN	Minuti giocati
AS	Assist
FS	Falli subiti
T	Tiri
TP	Tiri in porta
OG	Occasioni da gol
PL	Pali
PA	Parate
RE	Respinte
LU	Palle lunghe
P(%)	Passaggi riusciti/tentati (%)
PC	Passaggi chiave
PA	Palloni giocati in avanti riusciti
P	Passaggi riusciti
R	Recuperi

RANKING GIOCATORI

Tiri			Tiri in porta			Passaggi riusciti in ultimo terzo			Occasioni da gol		
1	BERNABÉ	PAR 5	1	ONDREJKA	PAR 3	1	VALERI	PAR 39	1	PELLEGRINO	PAR 2
2	STREFEZZA	PAR 4	2	BERNABÉ	PAR 2	2	STREFEZZA	PAR 33			
3	ONDREJKA	PAR 4	3	BRITSCHGI	PAR 2	3	BERNABÉ	PAR 31			
4	VALENTI	PAR 3	4	HARROUI	VER 1	4	SØRENSEN	PAR 16			
5	PELLEGRINO	PAR 3	5	STREFEZZA	PAR 1	5	KEITA	PAR 14			
Cross			Passaggi riusciti			Passaggi chiave			Dribbling		
1	VALERI	PAR 17	1	CIRCATI	PAR 98	1	BERNABÉ	PAR 3	1	AKPA AKPRO	VER 4
2	STREFEZZA	PAR 11	2	VALERI	PAR 80	2	VALERI	PAR 3	2	HARROUI	VER 3
3	BERNABÉ	PAR 10	3	BERNABÉ	PAR 74	3	CIRCATI	PAR 2	3	BRADARIĆ	VER 1
4	NICOLUSSI C.	PAR 4	4	DELPRATO	PAR 67	4	DELPRATO	PAR 2	4	STREFEZZA	PAR 1
5	BRITSCHGI	PAR 4	5	VALENTI	PAR 56	5	STREFEZZA	PAR 2	5	ORISTANIO	PAR 1



Giornata 25
SERIE A ENILIVE 2025-2026

MATCH REPORT

Parma 15/02/2026 ENNIO TARDINI 15:00



PARMA

2-1

HELLAS VERONA



INDICATORI DI SQUADRA

	60.69%	PERICOLOSITÀ Questo indicatore calcola la pericolosità di ogni istante di gioco considerando la posizione dei giocatori della propria squadra, degli avversari e della palla.	45.09%	
PERICOLOSITÀ AZIONI MANOVRATE			PERICOLOSITÀ AZIONI MANOVRATE	PERICOLOSITÀ AZIONI TRANSIZIONE
61.72%	36.25%		45.9%	40.64%
	34.24km/h		VELOCITÀ DEL PALLONE	21.02km/h
	8.93km/h		VELOCITÀ DI CONDUZIONE PALLA	10.3km/h
42%	58%	CONDUZIONE VS PASSAGGI	65%	35%

RECORDMEN

INDICE DI VERTICALITÀ

Numero di giocatori avversari superati da un passaggio verticale. Calcolato solo se il passaggio è andato a buon fine.

Dà idea di quanto un giocatore tenda a superare le linee di pressione avversarie.

1	40	EDOARDO CORVI	4	1	LORENZO MONTIPÒ	6.17
2	41	HANS NICOLUSSI CAVIGLIA	3.75	2	TOBIAS SLOTSAGER	5.5
3	21	GAETANO ORISTANIO	3.7	3	ARMEL BELLA-KOTCHAP	3.2
4	10	ADRIÁN BERNABÉ	2.78	4	ANDRIAS EDMUNDSSON	3.08
5	7	G. STREFEZZA	2.68	5	GIFT EMMANUEL ORBAN	3

INDICE RISCHIO PASSAGGIO

Calcolato per ogni passaggio, solo se il passaggio è andato a buon fine.

Misura la propensione del giocatore a rischiare la giocata.

1	9	MATEO PELLEGRINO	32.29%	1	LORENZO MONTIPÒ	71.63%
2	17	JACOB ONDREJKA	28.43%	2	TOBIAS SLOTSAGER	52.5%
3	22	OLIVER SØRENSEN	20.21%	3	DOMAGOJ BRADARIĆ	50.67%
4	7	G. STREFEZZA	19.83%	4	RAFIK BELGHALI	26.67%
5	41	HANS NICOLUSSI CAVIGLIA	17.69%	5	ALI ELMUSRATI	25.86%

PRESSIONE RICEVUTA

Misura quanto il portatore di palla è pressato dalla squadra avversaria. Dipende dalla velocità, dalla direzione di corsa e dalla distanza del giocatore avversario rispetto all'avversario che si trova a minore distanza.

1	9	MATEO PELLEGRINO	79.6%	1	AMIN SARR	79.58%
2	22	OLIVER SØRENSEN	66.1%	2	KIERON TOM BOWIE	73.77%
3	21	GAETANO ORISTANIO	61.15%	3	ABDOU HARROUI	72.42%
4	17	JACOB ONDREJKA	60.91%	4	GIFT EMMANUEL ORBAN	68.56%
5	41	HANS NICOLUSSI CAVIGLIA	58.4%	5	ALI ELMUSRATI	66.74%

DISPONIBILITÀ AL PASSAGGIO

Quanto un giocatore si smarca dagli avversari per ricevere il passaggio dal compagno. Valore percentuale tra 0 e 100.

Viene calcolato per tutti i compagni di squadra del giocatore in possesso di palla.

1	14	EMANUELE VALERI	85.14%	1	RAFIK BELGHALI	85.13%
2	5	LAUTARO VALENTI	84.76%	2	ARMEL BELLA-KOTCHAP	72.83%
3	39	ALESSANDRO CIRCATI	83.91%	3	VICTOR NELSSON	70.87%
4	27	SASCHA BRITSCHGI	81.25%	4	ANDRIAS EDMUNDSSON	67.7%
5	15	ENRICO DELPRATO	79.41%	5	DOMAGOJ BRADARIĆ	64.09%



Giornata 25
SERIE A ENILIVE 2025-2026

MATCH REPORT



Parma 15/02/2026 ENNIO TARDINI 15:00

HELLAS VERONA FC



PARMA

2-1

HELLAS VERONA

RANKING GIOCATORI (Performance Chilometriche-Velocistiche)

Jog - Run - Sprint (km)			
1	ADRIAN BERNABE' GARCIA	totale km 10.797	
	8.871	1.744	0.095
2	EMANUELE VALERI	totale km 10.637	
	8.388	1.926	0.227
3	GABRIEL STREFEZZA	totale km 10.632	
	8.335	2.119	0.093
4	SASCHA BRITSCHGI	totale km 10.560	
	8.150	2.104	0.197
5	ALESSANDRO CIRCATI	totale km 10.417	
	8.706	1.542	0.096

Velocità media in Run (km/h)			
1	PELLEGRINO	PAR	19.769
2	ORDÓÑEZ	PAR	19.699
3	ONDREJKA	PAR	19.636
4	VALERI	PAR	19.622
5	BRITSCHGI	PAR	19.596

Velocità in Sprint (km/h)			
1	VALENTI	PAR	27.680
2	ONDREJKA	PAR	27.417
3	SØRENSEN	PAR	27.366
4	VALERI	PAR	27.256
5	STREFEZZA	PAR	27.106

Jog - Run - Sprint (km)			
1	DOMAGOJ BRADARIĆ	totale km 11.652	
	9.196	2.156	0.247
2	ALMOATASEMBELLAH ALI MOHAMED ELMUSRATI	totale km 11.454	
	8.891	2.460	0.015
3	ANDRIAS EDMUNDSSON	totale km 10.178	
	8.494	1.516	0.052
4	CHEIKH AHMET TIDIAN NIASSE	totale km 9.992	
	7.307	2.447	0.165
5	ARMEL BELLA-KOTCHAP	totale km 9.947	
	8.567	1.046	0.173

Velocità media in Run (km/h)			
1	AKPA AKPRO	VER	19.706
2	ORBAN	VER	19.653
3	BRADARIĆ	VER	19.651
4	A. SARR	VER	19.587
5	NIASSE	VER	19.559

Velocità in Sprint (km/h)			
1	BELLA-KOTCHAP	VER	27.913
2	AKPA AKPRO	VER	27.272
3	NIASSE	VER	27.260
4	BOWIE	VER	27.147
5	A. SARR	VER	27.053

PERFORMANCE DI SQUADRA (Chilometriche-Velocistiche)

Distanza percorsa (km)	113.681
------------------------	---------

Distanza percorsa (km)	105.820
------------------------	---------

Jog - Run - Sprint (km 113.681)			
92.632	18.891	1.216	

Jog - Run - Sprint (km 105.820)			
85.296	18.114	1.331	

I dati fisici sono relativi alla rilevazione live e potranno differire da quelli certificati consegnati successivamente agli staff tecnici

Jog:	0-7 km/h	Run:	7.1-15 km/h	Sprint:	15.1+ km/h	Jog + Run + Sprint:	Distanza Totale Percorsa
------	----------	------	-------------	---------	------------	---------------------	--------------------------

TOP Sprinter: Picco di velocità istantaneo, top 5 giocatori per squadra



Giornata 25
SERIE A ENILIVE 2025-2026

MATCH REPORT



Parma 15/02/2026 ENNIO TARDINI 15:00

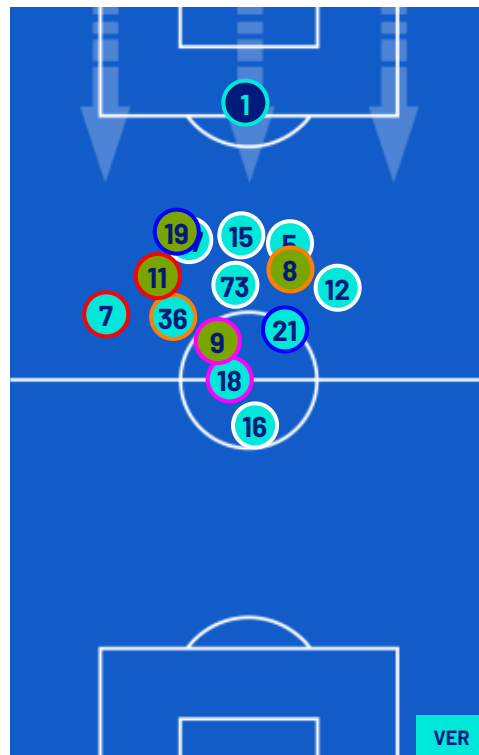
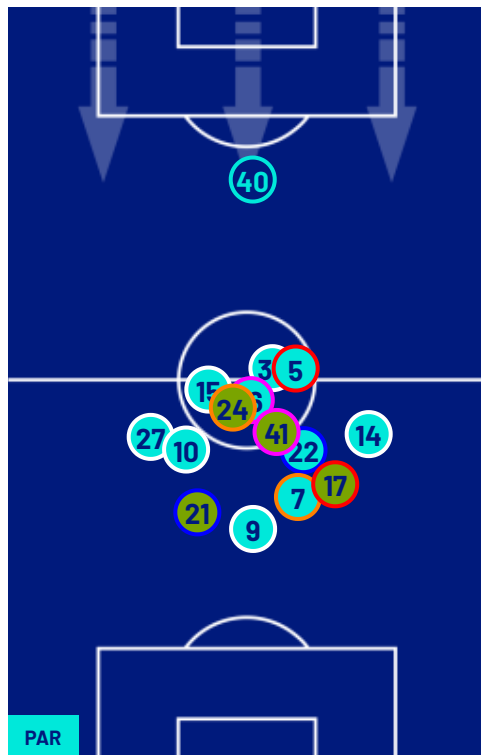


PARMA

2-1

HELLAS VERONA

POSIZIONI MEDIE



Legenda: 1ª Sostituzione

2ª Sostituzione

3ª Sostituzione

4ª Sostituzione

5ª Sostituzione

Giocatore Entrato

Giocatore Entrato

Giocatore Entrato

Giocatore Entrato

Giocatore Entrato

Giocatore Uscito

Giocatore Uscito

Giocatore Uscito

Giocatore Uscito

Giocatore Uscito

Giocatore Entrato in sostituzione di

Giocatore Entrato in sostituzione di

Giocatore Entrato in sostituzione di

Giocatore Entrato in sostituzione di



Giornata 25
SERIE A ENILIVE 2025-2026

MATCH REPORT



Parma 15/02/2026 ENNIO TARDINI 15:00

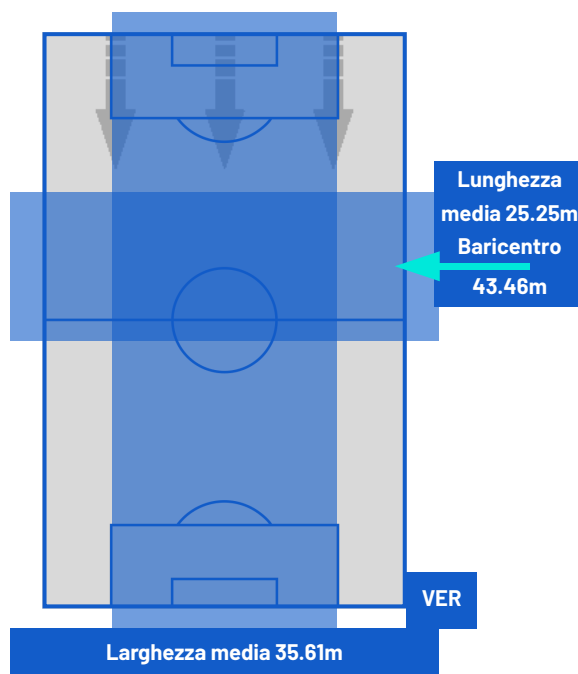
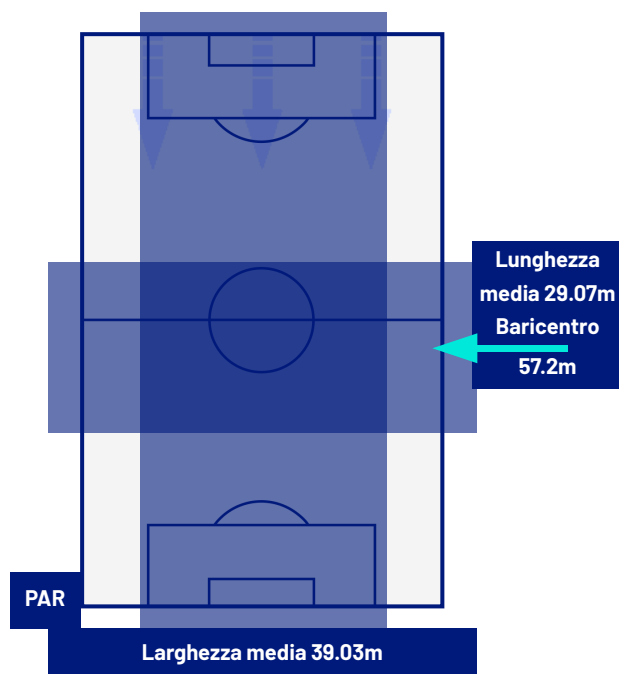


PARMA

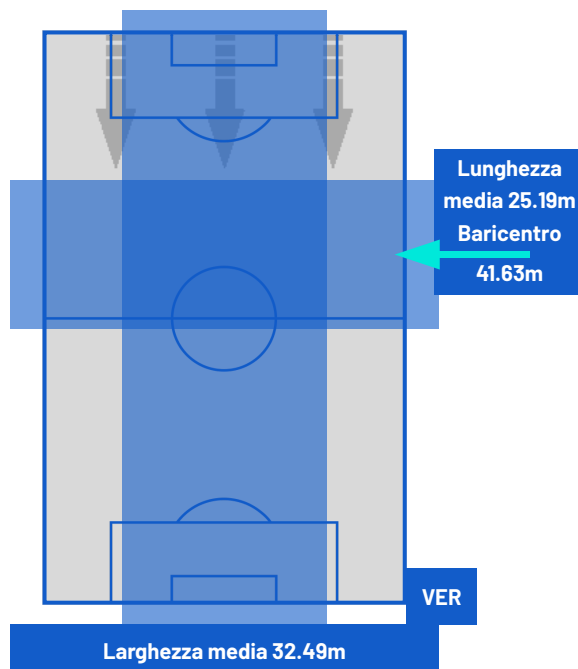
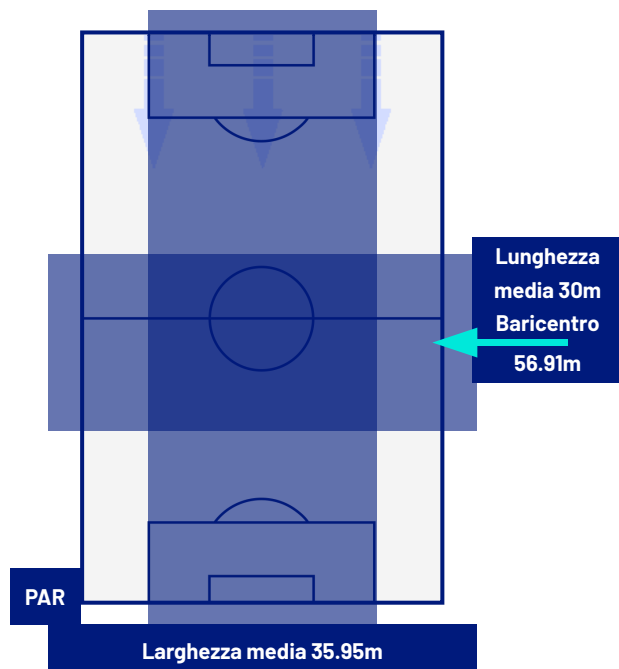
2-1

HELLAS VERONA

BARICENTRO 1° TEMPO



BARICENTRO 2° TEMPO





Giornata 25
SERIE A ENILIVE 2025-2026

MATCH REPORT



Parma 15/02/2026 ENNIO TARDINI 15:00

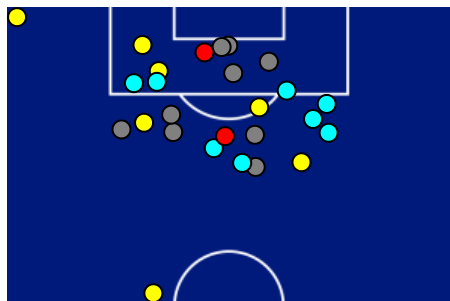


PARMA

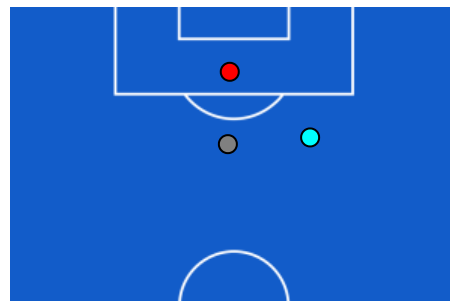
2-1

HELLAS VERONA

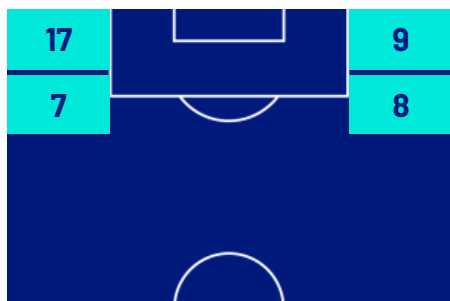
ZONE DI TIRO



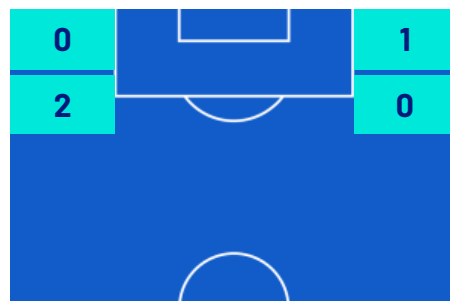
2	Gol	1
9	In porta	1
8	Fuori Porta	1
8	Respinto	1



CROSS IN GIOCO



7	Cross completati	2
54	Cross totali	5
13	Accuratezza (%)	40



888	Palloni giocati totali	464
175	DIFESA	220
354	CENTROCAMPO	167
359	ATTACCO	77



Giornata 25
SERIE A ENILIVE 2025-2026

MATCH REPORT



Parma 15/02/2026 ENNIO TARDINI 15:00



PARMA

2-1

HELLAS VERONA



GIOCATORI CHIAVE



ADRIAN BERNABE' GARCIA

10

Ruolo: Centrocampista

Data Nascita: 26/05/2001

Nazionalità: ESP



ABDERRAHMAN HARROUI

21

Ruolo: Centrocampista

Data Nascita: 13/01/1998

Nazionalità: MAR

Jog 47% - Run 41% - Sprint 12%

Km 10.797

8.871

1.744

0.095

Statistiche

Minuti giocati	101
Gol	1
Occasioni da gol	0
Tiri	5
Tiri in porta	2 (1)
Assist	0
Palle giocate	102
Passaggi riusciti	74
Passaggi riusciti/tentati (%)	90
Passaggi chiave	3
Recuperi	3
Falli subiti	2

Jog 43% - Run 45% - Sprint 12%

Km 9.721

7.163

2.339

0.161

Statistiche

Minuti giocati	82
Gol	1
Occasioni da gol	0
Tiri	1
Tiri in porta	1 (1)
Assist	0
Palle giocate	39
Passaggi riusciti	15
Passaggi riusciti/tentati (%)	71
Passaggi chiave	1
Recuperi	3
Falli subiti	0

I dati statistici sopra riportati sono da intendersi definitivi decorse 24 ore dalla fine della partita.

Le sanzioni disciplinari sono ufficiose, come risultate dal rilevamento in tempo reale durante la gara e saranno ufficializzate al momento dell'omologazione da parte degli organi competenti.

Nel caso di gol di dubbia attribuzione, la Lega Serie A ufficializzerà il marcatore il giorno successivo ad ogni turno di campionato.

I fornitori ufficiali dei dati sono Kama, Hawk-Eye, Math and Sport.