

# MATCH REPORT



Giornata 31  
SERIE A ENILIVE 2025-2026



**CREMONESE**



**BOLOGNA**

Cremona 05/04/2026  
GIOVANNI ZINI 15:00



**CREMONESE**

**1-2**

**BOLOGNA**



## FORMAZIONI

**CREMONESE**

1	AUDERO (P)
24	F. TERRACCIANO
15	BIANCHETTI
5	LUPERTO
3	PEZZELLA
7	ZERBIN
29	MALEH
33	GRASSI
27	VANDEPUTTE
9	DJURIC
90	BONAZZOLI

4-4-2

**A disposizione**

16	SILVESTRI (P)
69	NAVA (P)
2	THORSBY
4	BARBIERI
6	BASCHIROTTO
17	N. FAYE
22	FLORIANI M.
23	CECCHERINI
30	FAYE
32	PAYERO
38	BONDO
55	FOLINO
77	OKEREKE

Allenatore: **MARCO GIAMPAOLO**

Arbitro: **ROSARIO ABISSO**  
Assistente arbitrale: **GAMAL MOKHTAR**  
Assistente arbitrale: **ANDREA BIANCHINI**

**BOLOGNA**

(P) RAVAGLIA	13
JOÃO MÁRIO	17
VITÍK	41
LUCUMI	26
MIRANDA	33
N. MORO	6
FREULER	8
BERNARDESCHI	10
SOHM	23
ROWE	11
CASTRO	9

4-2-3-1

**A disposizione**

(P) PESSINA	25
(P) FRANCESCHELLI	82
POBEGA	4
HELLAND	5
ORSOLINI	7
HEGEM	14
CASALE	16
L. FERGUSON	19
ZORTEA	20
CAMBIAGHI	28
DE SILVESTRI	29
CASTALDO	73

Allenatore: **VINCENZO ITALIANO**

Quarto ufficiale: **MARCO PICCININI**  
V.A.R.: **LORENZO MAGGIONI**  
A.V.A.R.: **MAURIZIO MARIANI**



Giornata 31  
SERIE A ENILIVE 2025-2026

# MATCH REPORT



Cremona 05/04/2026 GIOVANNI ZINI 15:00



**CREMONESE**

**1-2**

**BOLOGNA**



## CRONOLOGIA



Legenda:

- Gol
- Assist
- Rigore
- Ammonizioni
- Espulsione
- Sostituzione
- Doppia ammonizione



Giornata 31  
SERIE A ENILIVE 2025-2026

# MATCH REPORT



Cremona 05/04/2026 GIOVANNI ZINI 15:00



CREMONESE

1-2

BOLOGNA



## TEMPO DI GIOCO



Tempo di gioco  
effettivo:  
60%



1° Tempo - 2° Tempo  
33'26" - 26'28"

## POSSESSO PALLA

CREMONESE

BOLOGNA

### POSSESSO PALLA PER QUARTI

1T	0'-15'	2T	46'-60'
33.85%	66.15%	48.47%	51.53%
	16'-30'		61'-75'
21.63%	78.37%	54.35%	45.65%
	31'-46'		76'-99'
33.91%	66.09%	43.71%	56.29%

## STATISTICHE SQUADRE

	CRE	BOL
Tiri	9	14
Tiri in porta	3	7
Tiri in porta da area	6	10
Pali		
Traverse		1
Tiri fuori	3	3
Tiri respinti	3	2
Occasioni da gol	3	1
Passaggi chiave	3	11
Assist		2
Falli fatti	15	15
Corner	2	4
Fuorigioco		3
Cross completati/totali	4/14	3/12
Dribbling	2	3
Passaggi riusciti	287	543
Passaggi riusciti/tentati (%)	79	89
Passaggi riusciti in ultimo terzo	38	87
Palloni giocati in avanti riusciti	81	200
Passaggi lunghi	29	71
Parate	5	2
Recuperi	33	50



CREMONESE

1-2

BOLOGNA



## STATISTICHE GIOCATORE

CREMONESE	MIN	GS	AUT	PA	AS	RE	LU	AMM	DAM	ESP										
1 AUDERO	100'	2		5			25													
	MIN	G	AUT	T	TP	PT	OG	FS	PG	AS	PC	P	P(%)	PA	R	AMM	DAM	ESP		
24 F. TERRACCIANO	100'						1	61				37	84	7	6					
15 BIANCHETTI	100'						1	51				34	85	2	6					
5 LUPERTO	100'			1				59				41	89	5	4					
3 PEZZELLA	100'						2	59		1	33	86	13	5						
7 ZERBIN	86'			1			1	22		1	6	50	4	2						
29 MALEH	95'			1				38		1	23	82	10	1	1			1		
33 GRASSI	47'							18			14	93	1	2						
27 VANDEPUTTE	47'			2				24			9	56	6							
9 DJURIC	47'						2	17			3	27		2						
90 BONAZZOLI	100'	1		3	2		2	3	35			15	71	8						
2 THORSBY	8'							1			1	100	1							
22 FLORIANI M.	15'						1	1			1	100	1							
32 PAYERO	47'			1	1		1	2	18		7	58	6	1	1					
38 BONDO	54'						1	32			26	92	11	3						
77 OKEREKE	54'							7			6	85	6							
BOLOGNA	MIN	GS	AUT	PA	AS	RE	LU	AMM	DAM	ESP										
13 RAVAGLIA	100'	1		2			15	1												
	MIN	G	AUT	T	TP	PT	OG	FS	PG	AS	PC	P	P(%)	PA	R	AMM	DAM	ESP		
17 JOÃO MÁRIO	83'	1		2	2		4	66		2	48	82	24	6						
41 VITÍK	100'			1	1			86			63	91	5	5						
26 LUCUMÍ	100'							92			75	96	13	9						
33 MIRANDA	100'						2	63	2	4	35	79	15	7						
6 N. MORO	83'			1		1	1	82		2	61	89	38	3						
8 FREULER	100'						1	101			91	95	30	5						
10 BERNARDESCHI	62'			3				48			37	92	19	2						
23 SOHM	79'						1	53			36	85	20	5						
11 ROWE	79'	1		3	2		1	17			10	100	8	3						
9 CASTRO	100'			4	2		1	1	31		1	19	86	12	1					
4 POBEGA	17'							6			5	100	3	1						
7 ORSOLINI	39'						2	11		1	4	66	4	1						
19 L. FERGUSON	19'						1	10		1	9	100	6		1	1	1			
20 ZORTEA	17'						1	4			3	100	1							
28 CAMBIAGHI	22'							5			2	66	2	1						

## Legenda

AMM	Ammonizioni
AUT	Autogol
PG	Palle giocate
DAM	Doppia ammonizione
ESP	Espulsioni Dirette
G	Gol
GS	Gol subiti
MIN	Minuti giocati
AS	Assist
FS	Falli subiti
T	Tiri
TP	Tiri in porta
OG	Occasioni da gol
PT	Pali\Traverse
PA	Parate
RE	Respinte
LU	Palle lunghe
P(%)	Passaggi riusciti/tentati (%)
PC	Passaggi chiave
PA	Palloni giocati in avanti riusciti
P	Passaggi riusciti
R	Recuperi

## RANKING GIOCATORI

Tiri		Tiri in porta		Passaggi riusciti in ultimo terzo		Occasioni da gol	
1	CASTRO BOL 4	1	BONAZZOLI CRE 2	1	N. MORO BOL 15	1	BONAZZOLI CRE 2
2	BERNARDESCHI BOL 3	2	ROWE BOL 2	2	MIRANDA BOL 13	2	PAYERO CRE 1
3	BONAZZOLI CRE 3	3	JOÃO MÁRIO BOL 2	3	JOÃO MÁRIO BOL 12	3	CASTRO BOL 1
4	ROWE BOL 3	4	CASTRO BOL 2	4	BERNARDESCHI BOL 8		
5	VANDEPUTTE CRE 2	5	VITÍK BOL 1	5	PEZZELLA CRE 8		
Cross		Passaggi riusciti		Passaggi chiave		Dribbling	
1	MIRANDA BOL 7	1	FREULER BOL 91	1	MIRANDA BOL 4	1	BERNARDESCHI BOL 1
2	PEZZELLA CRE 6	2	LUCUMÍ BOL 75	2	JOÃO MÁRIO BOL 2	2	PEZZELLA CRE 1
3	MALEH CRE 3	3	VITÍK BOL 63	3	N. MORO BOL 2	3	PAYERO CRE 1
4	ZERBIN CRE 2	4	N. MORO BOL 61	4	ZERBIN CRE 1	4	N. MORO BOL 1
5	BONAZZOLI CRE 2	5	JOÃO MÁRIO BOL 48	5	PEZZELLA CRE 1	5	ORSOLINI BOL 1



CREMONESE

1-2

BOLOGNA



## INDICATORI DI SQUADRA

PERICOLOSITÀ AZIONI MANOVRATE		PERICOLOSITÀ AZIONI TRANSIZIONE		<b>PERICOLOSITÀ</b> Questo indicatore calcola la pericolosità di ogni istante di gioco considerando la posizione dei giocatori della propria squadra, degli avversari e della palla.	PERICOLOSITÀ AZIONI MANOVRATE		PERICOLOSITÀ AZIONI TRANSIZIONE	
51.92%		37.64%			53.19%		50.5%	
36%		64%		<b>VELOCITÀ DEL PALLONE</b> 30.92km/h 7.49km/h	<b>VELOCITÀ DI CONDUZIONE PALLA</b> 28.73km/h 8.28km/h	<b>CONDUZIONE VS PASSAGGI</b> 56% vs 44%		

## RECORDMEN

### INDICE DI VERTICALITÀ

Numero di giocatori avversari superati da un passaggio verticale. Calcolato solo se il passaggio è andato a buon fine.

Dà idea di quanto un giocatore tenda a superare le linee di pressione avversarie.

1	1	EMIL AUDERO	4.61	1	28	NICOLÒ CAMBIAGHI	4.5
2	77	DAVID OKEREKE	3.43	2	33	JUAN MIRANDA	3.12
3	7	ALESSIO ZERBIN	3.33	3	10	FEDERICO BERNARDESCHI	3.04
4	5	SEBASTIANO LUPERTO	3.33	4	41	MARTIN VITÍK	2.84
5	27	JARI VANDEPUTTE	2.92	5	26	JHON LUCUMÍ	2.53

### INDICE RISCHIO PASSAGGIO

Calcolato per ogni passaggio, solo se il passaggio è andato a buon fine.

Misura la propensione del giocatore a rischiare la giocata.

1	9	MILAN DJURIC	52.67%	1	13	FEDERICO RAVAGLIA	28.2%
2	32	MARTÍN PAYERO	51.25%	2	4	TOMMASO POBEGA	26.5%
3	1	EMIL AUDERO	38.81%	3	33	JUAN MIRANDA	24.67%
4	3	GIUSEPPE PEZZELLA	30.67%	4	11	JONATHAN ROWE	24.25%
5	27	JARI VANDEPUTTE	26.83%	5	19	LEWIS FERGUSON	20.38%

### PRESSIONE RICEVUTA

Misura quanto il portatore di palla è pressato dalla squadra avversaria. Dipende dalla velocità, dalla direzione di corsa e dalla distanza del giocatore avversario rispetto all'avversario che si trova a minore distanza.

1	77	DAVID OKEREKE	71.62%	1	9	SANTIAGO CASTRO	66.74%
2	32	MARTÍN PAYERO	71.25%	2	4	TOMMASO POBEGA	65.59%
3	9	MILAN DJURIC	66.07%	3	23	SIMON SOHM	65.46%
4	90	FEDERICO BONAZZOLI	64.8%	4	19	LEWIS FERGUSON	60.87%
5	33	ALBERTO GRASSI	61.66%	5	11	JONATHAN ROWE	58.64%

### DISPONIBILITÀ AL PASSAGGIO

Quanto un giocatore si smarca dagli avversari per ricevere il passaggio dal compagno. Valore percentuale tra 0 e 100.

Viene calcolato per tutti i compagni di squadra del giocatore in possesso di palla.

1	15	MATTEO BIANCHETTI	79.34%	1	41	MARTIN VITÍK	82.03%
2	24	FILIPPO TERRACCIANO	76.57%	2	17	JOÃO MÁRIO NETO LOPES	80.64%
3	5	SEBASTIANO LUPERTO	76.05%	3	10	FEDERICO BERNARDESCHI	77.75%
4	7	ALESSIO ZERBIN	75.41%	4	26	JHON LUCUMÍ	76.73%
5	38	WARREN BONDO	73.52%	5	20	NADIR ZORTEA	75.22%



**CREMONESE**

**1-2**

**BOLOGNA**



## RANKING GIOCATORI (Performance Chilometriche-Velocistiche)

Jog - Run - Sprint (km)			
1	YOUSSEF MALEH	totale km 10.616	
	8.066	2.355	0.148
2	FEDERICO BONAZZOLI	totale km 10.124	
	8.170	1.760	0.140
3	FILIPPO TERRACCIANO	totale km 9.917	
	7.916	1.775	0.157
4	GIUSEPPE PEZZELLA	totale km 9.820	
	7.438	1.905	0.409
5	ALESSIO ZERBIN	totale km 9.719	
	7.187	2.204	0.278

Jog - Run - Sprint (km)			
1	REMO FREULER	totale km 11.228	
	8.712	2.423	0.058
2	MARTIN VITIK	totale km 9.905	
	8.265	1.495	0.110
3	JUAN MIRANDA GONZALEZ	totale km 9.803	
	7.787	1.703	0.257
4	SANTIAGO THOMAS CASTRO	totale km 9.802	
	7.749	1.756	0.257
5	JOÃO MÁRIO NETO LOPES	totale km 9.525	
	7.502	1.754	0.228

Velocità media in Run (km/h)			
1	PEZZELLA	CRE	19.748
2	PAYERO	CRE	19.625
3	BIANCHETTI	CRE	19.581
4	OKEREKE	CRE	19.558
5	LUPERTO	CRE	19.558

Velocità media in Run (km/h)			
1	BERNARDESCHI	BOL	19.632
2	CAMBIAGHI	BOL	19.616
3	JOÃO MÁRIO	BOL	19.598
4	CASTRO	BOL	19.573
5	ORSOLINI	BOL	19.552

Velocità in Sprint (km/h)			
1	FLORIANI M.	CRE	30.066
2	OKEREKE	CRE	28.648
3	PEZZELLA	CRE	27.969
4	F. TERRACCIANO	CRE	27.691
5	VANDEPUTTE	CRE	27.521

Velocità in Sprint (km/h)			
1	ZORTEA	BOL	28.304
2	LUCUMÍ	BOL	27.912
3	ORSOLINI	BOL	27.762
4	ROWE	BOL	27.674
5	VITÍK	BOL	27.515

## PERFORMANCE DI SQUADRA (Chilometriche-Velocistiche)

Distanza percorsa (km) 106.673

Distanza percorsa (km) 105.766

Jog - Run - Sprint (km 106.673 )		
84.475	19.704	1.821

Jog - Run - Sprint (km 105.766 )		
84.811	18.454	1.986

I dati fisici sono relativi alla rilevazione live e potranno differire da quelli certificati consegnati successivamente agli staff tecnici

**Jog:** 0-7 km/h   **Run:** 7.1-15 km/h   **Sprint:** 15.1+ km/h   **Jog + Run + Sprint:** Distanza Totale Percorsa

**TOP Sprinter:** Picco di velocità istantaneo, top 5 giocatori per squadra



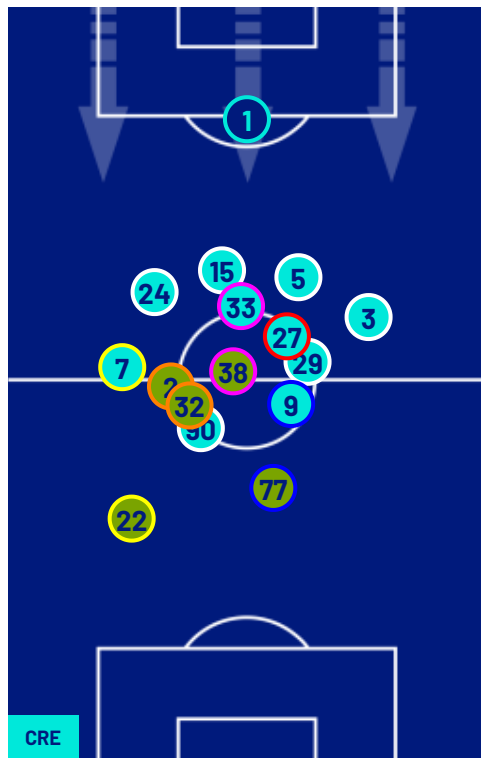
CREMONESE

1-2

BOLOGNA



## POSIZIONI MEDIE



- Legenda:
- 1ª Sostituzione
  - Giocatore Entrato
  - Giocatore Uscito
  - Giocatore Entrato in sostituzione di
  - 2ª Sostituzione
  - Giocatore Entrato
  - Giocatore Uscito
  - Giocatore Entrato in sostituzione di
  - 3ª Sostituzione
  - Giocatore Entrato
  - Giocatore Uscito
  - Giocatore Entrato in sostituzione di
  - 4ª Sostituzione
  - Giocatore Entrato
  - Giocatore Uscito
  - Giocatore Entrato in sostituzione di
  - 5ª Sostituzione
  - Giocatore Entrato
  - Giocatore Uscito
  - Giocatore Entrato in sostituzione di



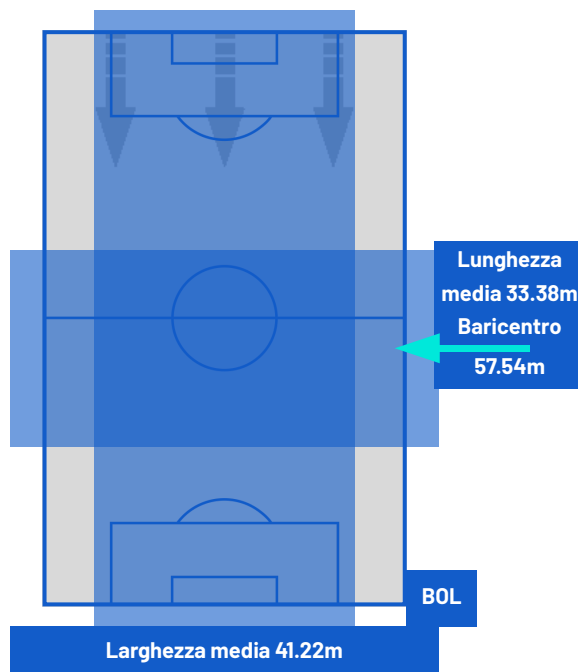
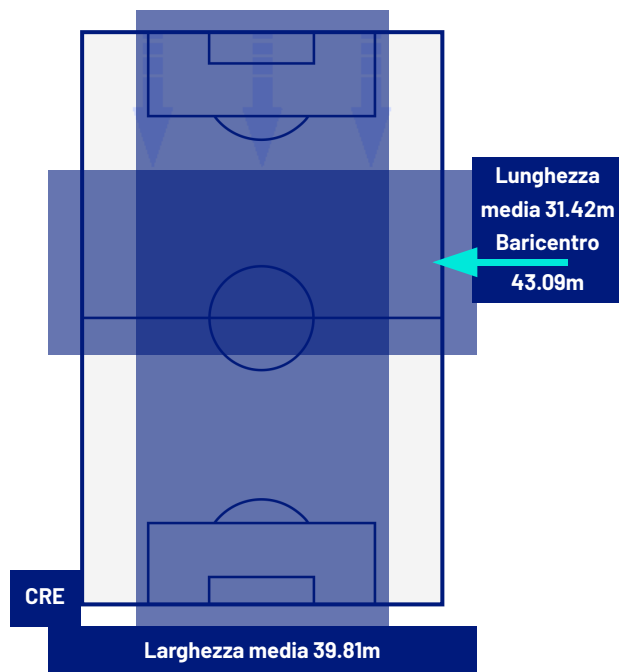
**CREMONESE**

**1-2**

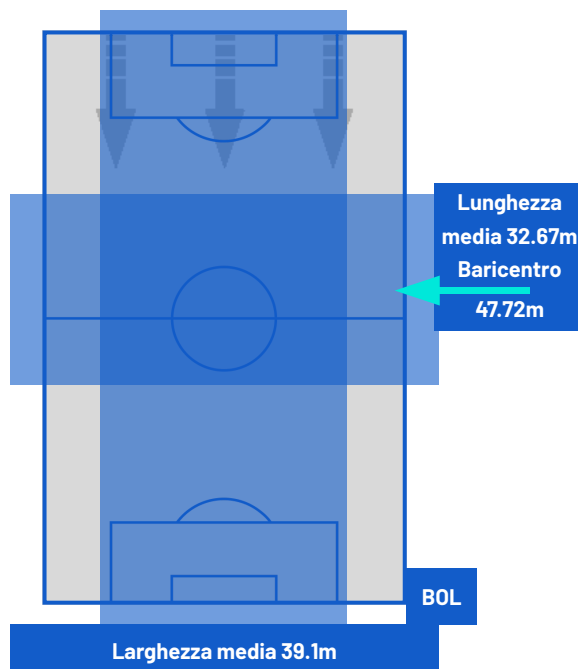
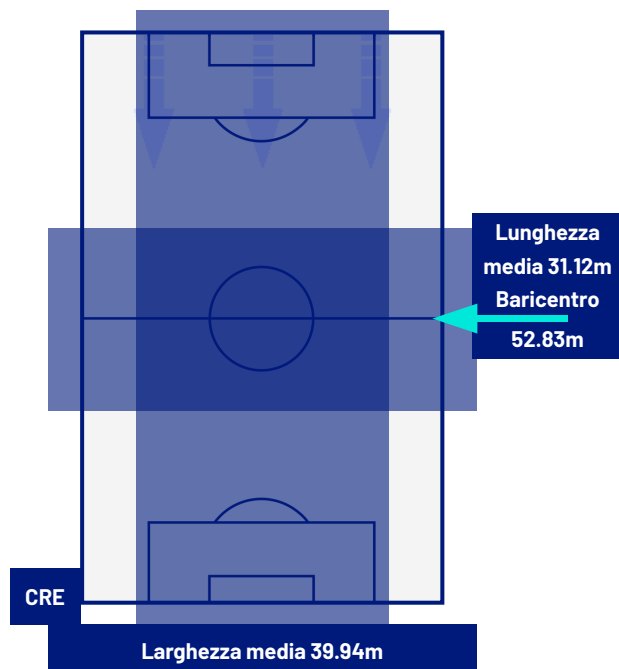
**BOLOGNA**



## BARICENTRO 1° TEMPO



## BARICENTRO 2° TEMPO





Giornata 31  
SERIE A ENILIVE 2025-2026

# MATCH REPORT



Cremona 05/04/2026 GIOVANNI ZINI 15:00



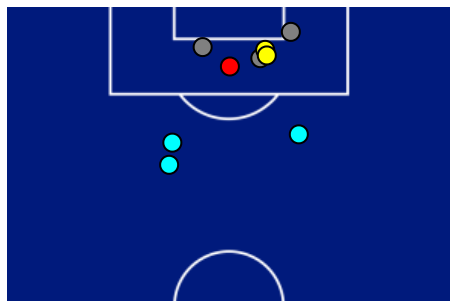
**CREMONESE**

**1-2**

**BOLOGNA**



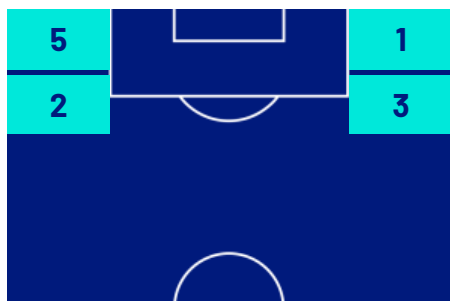
## ZONE DI TIRO



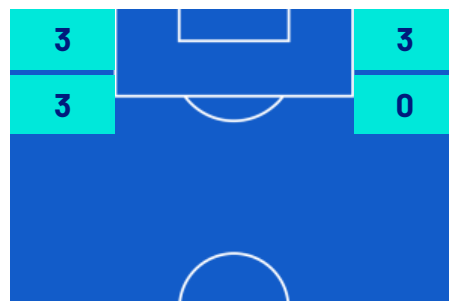
1	Gol	2
3	In porta	7
3	Fuori Porta	3
3	Respinto	2



## CROSS IN GIOCO



4	Cross completati	3
14	Cross totali	12
29	Accuratezza (%)	25



568	Palloni giocati totali	827
226	DIFESA	267
235	CENTROCAMPO	398
107	ATTACCO	162



Giornata 31  
SERIE A ENILIVE 2025-2026

# MATCH REPORT



Cremona 05/04/2026 GIOVANNI ZINI 15:00



CREMONESE

1-2

BOLOGNA



## GIOCATORI CHIAVE

 <b>FEDERICO BONAZZOLI</b>	<b>90</b>
Ruolo:	Attaccante
Data Nascita:	21/05/1997
Nazionalità:	ITA

Jog 81% - Run 18% - Sprint 1%		Km 10.124	
8.170	1.760	0.140	

Statistiche	
Minuti giocati	100
Gol	1
Occasioni da gol	2
Tiri	3
Tiri in porta	2 (1)
Assist	0
Palle giocate	35
Passaggi riusciti	15
Passaggi riusciti/tentati (%)	71
Passaggi chiave	0
Recuperi	0
Falli subiti	3

 <b>JOÃO MÁRIO NETO LOPES</b>	<b>17</b>
Ruolo:	Difensore
Data Nascita:	03/01/2000
Nazionalità:	POR

Jog 79% - Run 19% - Sprint 2%		Km 9.525	
7.502	1.754	0.228	

Statistiche	
Minuti giocati	83
Gol	1
Occasioni da gol	0
Tiri	2
Tiri in porta	2 (1)
Assist	0
Palle giocate	66
Passaggi riusciti	48
Passaggi riusciti/tentati (%)	82
Passaggi chiave	2
Recuperi	6
Falli subiti	4

I dati statistici sopra riportati sono da intendersi definitivi decorse 24 ore dalla fine della partita.

Le sanzioni disciplinari sono officiose, come risultate dal rilevamento in tempo reale durante la gara e saranno ufficializzate al momento dell'omologazione da parte degli organi competenti.

Nel caso di gol di dubbia attribuzione, la Lega Serie A ufficializzerà il marcatore il giorno successivo ad ogni turno di campionato.

I fornitori ufficiali dei dati sono Kama, Hawk-Eye, Math and Sport.