

# MATCH REPORT



Giornata 36  
SERIE A ENILIVE 2025-2026



**MILAN**



**ATALANTA**

Milano 10/05/2026  
GIUSEPPE MEAZZA 20:45



Giornata 36  
SERIE A ENILIVE 2025-2026

# MATCH REPORT



Milano 10/05/2026 GIUSEPPE MEAZZA 20:45



MILAN

2-3

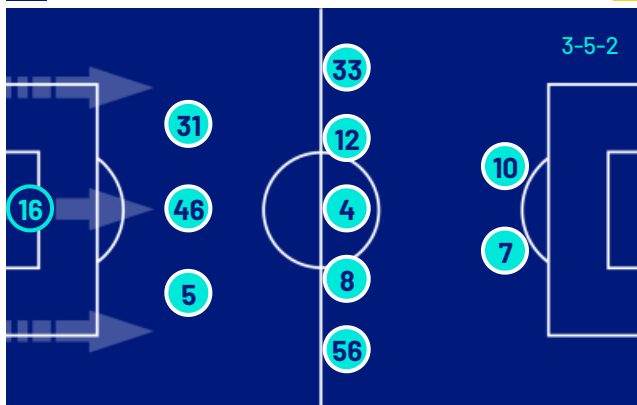
ATALANTA



## FORMAZIONI

### MILAN

16	MAIGNAN (P)	
5	DE WINTER	
46	GABBIA	
31	PAVLOVIĆ	
56	SAELEMAEKERS	
8	LOFTUS-CHEEK	
4	RICCI	
12	RABIOT	
33	BARTESAGHI	
7	GIMÉNEZ	
10	RAFAEL LEÃO	



### A disposizione

1	P. TERRACCIANO (P)	
37	PITTARELLA (P)	
2	ESTUPIÑÁN	
9	FÜLLKRUG	
18	NKUNKU	
19	Y. FOFANA	
24	ATHEKAME	
27	ODOGU	
30	JASHARI	

Allenatore: **MASSIMILIANO ALLEGRI**

Arbitro: **LUCA ZUFFERLI**  
Assistente arbitrale: **PIETRO DEI GIUDICI**  
Assistente arbitrale: **CHRISTIAN ROSSI**

### ATALANTA

	(P) CARNESECCHI	29
	SCALVINI	42
	HIEN	4
	KOLAŠINAC	23
	ZAPPACOSTA	77
	DE ROON	15
	ÉDERSON	13
	ZALEWSKI	59
	DE KETELAERE	17
	KRSTOVIĆ	90
	RASPADORI	18



### A disposizione

	(P) ROSSI	31
	(P) SPORTIELLO	57
	KOSSOUNOU	3
	BAKKER	5
	MUSAH	6
	K. SULEMANA	7
	PAŠALIĆ	8
	SCAMACCA	9
	SAMARDŽIĆ	10
	BELLANOVA	16
	OBRIĆ	40
	VAVASSORI	45
	AHANOR	69

Allenatore: **RAFFAELE PALLADINO**

Quarto ufficiale: **FRANCESCO FOURNEAU**  
V.A.R.: **ALEANDRO DI PAOLO**  
A.V.A.R.: **MAURIZIO MARIANI**



Giornata 36  
SERIE A ENILIVE 2025-2026

# MATCH REPORT



Milano 10/05/2026 GIUSEPPE MEAZZA 20:45



MILAN

2-3

ATALANTA



## CRONOLOGIA



Legenda:

- Gol
- Autogol
- Rigore
- Assist
- Ammonizioni
- Sostituzione
- Espulsione
- Doppia ammonizione



Giornata 36  
SERIE A ENILIVE 2025-2026

# MATCH REPORT



Milano 10/05/2026 GIUSEPPE MEAZZA 20:45



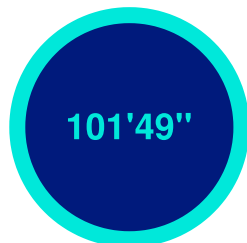
MILAN

2-3

ATALANTA



## TEMPO DI GIOCO



Tempo di gioco  
effettivo:  
57%



1° Tempo - 2° Tempo  
34'08" - 24'1"

## POSSESSO PALLA

MILAN

ATALANTA

### POSSESSO PALLA PER QUARTI

IT	0'-15'	2T	46'-60'
	53.02%	46.98%	42.15%
	16'-30'	61'-75'	
	46.26%	53.74%	46.05%
	31'-48'	76'-101'	
	63.3%	36.7%	76.73%
			23.27%

## STATISTICHE SQUADRE

	MIL	ATA
Tiri	20	9
Tiri in porta	9	5
Tiri in porta da area	8	7
Pali	1	
Traverse	1	
Tiri fuori	6	2
Tiri respinti	4	2
Occasioni da gol	5	2
Passaggi chiave	18	8
Assist	1	2
Falli fatti	8	17
Corner	2	2
Fuorigioco	2	2
Cross completati/totali	4/14	2/7
Dribbling	11	6
Passaggi riusciti	500	345
Passaggi riusciti/tentati (%)	89	81
Passaggi riusciti in ultimo terzo	109	62
Palloni giocati in avanti riusciti	217	126
Passaggi lunghi	51	36
Parate	2	7
Recuperi	53	42



MILAN

2-3

ATALANTA



## STATISTICHE GIOCATORE

MILAN	MIN	GS	AUT	PA	AS	RE	LU	AMM	DAM	ESP							
16 MAIGNAN	102'	3		2			10										
MIN	G	AUT	T	TP	PT	OG	FS	PG	AS	PC	P	P(%)	PA	R	AMM	DAM	ESP
5 DE WINTER	61'							78		1	56	83	18	2			
46 GABBIA	102'		1				1	94			67	95	6	8			
31 PAVLOVIĆ	102'	1		2	1		1	99		2	73	97	22	10			
56 SAELEMAEKERS	102'			1	1			48		2	33	84	23	1	1		
8 LOFTUS-CHEEK	49'							28		1	22	100	15	3			
4 RICCI	102'							61	1	2	46	93	17	8			
12 RABIOT	102'			4		1		58		1	37	88	18	1			
33 BARTESAGHI	83'							52		2	38	84	22	4			
7 GIMÉNEZ	61'			2	2			23		1	15	78	11	2			
10 RAFAEL LEÃO	61'			3	1		1	39			20	83	15	2	1		
2 ESTUPIÑÁN	20'							13			7	70	4	1	1		
9 FÜLLKRUG	41'							15		2	12	85	12				
18 NKUNKU	54'	1		5	3	1	2	33		1	20	95	17	2			
19 Y. FOFANA	41'			1				25		3	15	75	11	2			
24 ATHEKAME	41'			1	1			25			16	84	6	3			
ATALANTA	MIN	GS	AUT	PA	AS	RE	LU	AMM	DAM	ESP							
29 CARNESECCHI	102'	2		8			31										
MIN	G	AUT	T	TP	PT	OG	FS	PG	AS	PC	P	P(%)	PA	R	AMM	DAM	ESP
42 SCALVINI	51'						1	34			23	85	4	7			
4 HIEN	102'						1	57			36	94	1	9	1		
23 KOLAŠINAC	102'							47			38	97	10	2			
77 ZAPPACOSTA	59'	1		1	1		1	29			19	82	9	1			
15 DE ROON	102'							57			38	80	14	4			
13 ÉDERSON	102'	1		1	1		1	52	1	2	40	90	18	3			
59 ZALEWSKI	102'			1	1		1	49		1	30	78	15	4			
17 DE KETELAERE	66'							50		1	31	77	21	2			
90 KRSTOVIĆ	102'			3	1		1	33	1	1	18	81	14	2	1		
18 RASPADORI	102'	1		3	1			36		2	22	81	10	3			
3 KOSSOUNOU	15'							7			7	100	2	1			
8 PAŠALIĆ	37'							11			5	62	3	1			
16 BELLANOVA	44'							16		1	8	72	3	1	1		
69 AHANOR	37'						1	14			9	100	2	2			

## Legenda

AMM	Ammonizioni
AUT	Autogol
PG	Palle giocate
DAM	Doppia ammonizione
ESP	Espulsioni Dirette
G	Gol
GS	Gol subiti
MIN	Minuti giocati
AS	Assist
FS	Falli subiti
T	Tiri
TP	Tiri in porta
OG	Occasioni da gol
PT	Pali\Traverse
PA	Parate
RE	Respinte
LU	Palle lunghe
P(%)	Passaggi riusciti/tentati (%)
PC	Passaggi chiave
PA	Palloni giocati in avanti riusciti
P	Passaggi riusciti
R	Recuperi

## RANKING GIOCATORI

Tiri		Tiri in porta		Passaggi riusciti in ultimo terzo		Occasioni da gol	
1	NKUNKU MIL 5	1	NKUNKU MIL 3	1	DE KETELAERE ATA 17	1	NKUNKU MIL 2
2	RABIOT MIL 4	2	GIMÉNEZ MIL 2	2	SAELEMAEKERS MIL 16	2	ZAPPACOSTA ATA 1
3	RASPADORI ATA 3	3	SAELEMAEKERS MIL 1	3	BARTESAGHI MIL 14	3	GABBIA MIL 1
4	KRSTOVIĆ ATA 3	4	ZAPPACOSTA ATA 1	4	NKUNKU MIL 13	4	KRSTOVIĆ ATA 1
5	RAFAEL LEÃO MIL 3	5	RASPADORI ATA 1	5	PAVLOVIĆ MIL 11	5	RAFAEL LEÃO MIL 1
Cross		Passaggi riusciti		Passaggi chiave		Dribbling	
1	RABIOT MIL 3	1	PAVLOVIĆ MIL 73	1	Y. FOFANA MIL 3	1	NKUNKU MIL 4
2	ZAPPACOSTA ATA 3	2	GABBIA MIL 67	2	SAELEMAEKERS MIL 2	2	ZALEWSKI ATA 2
3	NKUNKU MIL 2	3	DE WINTER MIL 56	3	BARTESAGHI MIL 2	3	RAFAEL LEÃO MIL 2
4	BARTESAGHI MIL 2	4	RICCI MIL 46	4	RASPADORI ATA 2	4	PAVLOVIĆ MIL 2
5	ESTUPIÑÁN MIL 2	5	ÉDERSON ATA 40	5	FÜLLKRUG MIL 2	5	SAELEMAEKERS MIL 1



MILAN

2-3

ATALANTA



## INDICATORI DI SQUADRA

PERICOLOSITÀ AZIONI MANOVRATE		PERICOLOSITÀ AZIONI TRANSIZIONE		PERICOLOSITÀ Questo indicatore calcola la pericolosità di ogni istante di gioco considerando la posizione dei giocatori della propria squadra, degli avversari e della palla.	PERICOLOSITÀ AZIONI MANOVRATE		PERICOLOSITÀ AZIONI TRANSIZIONE	
61.45%		50.6%			49.01%		41.1%	
VELOCITÀ DEL PALLONE		VELOCITÀ DI CONDUZIONE PALLA		VELOCITÀ DEL PALLONE		VELOCITÀ DI CONDUZIONE PALLA		
31.18km/h		9.9km/h		32.22km/h		9.11km/h		
CONDUZIONE VS PASSAGGI		CONDUZIONE VS PASSAGGI		CONDUZIONE VS PASSAGGI		CONDUZIONE VS PASSAGGI		
40%		60%		63%		37%		

## RECORDMEN

### INDICE DI VERTICALITÀ

Numero di giocatori avversari superati da un passaggio verticale. Calcolato solo se il passaggio è andato a buon fine.

Dà idea di quanto un giocatore tenda a superare le linee di pressione avversarie.

1	16	MIKE MAIGNAN	4.14	1	29	MARCO CARNESECCHI	4.7
2	18	CHRISTOPHER NKUNKU	4	2	42	GIORGIO SCALVINI	2.86
3	5	KONI DE WINTER	3.32	3	4	ISAK HIEN	2.86
4	56	ALEXIS SAELEMAEKERS	2.67	4	90	NIKOLA KRSTOVIĆ	2.8
5	12	ADRIEN RABOT	2.53	5	15	MARTEN DE ROON	2.58

### INDICE RISCHIO PASSAGGIO

Calcolato per ogni passaggio, solo se il passaggio è andato a buon fine.

Misura la propensione del giocatore a rischiare la giocata.

1	18	CHRISTOPHER NKUNKU	84%	1	29	MARCO CARNESECCHI	35.81%
2	56	ALEXIS SAELEMAEKERS	26.94%	2	90	NIKOLA KRSTOVIĆ	31.6%
3	10	RAFAEL LEÃO	26.63%	3	59	NICOLA ZALEWSKI	25.44%
4	31	STRAHINJA PAVLOVIĆ	22.63%	4	42	GIORGIO SCALVINI	23.74%
5	5	KONI DE WINTER	20.84%	5	17	CHARLES DE KETELAERE	19.4%

### PRESSIONE RICEVUTA

Misura quanto il portatore di palla è pressato dalla squadra avversaria. Dipende dalla velocità, dalla direzione di corsa e dalla distanza del giocatore avversario rispetto all'avversario che si trova a minore distanza.

1	9	NICLAS FÜLLKRUG	75.22%	1	90	NIKOLA KRSTOVIĆ	70.36%
2	19	YOUSSOUF FOFANA	66.99%	2	18	GIACOMO RASPADORI	68.22%
3	7	SANTIAGO GIMÉNEZ	65.24%	3	8	MARIO PAŠALIĆ	60.93%
4	18	CHRISTOPHER NKUNKU	62.55%	4	13	ÉDERSON	58.43%
5	12	ADRIEN RABOT	59.69%	5	15	MARTEN DE ROON	55.36%

### DISPONIBILITÀ AL PASSAGGIO

Quanto un giocatore si smarca dagli avversari per ricevere il passaggio dal compagno. Valore percentuale tra 0 e 100.

Viene calcolato per tutti i compagni di squadra del giocatore in possesso di palla.

1	5	KONI DE WINTER	85.45%	1	77	DAVIDE ZAPPACOSTA	81.12%
2	2	PERVIS ESTUPIÑÁN	81.39%	2	42	GIORGIO SCALVINI	77.19%
3	31	STRAHINJA PAVLOVIĆ	79.21%	3	3	ODILON KOSSOUNOU	75.59%
4	46	MATTEO GABBIA	78.83%	4	4	ISAK HIEN	75.42%
5	33	DAVIDE BARTESAGHI	78.64%	5	59	NICOLA ZALEWSKI	71.1%



MILAN

2-3

ATALANTA



## RANKING GIOCATORI (Performance Chilometriche-Velocistiche)

Jog - Run - Sprint (km)			
1	SAMUELE RICCI	totale km 11.343	
		8.525	2.709 0.083
2	ADRIEN RABIOT	totale km 10.114	
		7.580	2.117 0.378
3	ALEXIS JESSE SAELEMAEKERS	totale km 10.071	
		7.637	2.116 0.266
4	STRAHINJA PAVLOVIĆ	totale km 10.023	
		7.732	1.885 0.354
5	DAVIDE BARTESAGHI	totale km 9.465	
		6.762	2.357 0.299

Jog - Run - Sprint (km)			
1	ÉDERSON JOSÉ DOS SANTOS LOURENÇO DA SILVA	totale km 10.997	
		7.937	2.617 0.405
2	GIACOMO RASPADORI	totale km 10.674	
		8.663	1.836 0.150
3	MARTEN ELCO DE ROON	totale km 10.428	
		8.475	1.774 0.140
4	SEAD KOLAŠINAC	totale km 10.181	
		8.234	1.692 0.231
5	NICOLA ZALEWSKI	totale km 9.934	
		7.266	2.326 0.288

Velocità media in Run (km/h)			
1	Y. FOFANA	MIL	19.780
2	GIMÉNEZ	MIL	19.612
3	BARTESAGHI	MIL	19.603
4	SAELEMAEKERS	MIL	19.594
5	NKUNKU	MIL	19.583

Velocità media in Run (km/h)			
1	KOSSOUNOU	ATA	19.864
2	CARNESECCHI	ATA	19.779
3	BELLANOVA	ATA	19.739
4	PAŠALIĆ	ATA	19.697
5	DE KETELAERE	ATA	19.633

Velocità in Sprint (km/h)			
1	NKUNKU	MIL	28.934
2	RAFAEL LEÃO	MIL	28.254
3	PAVLOVIĆ	MIL	27.760
4	ATHEKAME	MIL	27.735
5	Y. FOFANA	MIL	27.610

Velocità in Sprint (km/h)			
1	KOSSOUNOU	ATA	28.156
2	BELLANOVA	ATA	28.079
3	ZAPPACOSTA	ATA	28.006
4	KRSTOVIĆ	ATA	27.632
5	ÉDERSON	ATA	27.372

## PERFORMANCE DI SQUADRA (Chilometriche-Velocistiche)

Distanza percorsa (km)	104.478
Jog - Run - Sprint (km 104.478 )	
80.868	20.516 2.480

Distanza percorsa (km)	106.389
Jog - Run - Sprint (km 106.389 )	
83.574	19.873 2.389

I dati fisici sono relativi alla rilevazione live e potranno differire da quelli certificati consegnati successivamente agli staff tecnici

Jog:	0-7 km/h	Run:	7.1-15 km/h	Sprint:	15.1+ km/h	Jog + Run + Sprint:	Distanza Totale Percorsa
TOP Sprinter:	Picco di velocità istantaneo, top 5 giocatori per squadra						



Giornata 36  
SERIE A ENILIVE 2025-2026

# MATCH REPORT



Milano 10/05/2026 GIUSEPPE MEAZZA 20:45



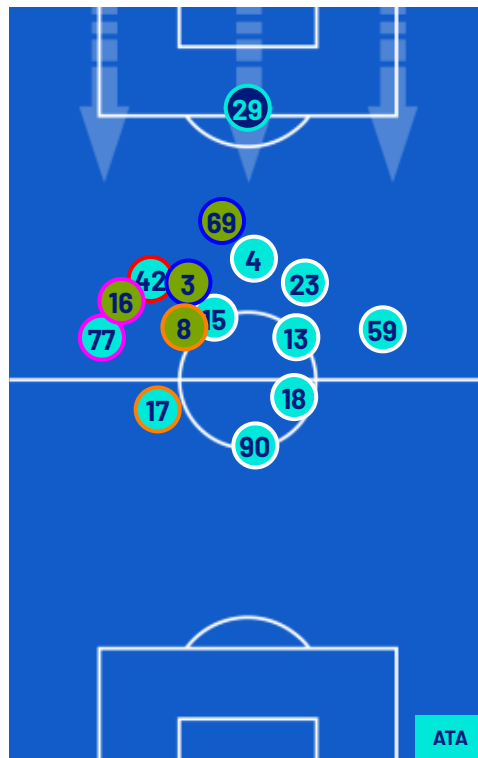
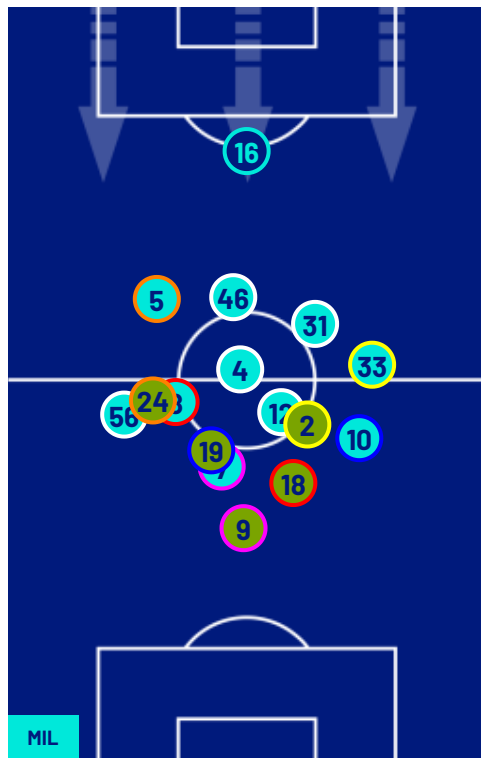
MILAN

2-3

ATALANTA



## POSIZIONI MEDIE



- Legenda:
- 1ª Sostituzione
  - Giocatore Entrato
  - Giocatore Uscito
  - 
  - 2ª Sostituzione
  - Giocatore Entrato
  - Giocatore Uscito
  - Giocatore Entrato in sostituzione di
  - 
  - 3ª Sostituzione
  - Giocatore Entrato
  - Giocatore Uscito
  - Giocatore Entrato in sostituzione di
  - 
  - 4ª Sostituzione
  - Giocatore Entrato
  - Giocatore Uscito
  - Giocatore Entrato in sostituzione di
  - 
  - 5ª Sostituzione
  - Giocatore Entrato
  - Giocatore Uscito
  - Giocatore Entrato in sostituzione di
  -



Giornata 36  
SERIE A ENILIVE 2025-2026

# MATCH REPORT



Milano 10/05/2026 GIUSEPPE MEAZZA 20:45



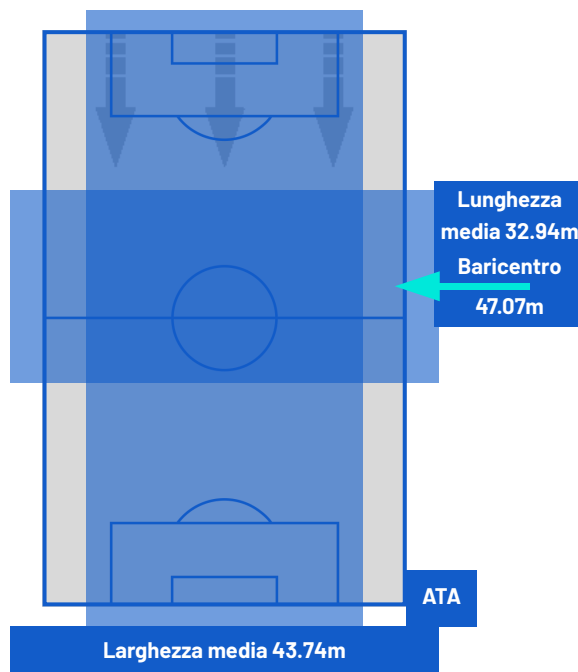
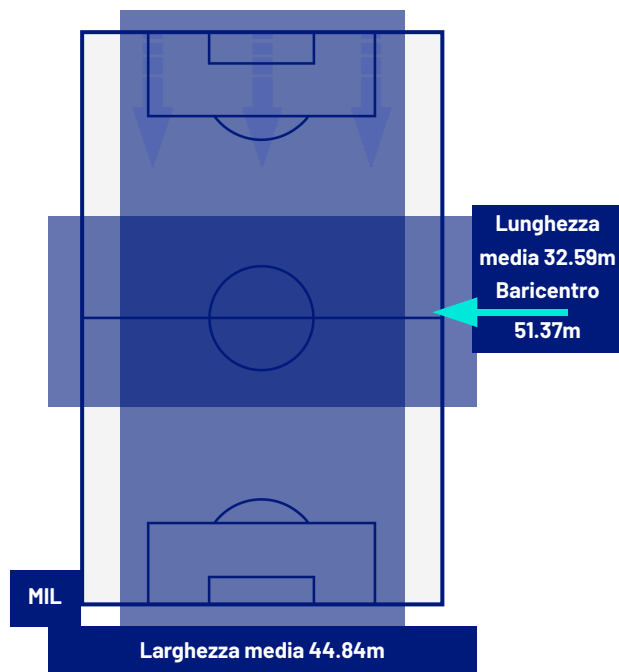
MILAN

2-3

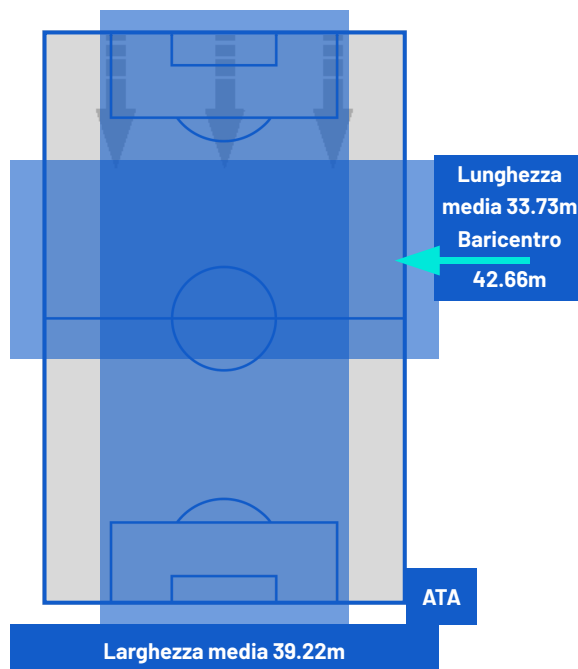
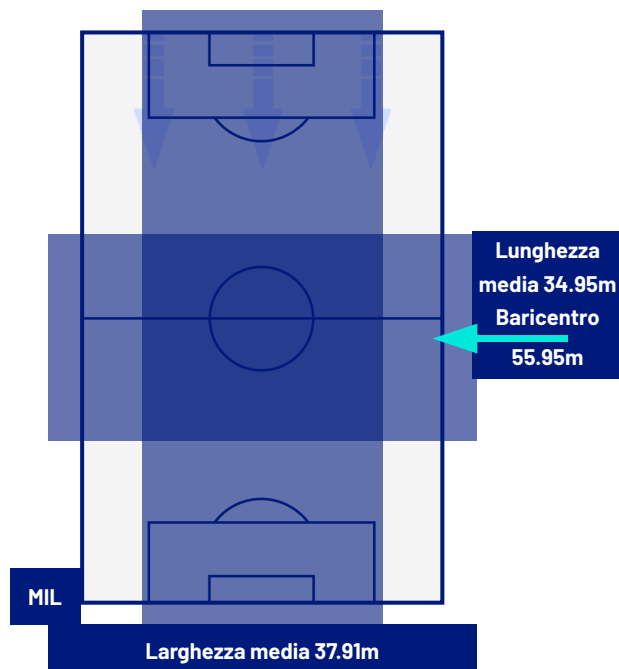
ATALANTA



## BARICENTRO 1° TEMPO



## BARICENTRO 2° TEMPO





Giornata 36  
SERIE A ENILIVE 2025-2026

# MATCH REPORT



Milano 10/05/2026 GIUSEPPE MEAZZA 20:45



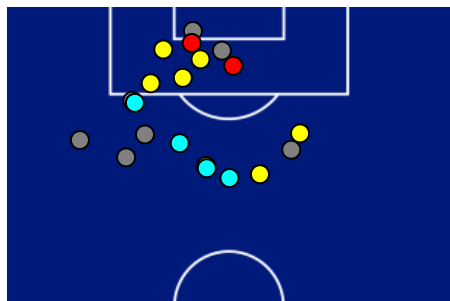
MILAN

2-3

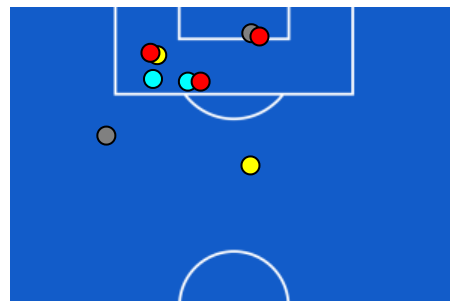
ATALANTA



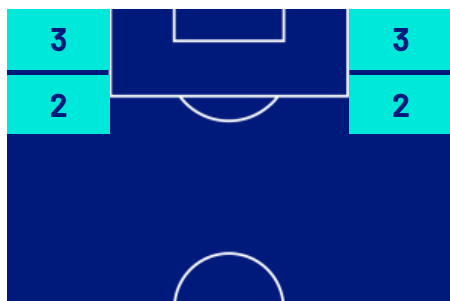
## ZONE DI TIRO



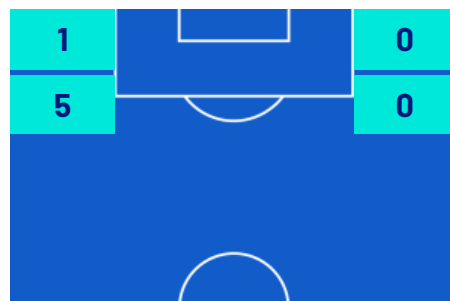
2	Gol	3
9	In porta	5
6	Fuori Porta	2
4	Respinto	2



## CROSS IN GIOCO



4	Cross completati	2
14	Cross totali	7
29	Accuratezza (%)	29



805	Palloni giocati totali	655
223	DIFESA	258
361	CENTROCAMPO	264
221	ATTACCO	133



Giornata 36  
SERIE A ENILIVE 2025-2026

# MATCH REPORT



Milano 10/05/2026 GIUSEPPE MEAZZA 20:45



MILAN

2-3

ATALANTA



## GIOCATORI CHIAVE



CHRISTOPHER ALAN NKUNKU

18

Ruolo:	Attaccante
Data Nascita:	14/11/1997
Nazionalità:	FRA

Jog 81% - Run 15% - Sprint 4%

Km 4.381

3.510

0.677

0.163

### Statistiche

Minuti giocati	54
Gol	1
Occasioni da gol	2
Tiri	5
Tiri in porta	3 (1)
Assist	0
Palle giocate	33
Passaggi riusciti	20
Passaggi riusciti/tentati (%)	95
Passaggi chiave	1
Recuperi	2
Falli subiti	1



ÉDERSON JOSÉ DOS SANTOS LOURENÇO DA SILVA

13

Ruolo:	Centrocampista
Data Nascita:	07/07/1999
Nazionalità:	BRA

Jog 72% - Run 24% - Sprint 4%

Km 10.997

7.937

2.617

0.405

### Statistiche

Minuti giocati	102
Gol	1
Occasioni da gol	0
Tiri	1
Tiri in porta	1 (1)
Assist	1
Palle giocate	52
Passaggi riusciti	40
Passaggi riusciti/tentati (%)	90
Passaggi chiave	2
Recuperi	3
Falli subiti	1

I dati statistici sopra riportati sono da intendersi definitivi decorse 24 ore dalla fine della partita.

Le sanzioni disciplinari sono officiose, come risultate dal rilevamento in tempo reale durante la gara e saranno ufficializzate al momento dell'omologazione da parte degli organi competenti.

Nel caso di gol di dubbia attribuzione, la Lega Serie A ufficializzerà il marcatore il giorno successivo ad ogni turno di campionato.

I fornitori ufficiali dei dati sono Kama, Hawk-Eye, Math and Sport.